



FIT-jelentés :: 2008

Fenntartói jelentés

10. évfolyam

Földművelésügyi és Vidékfejlesztési Minisztérium Szakigazgatási Főosztály

1055 Budapest, Kossuth Lajos tér 11.

Technikai kód: 10674110



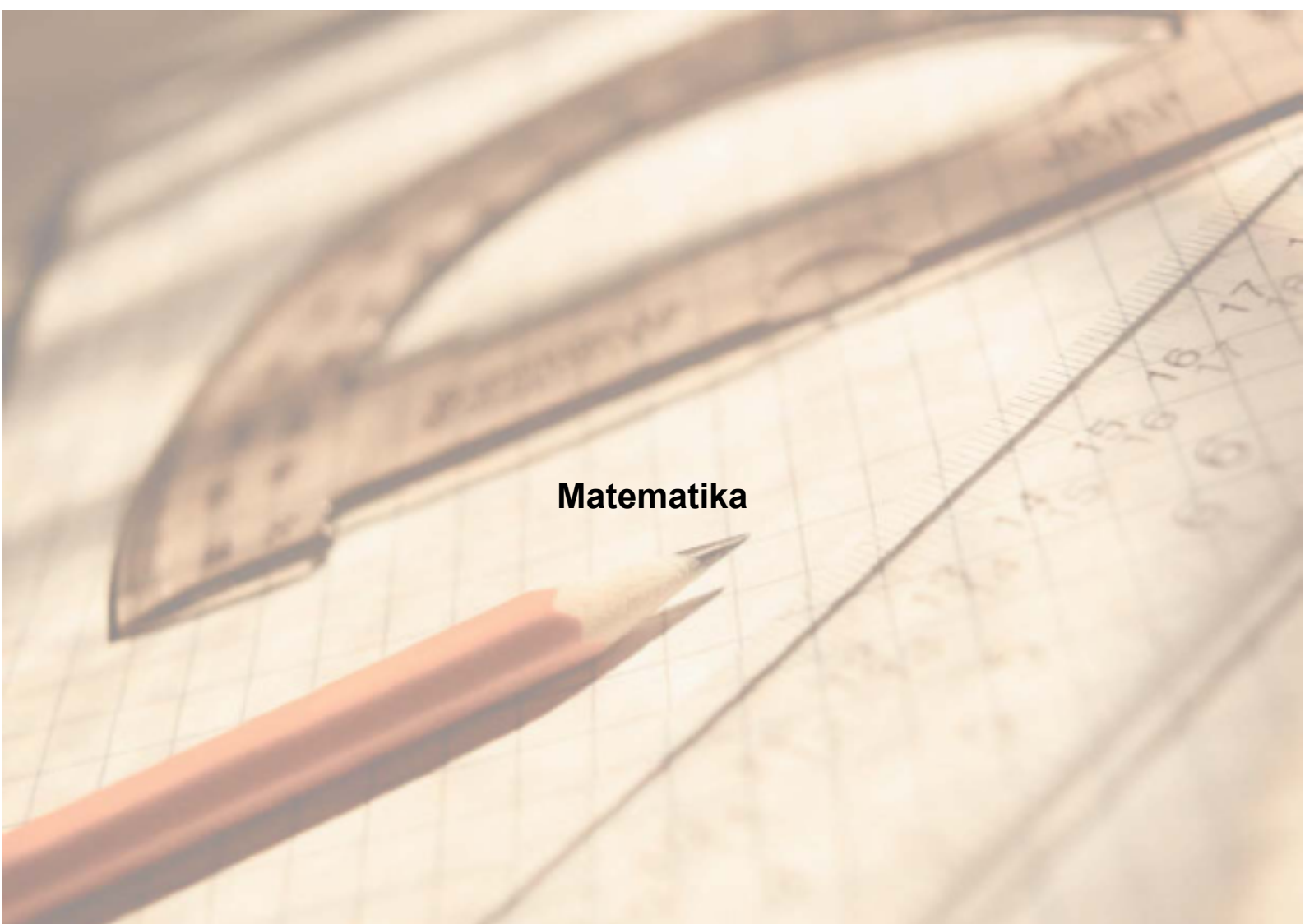
OKTATÁSI ÉS KULTURÁLIS MINISZTERIUM



Közoktatási Mérés
Értékelési Osztály



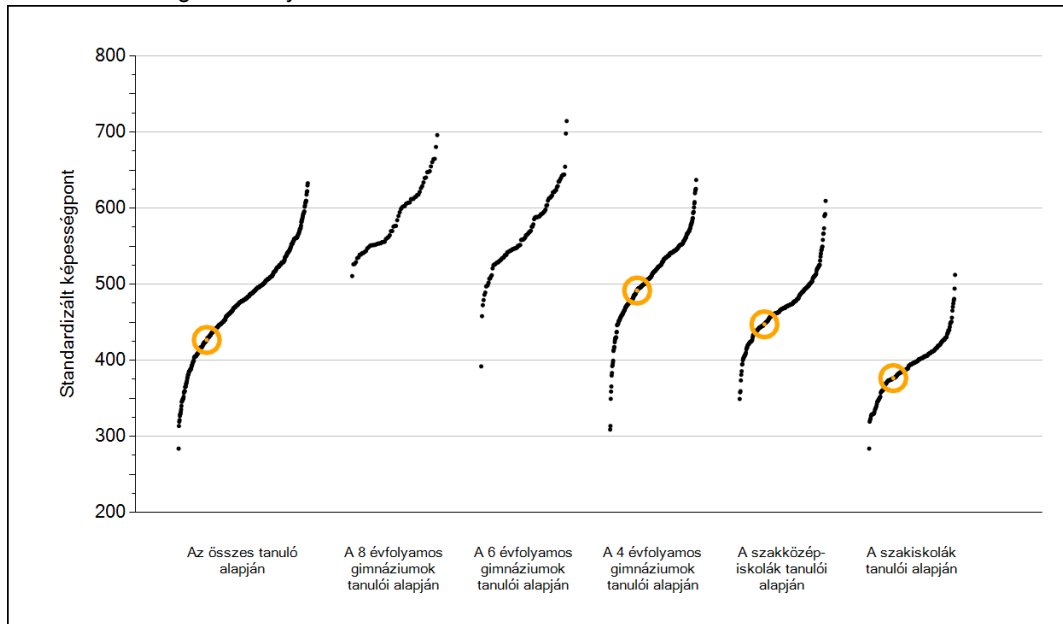
Oktatási Hivatal



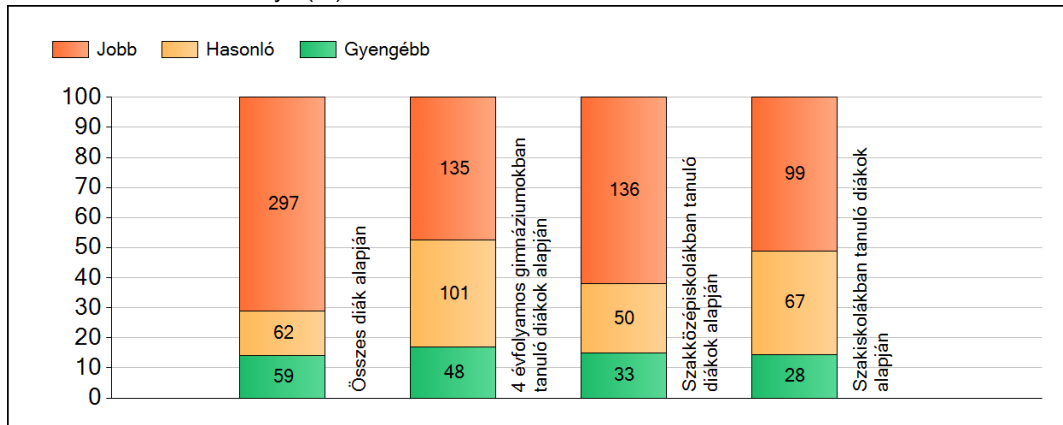
Matematika

1 Átlageredmények

A fenntartók átlageredményeinek összehasonlítása



Az Önökhöz képest szignifikánsan jobban, hasonlóan, illetve gyengébben teljesítő fenntartók száma és aránya (%)

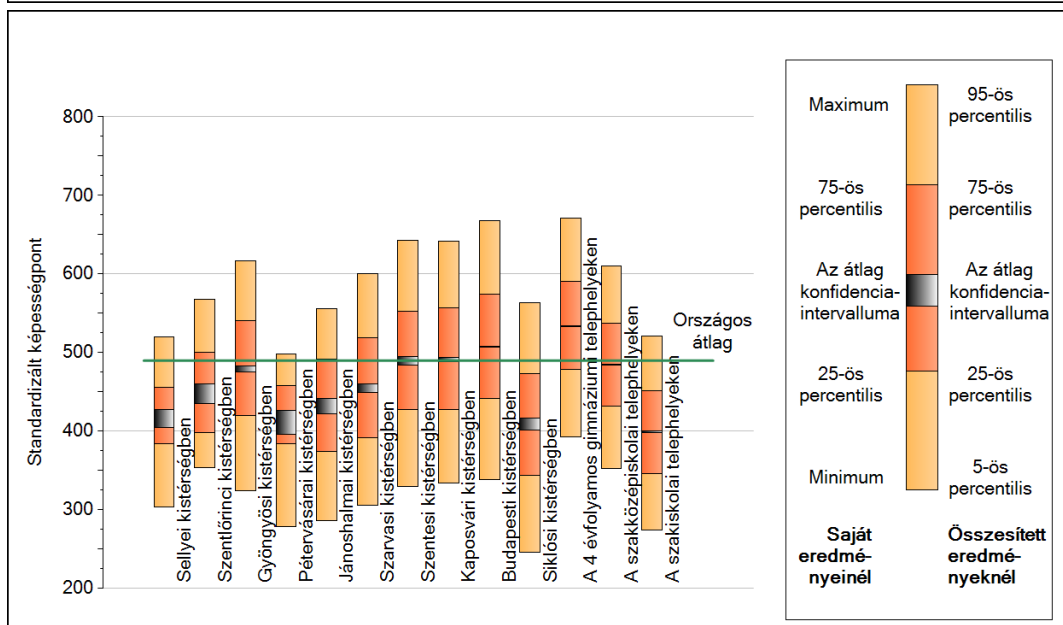
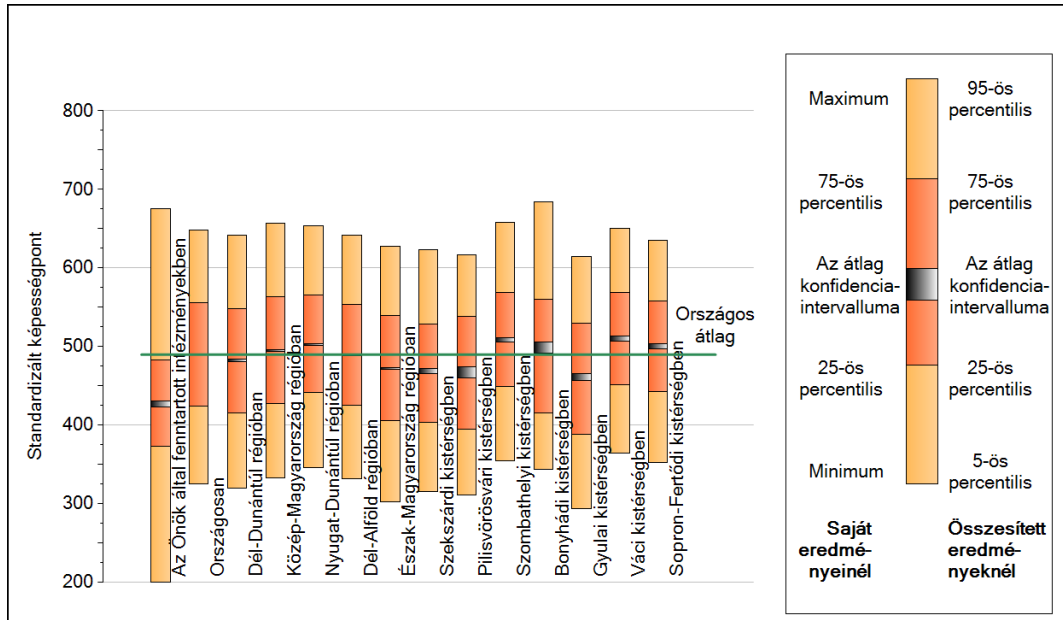


Átlageredmények és konfidencia-intervallumok

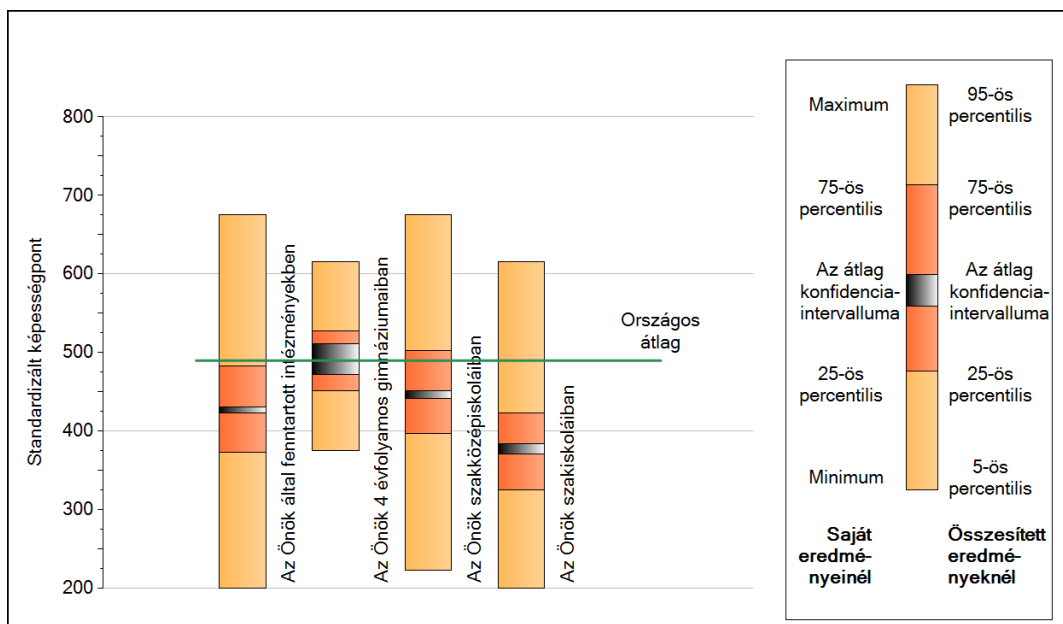
Az Önök átlaga	427 (423;431)
Országos átlag	490 (489;490)
8 évfolyamos gimn. átlaga	588 (586;590)
6 évfolyamos gimn. átlaga	581 (579;583)
4 évfolyamos gimn. átlaga	534 (533;534)
Szakközépiskolák átlaga	484 (484;485)
Szakiskolák átlaga	399 (398;400)
Az Önök 4 évfolyamos gimnáziumaiban	492 (472;512)
Az Önök szakközépiskolaiban	447 (442;451)
Az Önök szakiskolaiban	377 (371;384)

2 A képességeloszlás néhány jellemzője

A tanulók képességeloszlása az Önök intézményekben és azokban a részpopulációkban, amelyekbe Önök is tartoznak



Matematika

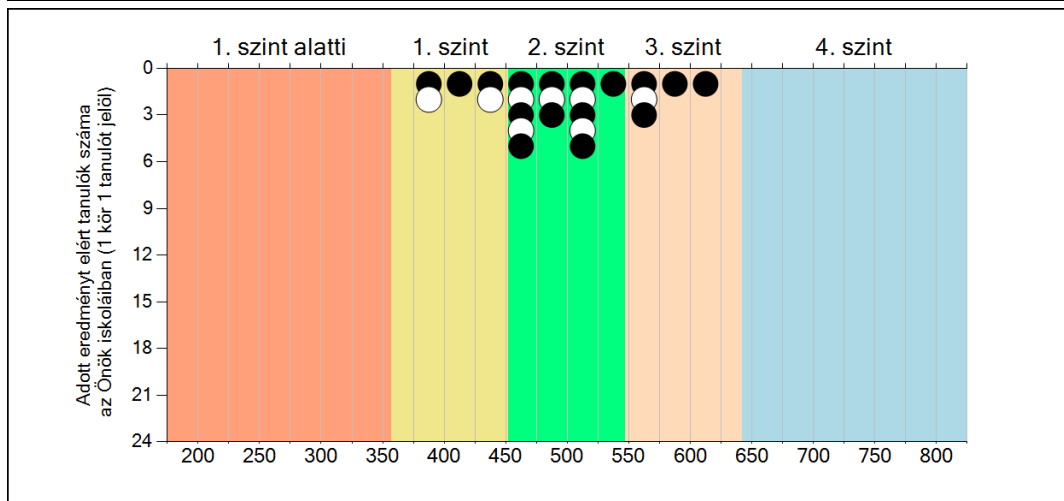
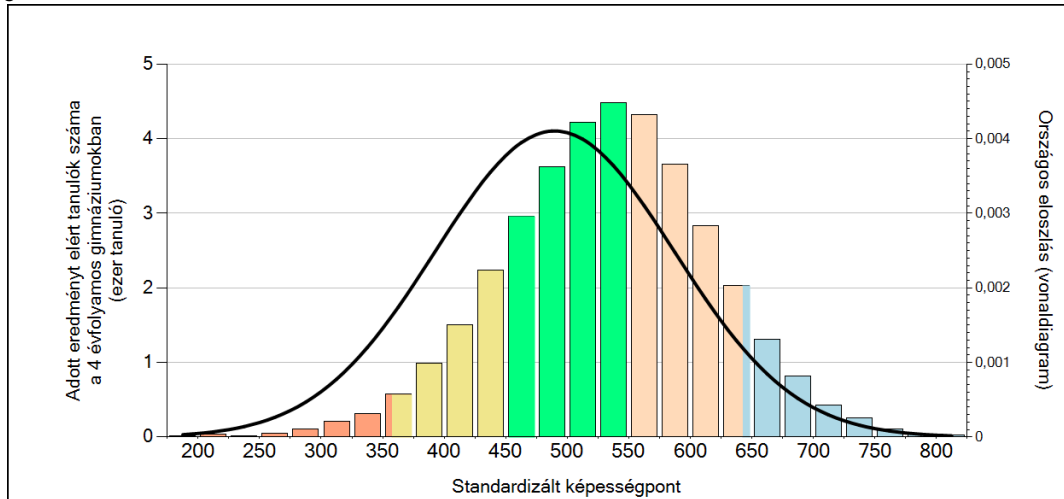


A tanulók képességeloszlása az egyes részpopulációkban

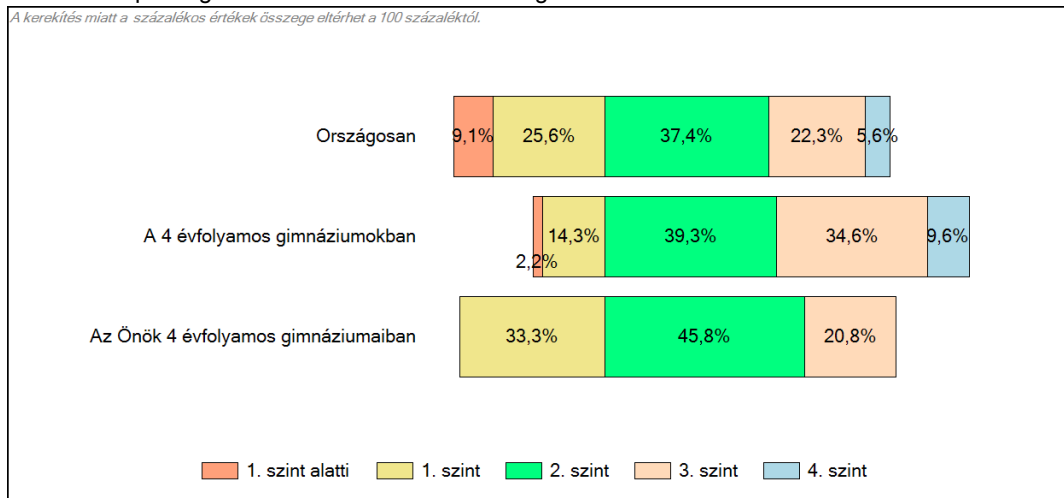
	Min. / 5-ös perc.	25 perc.	Átlag	(konf. int.)	75 perc.	Max. / 95-ös perc.
Az Önök intézményeiben	172	374	427	(423;431)	484	676
Országosan	326	425	490	(489;490)	556	648
Dél-Dunántúl régióban	320	416	483	(481;484)	549	642
Közép-Magyarország régióban	333	428	495	(494;497)	564	657
Nyugat-Dunántúl régióban	346	441	503	(502;504)	566	654
Dél-Alföld régióban	332	425	489	(488;490)	553	642
Észak-Magyarország régióban	302	406	472	(471;473)	540	628
Szekszárdi kistérségben	316	404	469	(466;472)	529	623
Pilisvörösvári kistérségben	311	394	467	(460;474)	539	617
Szombathelyi kistérségben	355	449	509	(506;511)	569	658
Bonyhádi kistérségben	343	416	498	(492;506)	560	684
Gyulai kistérségben	294	388	461	(457;465)	529	615
Váci kistérségben	364	452	511	(507;513)	569	650
Sopron–Fertődi kistérségben	352	442	500	(497;504)	558	635
Sellyei kistérségben	303	384	417	(405;427)	456	520
Szentlőrinci kistérségben	353	399	449	(435;461)	500	568
Gyöngyösi kistérségben	325	419	479	(475;483)	541	617
Pétervásárai kistérségben	279	384	413	(396;427)	458	499
Jánoshalmi kistérségben	286	375	432	(422;442)	492	556
Szarvasi kistérségben	306	392	455	(449;460)	519	600
Szentesi kistérségben	330	427	490	(484;495)	553	643
Kaposvári kistérségben	334	427	491	(488;494)	557	642
Budapesti kistérségben	339	442	507	(507;508)	574	668
Siklósi kistérségben	246	344	409	(401;417)	473	563
A 4 évfolyamos gimnáziumi telephelyeken	392	478	534	(533;534)	590	671
A szakközépiskolai telephelyeken	353	432	484	(484;485)	537	610
A szakiskolai telephelyeken	275	346	399	(398;400)	452	521
Az Önök 4 évfolyamos gimnáziumaiban	376	451	492	(472;512)	528	616
Az Önök szakközépiskolaiban	224	397	447	(442;451)	502	676
Az Önök szakiskolaiban	172	325	377	(371;384)	423	616

3 Képességeloszlás

Az országos eloszlás, valamint a tanulók eredményei 4 évfolyamos gimnáziumokban és az Önök 4 évfolyamos gimnáziumaiban

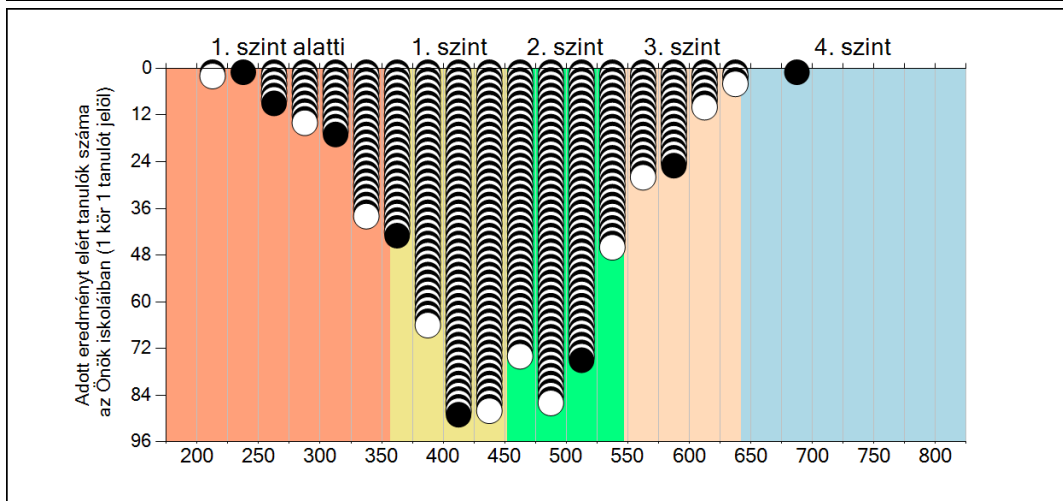
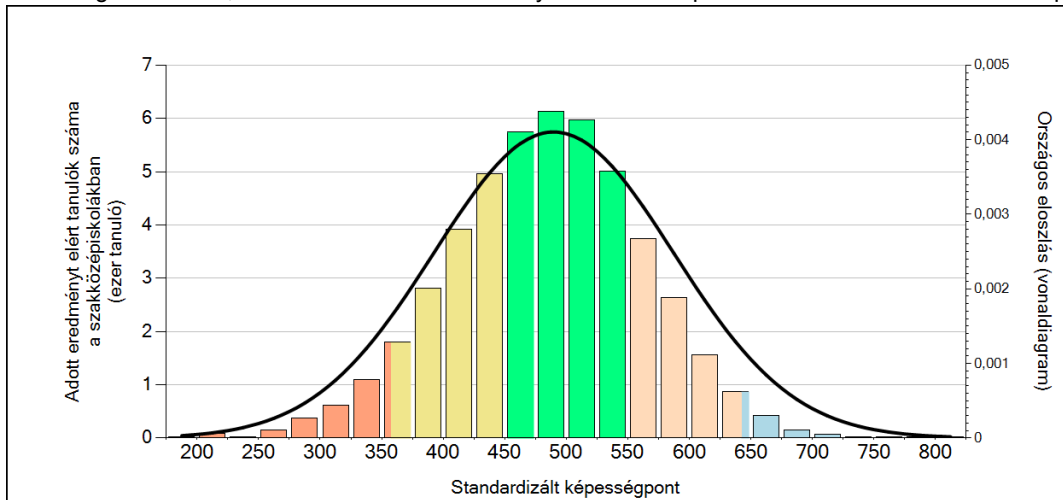


A tanulók képességszintek szerinti százalékos megoszlása

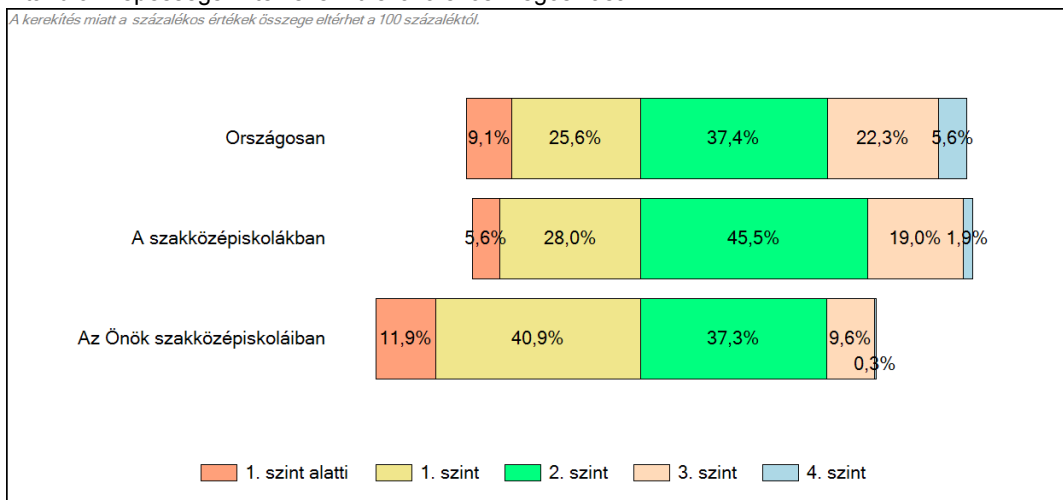


3 Képességeloszlás

Az országos eloszlás, valamint a tanulók eredményei a szakközépiskolákban és az Önök szakközépiskoláiban



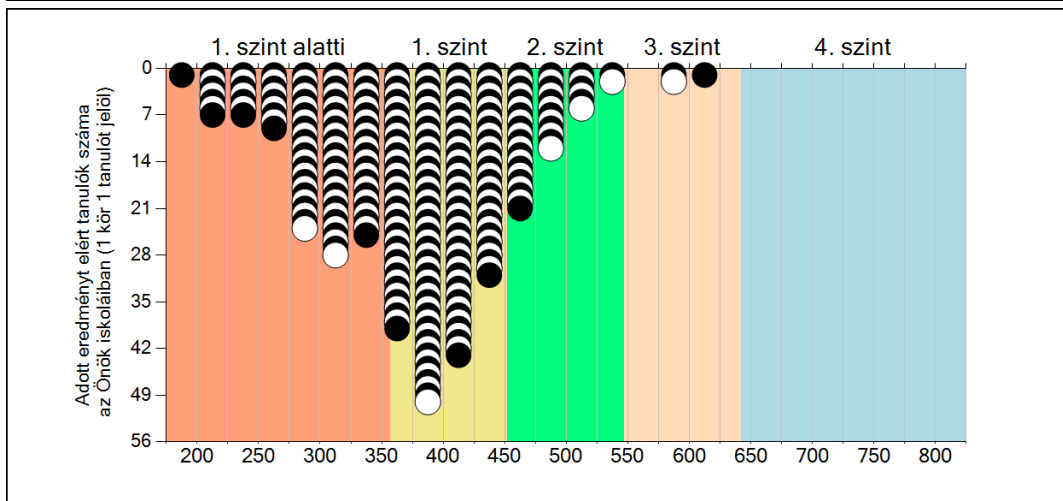
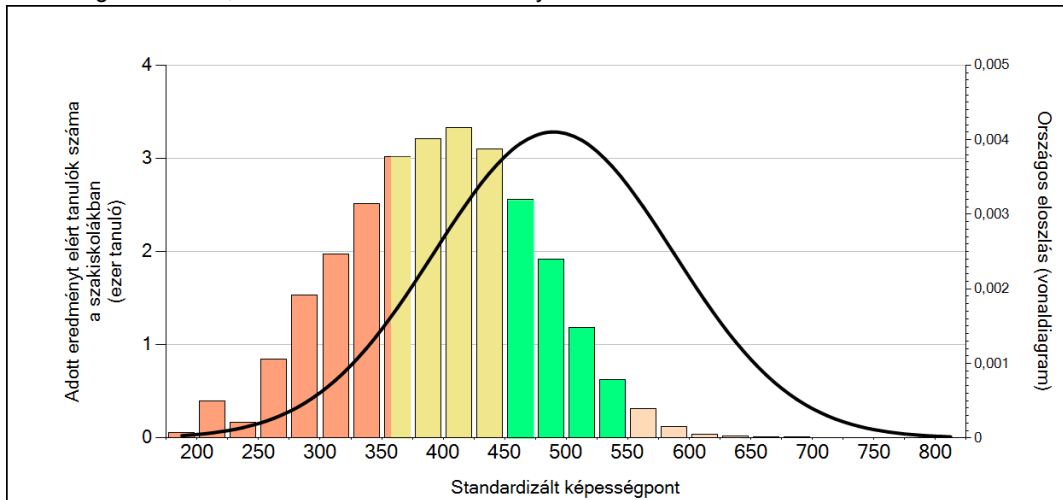
A tanulók képességszintek szerinti százalékos megoszlása



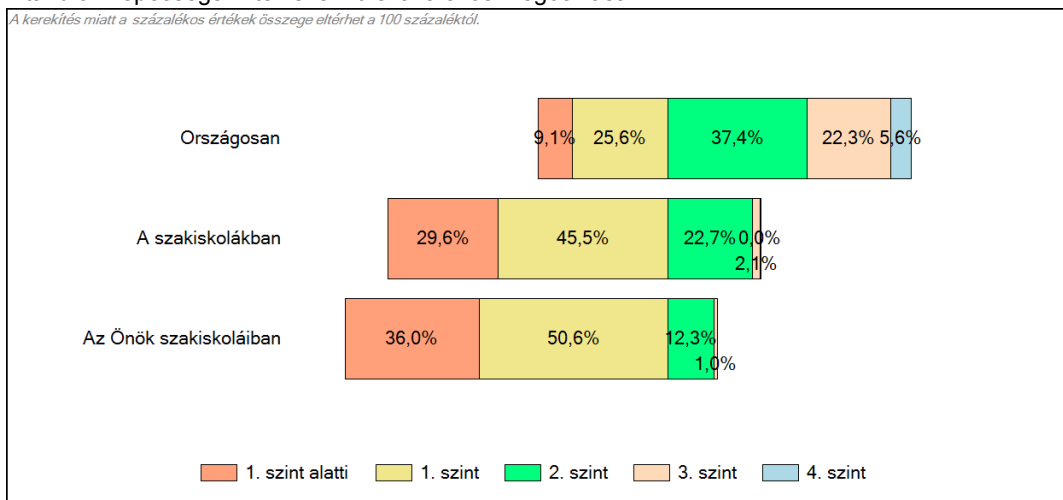
3 Képességeloszlás

Matematika

Az országos eloszlás, valamint a tanulók eredményei a szakiskolákban és az Önök szakiskoláiban



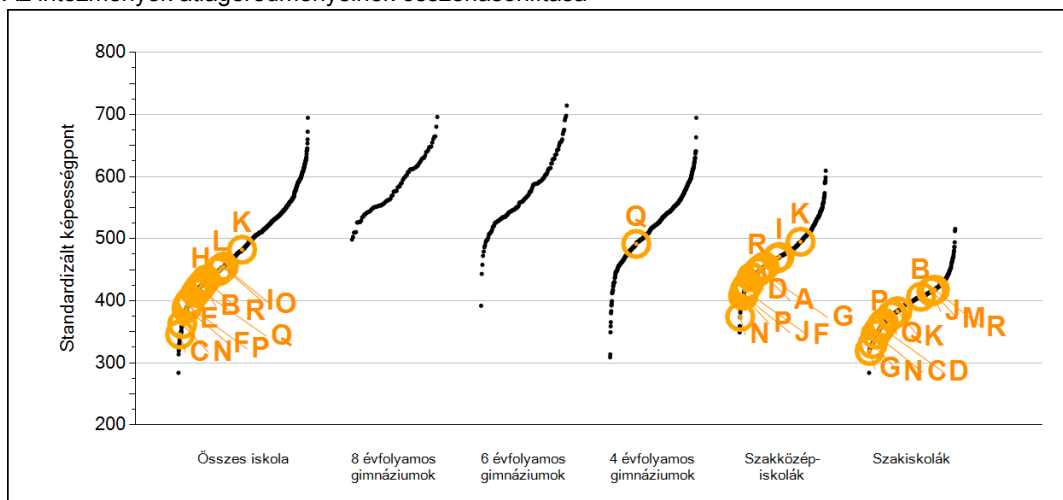
A tanulók képességszintek szerinti százalékos megoszlása



4

Átlageredmények intézményenként

Az intézmények átlageredményeinek összehasonlítása



Átlageredmények és konfidencia-intervallumok

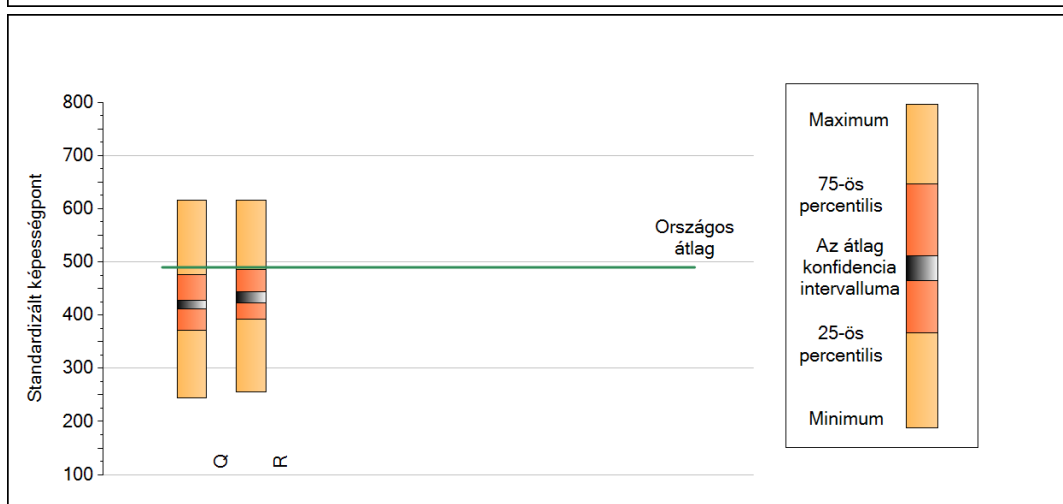
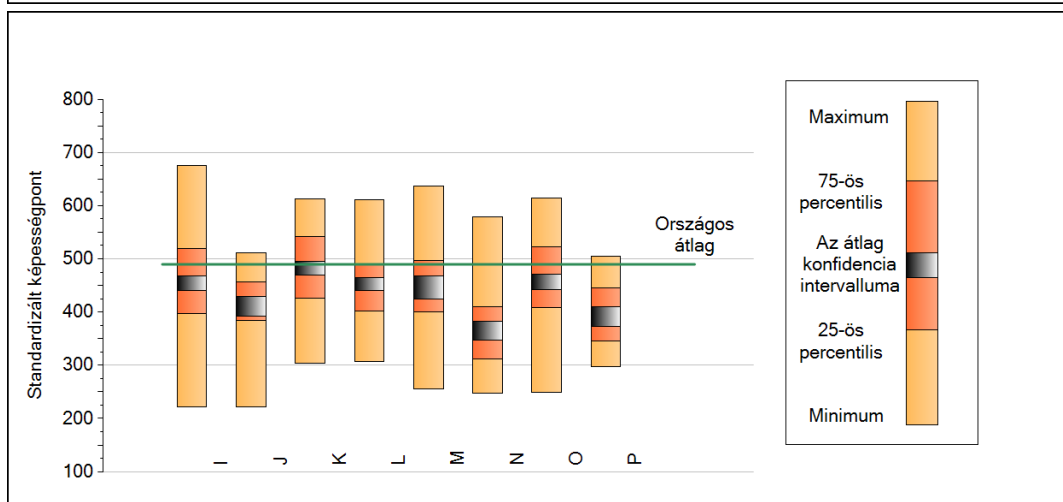
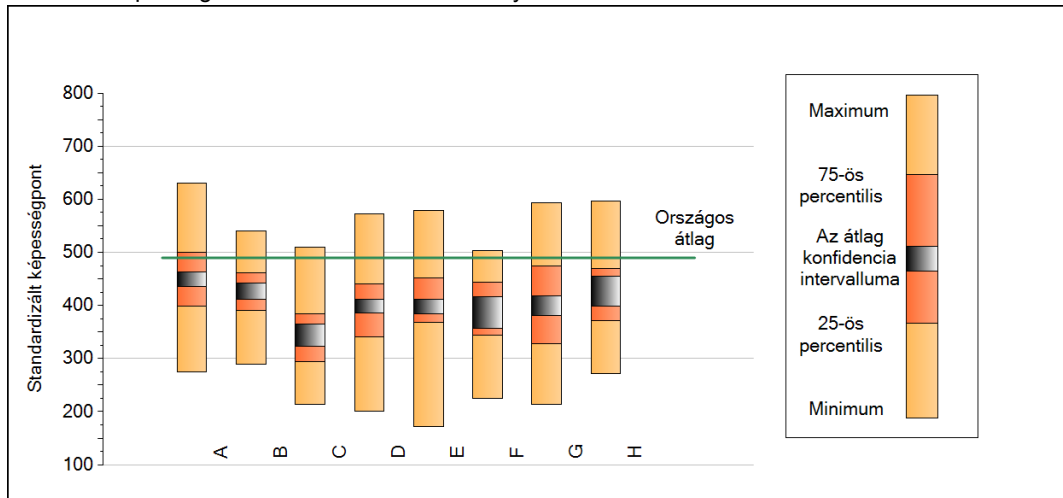
Átlag	8 évfolyamos gimnáziumi átlag	6 évfolyamos gimnáziumi átlag	4 évfolyamos gimnáziumi átlag	Szakközépiskolai átlag	Szakiskolai átlag	Speciális szakiskolai átlag
A 449 (436;463)				449 (436;463)		
B 427 (412;442)				438 (418;460)	407 (391;419)	
C 346 (323;365)					346 (323;365)	
D 397 (385;411)				447 (425;471)	358 (342;373)	
E 400 (384;411)				425 (401;443)	378 (360;395)	
F 388 (357;417)				417 (378;445)	365 (319;408)	
G 395 (381;417)				450 (426;474)	319 (296;345)	
H 424 (398;455)				424 (398;455)		
I 454 (441;469)				471 (455;485)	364 (333;395)	
J 413 (392;430)				409 (379;435)	415 (391;433)	
K 482 (469;495)				495 (482;508)	383 (349;424)	
L 452 (441;465)				452 (441;465)		
M 447 (425;468)				468 (434;498)	416 (379;453)	
N 362 (348;383)				374 (353;401)	330 (319;342)	
O 455 (442;471)				455 (442;471)		
P 393 (373;411)				408 (386;432)	355 (312;379)	
Q 419 (411;428)			492 (472;512)	417 (400;433)	376 (362;387)	
R 434 (423;444)				447 (433;458)	418 (396;440)	

Az intézmények kódtáblázata

A	Újhelyi Imre Mezőgazdasági és Közgazdasági Szakközépiskola és Kollégium; Szentlőrinc (7940 Szentlőrinc, Erzsébet u. 1.)
B	FVM Mezőgazdasági Szakképző Iskola és Kollégium (7960 Sellye, Zrínyi Miklós u. 2.)
C	Teleki Zsigmond Mezőgazdasági Szakképző Iskola és Kollégium; Villány (7773 Villány, Mathiász János u. 2.)
D	FVM Mezőgazdasági Szakképző Iskola és Kollégium Jánoshalma (6440 Jánoshalma, Béke tér 13.)
E	Bethlen Gábor Szakképző Iskola és Kollégium, Gyomaendrőd (5500 Gyomaendrőd, Hősök útja 40.)
F	FVM Középiskola, Mezőgazdasági Szakképző Iskola és Kollégium; Kétegyháza (5741 Kétegyháza, Gyulai u. 6.)
G	Bartha János Kertészeti Szakképző Iskola (6600 Szentés, Kossuth utca 45.)
H	Lippai János Kertészeti Szakképző Iskola és Kollégium Sopron (9400 Sopron, Bánfalvi út 48-50.)
I	Mátra Erdészeti, Mezőgazdasági és Vadgazdálkodási Szakképző Iskola (3232 Gyöngyös, Mátrafüred, Erdész u. 11.)
J	FVM Mezőgazdasági Szakképző Iskola és Kollégium (3250 Pétervására, Keglevich u. 19.)
K	Mezőgazdasági, Erdészeti Szakképző Iskola, Kollégium és FVM Gyakorlóiskola Piliscsaba (2081 Piliscsaba, József Attila u. 2.)
L	Táncsics Mihály Mezőgazdasági Szakképző Iskola, Kollégium és FVM Gyakorlóiskola Vác (2600 Vác, Telep u. 2-4.)
M	Móricz Zsigmond Mezőgazdasági Szakképző Iskola és Kollégium; Kaposvár (7400 Kaposvár, Guba Sándor u. 40.)
N	Bercsényi Miklós Élelmiszeripari Szakképző Iskola, Kollégium és FVM Gyakorlóiskola, Budapest (1106 Budapest, Maglódi út 4/b)
O	Varga Márton Kertészeti és Földmérési Szakképző Iskola, Kollégium, FVM Gyakorlóiskola (1149 Budapest, Mogyoródi út 56-60.)
P	Apponyi Sándor Mezőgazdasági Szakképző Iskola és Kollégium (7184 Lengyel, Petőfi u. 5.)
Q	Csapó Dániel Középiskola, Mezőgazdasági Szakképző Iskola és Kollégium (7101 Szekszárd, Palánk Pf.: 61)
R	FVM Középiskola, Mezőgazdasági Szakképző Iskola és Kollégium (9751 Vép, Szent Imre u. 36-38.)

5 A képességeloszlás néhány jellemzője intézményenként

A tanulók képességeloszlása az Önök intézményeiben

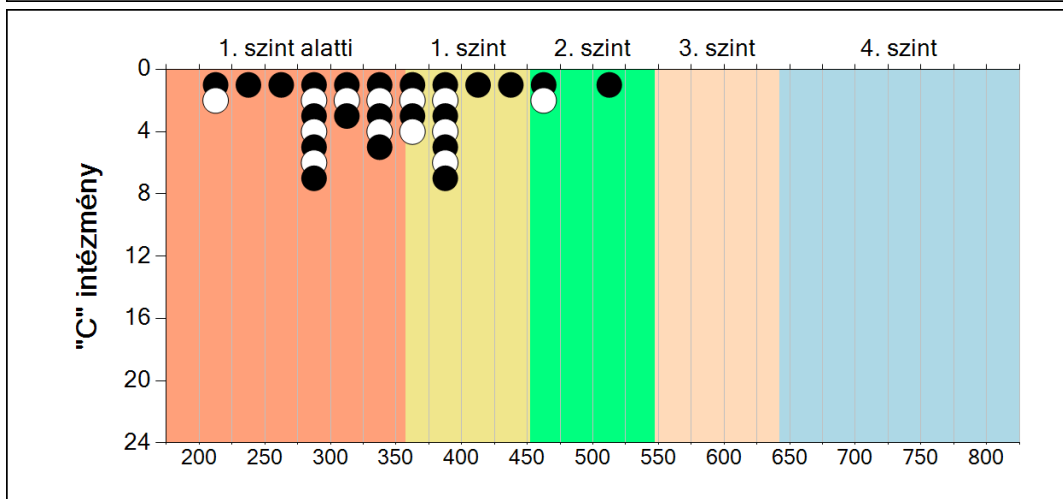
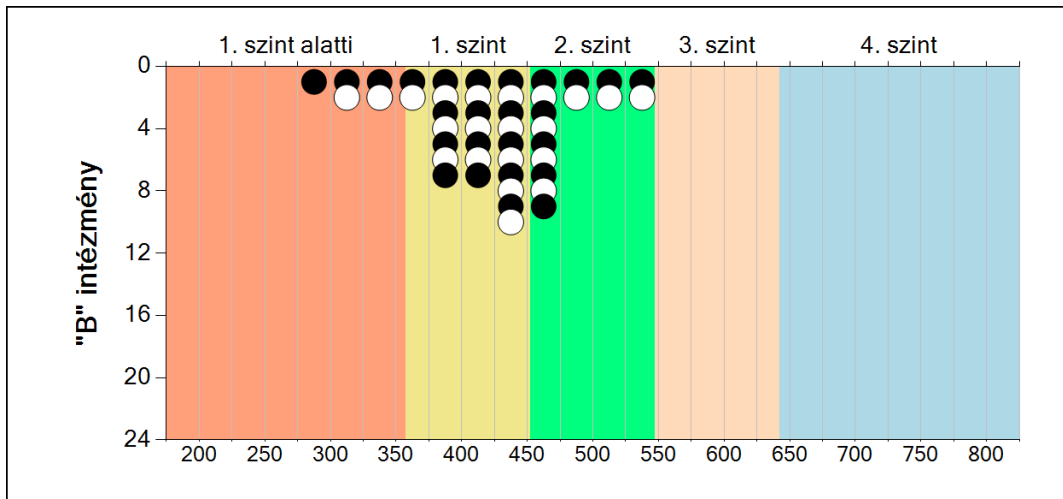
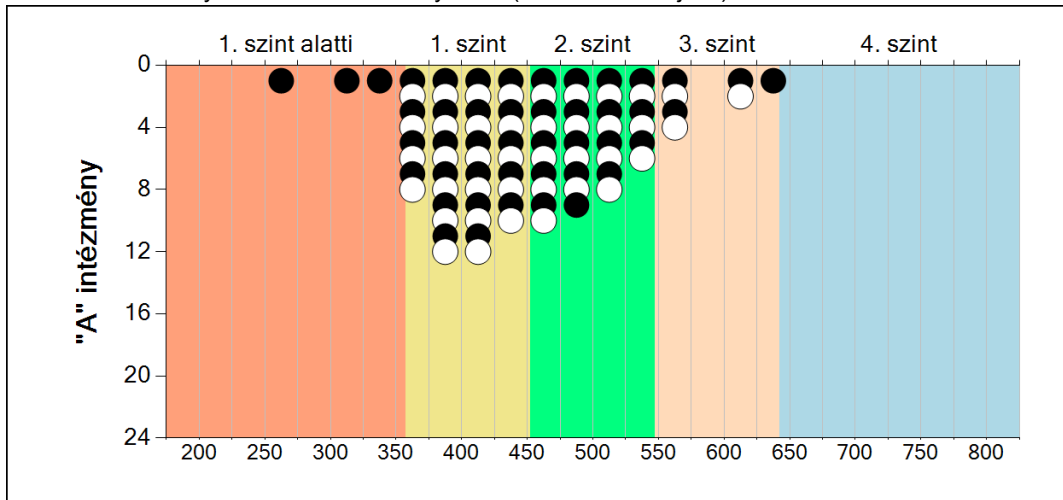


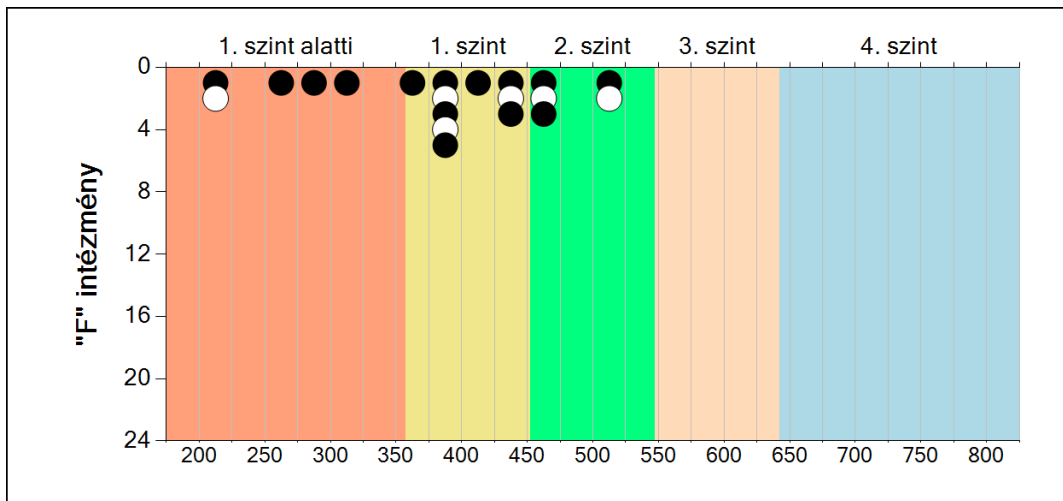
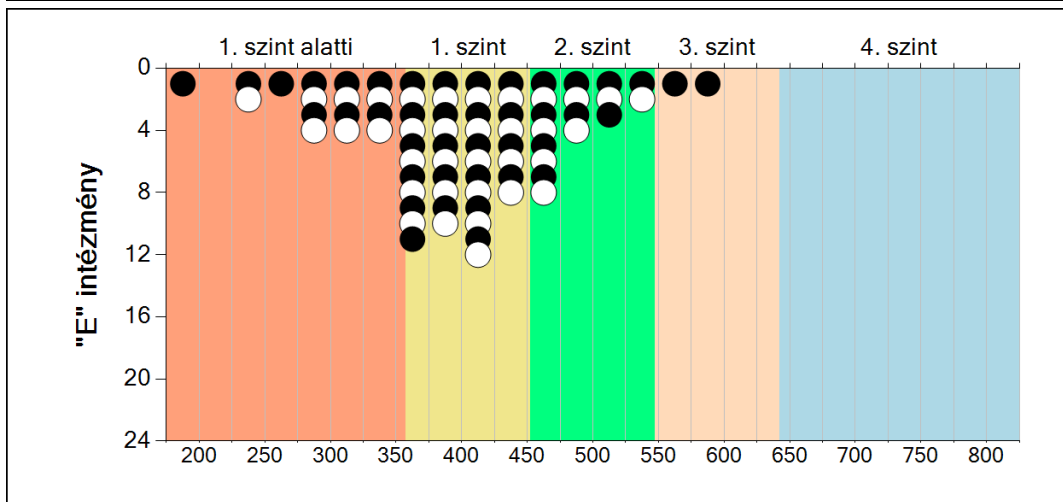
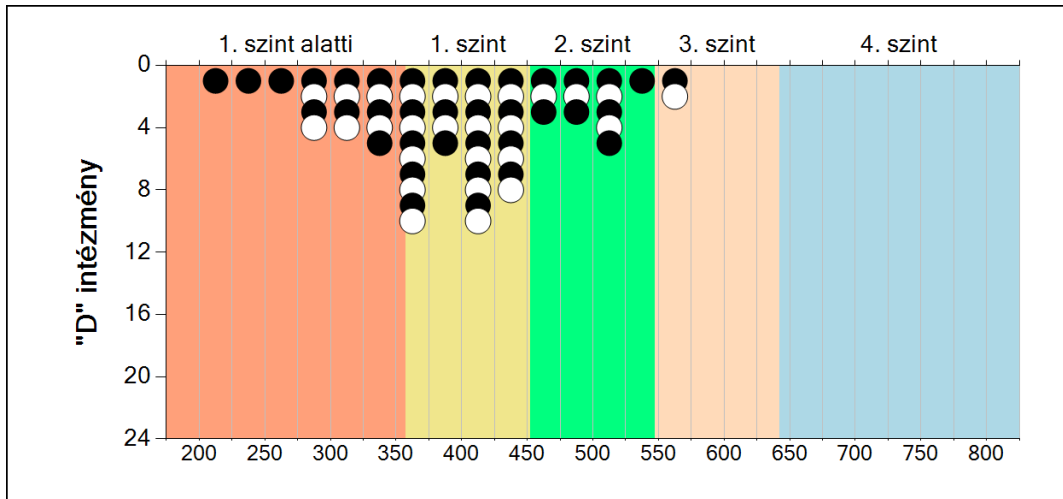
A tanulók képességeloszlása az Önök intézményeiben

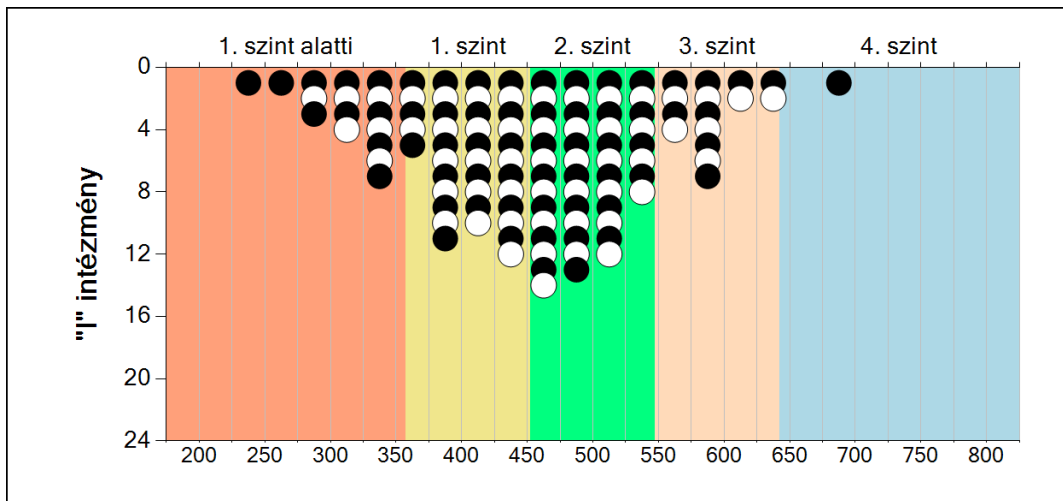
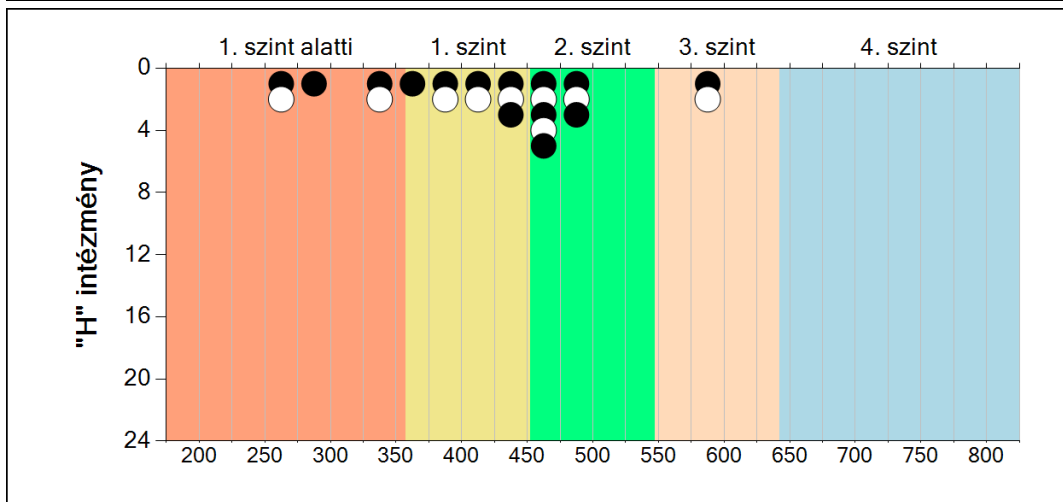
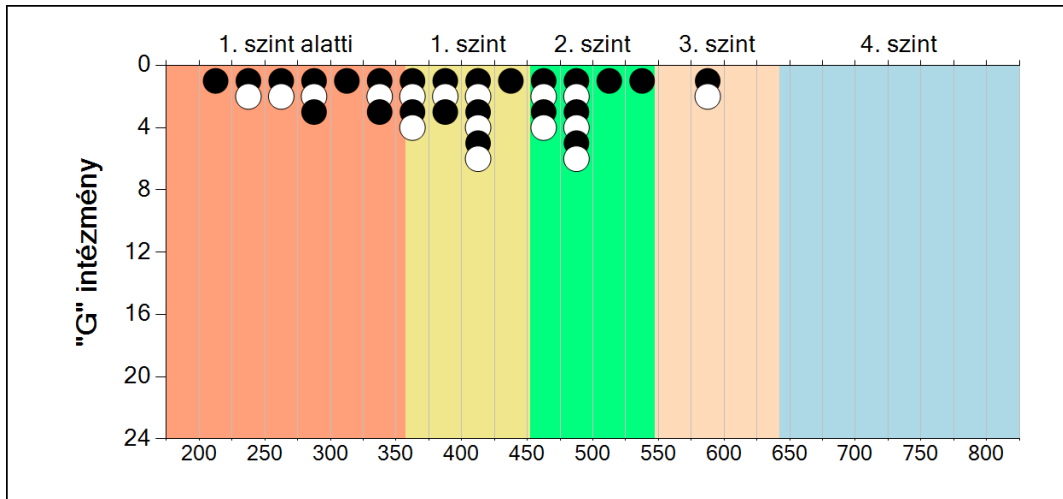
	Minimum	25 percent.	Átlag	(konf. int.)	75 percent.	Maximum
A	275	399	449	(436; 463)	499	630
B	289	391	427	(412; 442)	461	540
C	214	294	346	(323; 365)	385	509
D	201	341	397	(385; 411)	440	573
E	172	368	400	(384; 411)	451	579
F	225	343	388	(357; 417)	444	503
G	213	328	395	(381; 417)	474	593
H	272	372	424	(398; 455)	470	597
I	221	398	454	(441; 469)	519	676
J	221	384	413	(392; 430)	457	512
K	304	426	482	(469; 495)	542	613
L	307	403	452	(441; 465)	490	611
M	255	400	447	(425; 468)	497	637
N	248	312	362	(348; 383)	411	579
O	249	408	455	(442; 471)	523	614
P	298	346	393	(373; 411)	446	505
Q	244	372	419	(411; 428)	476	616
R	256	392	434	(423; 444)	485	616

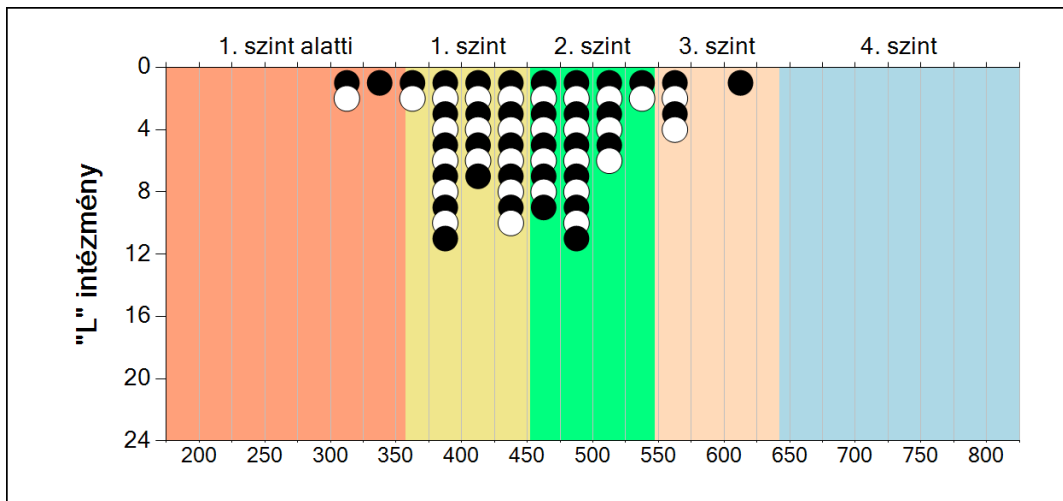
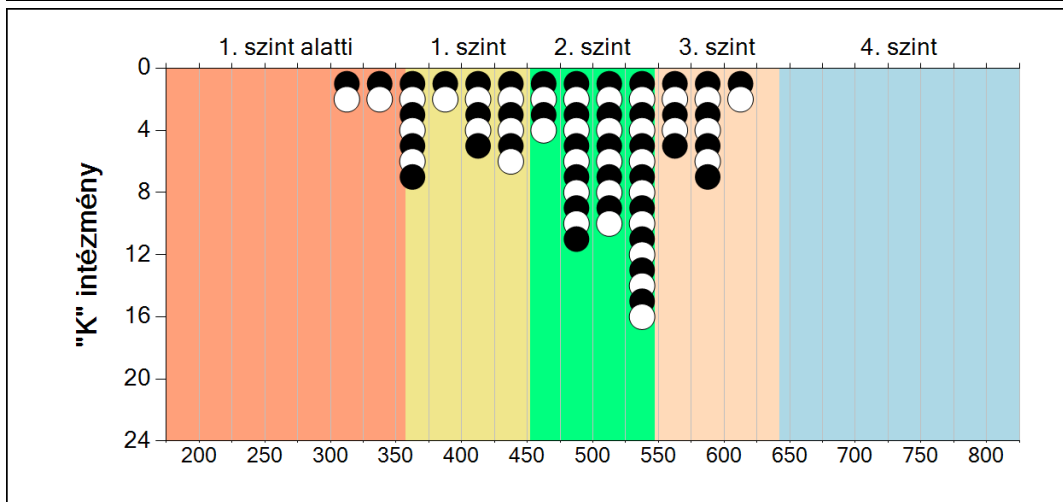
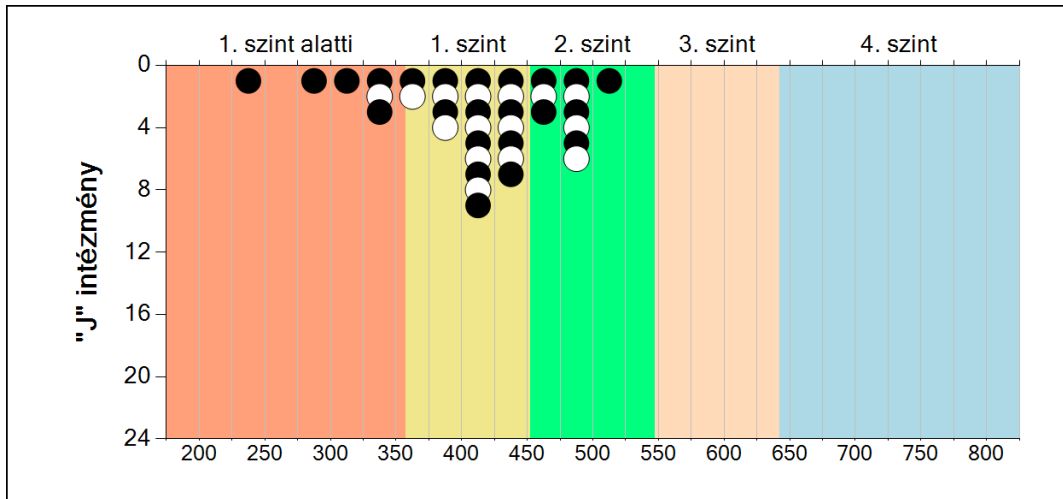
6 A képességeloszlás intézményenként

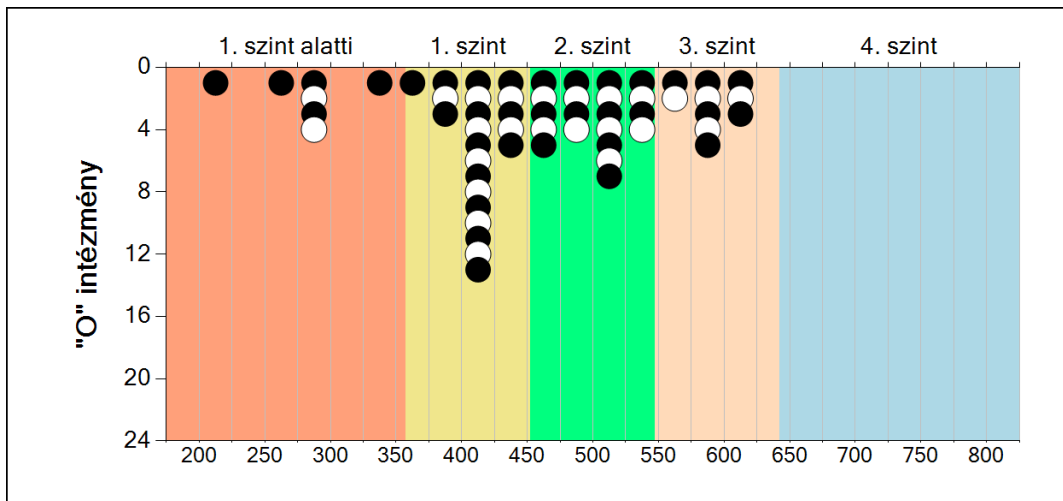
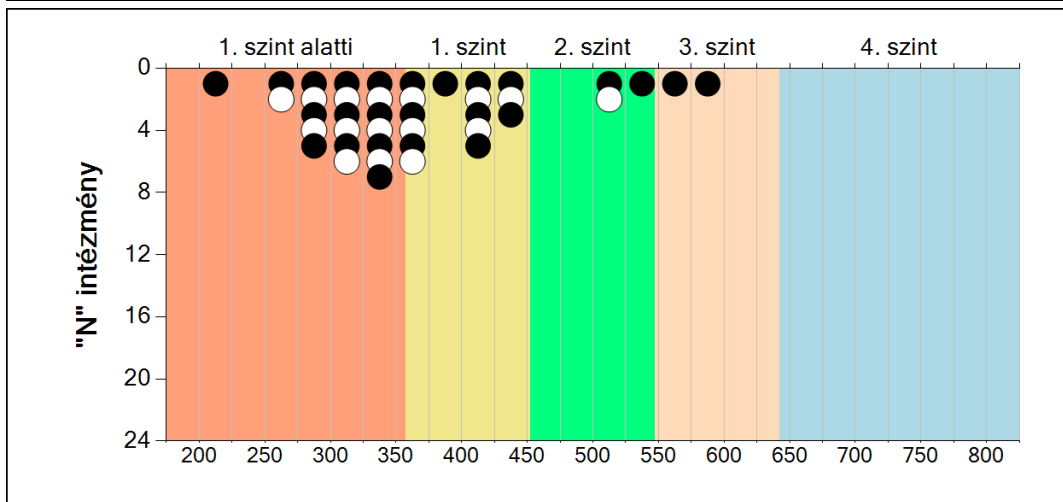
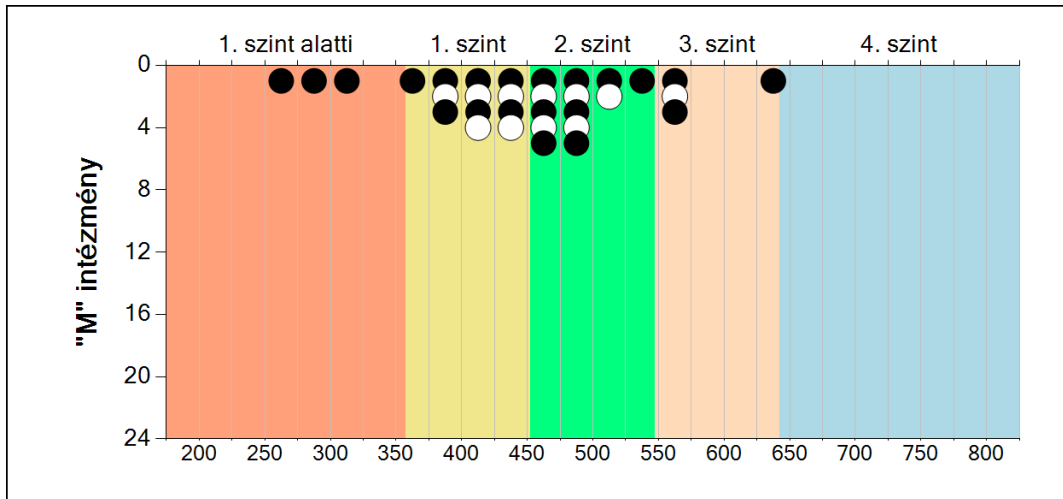
A tanulók eredményei az Önök intézményeiben (1 kör 1 tanulót jelöl)

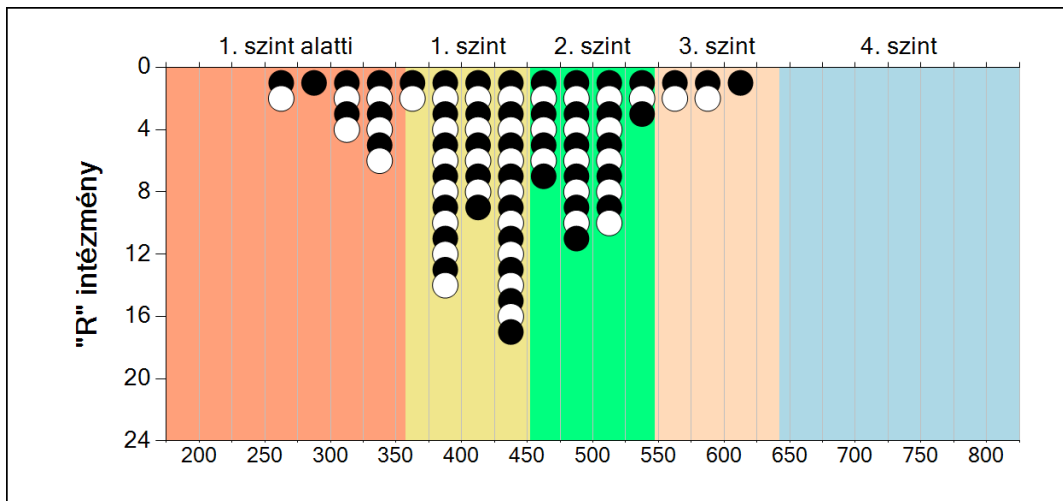
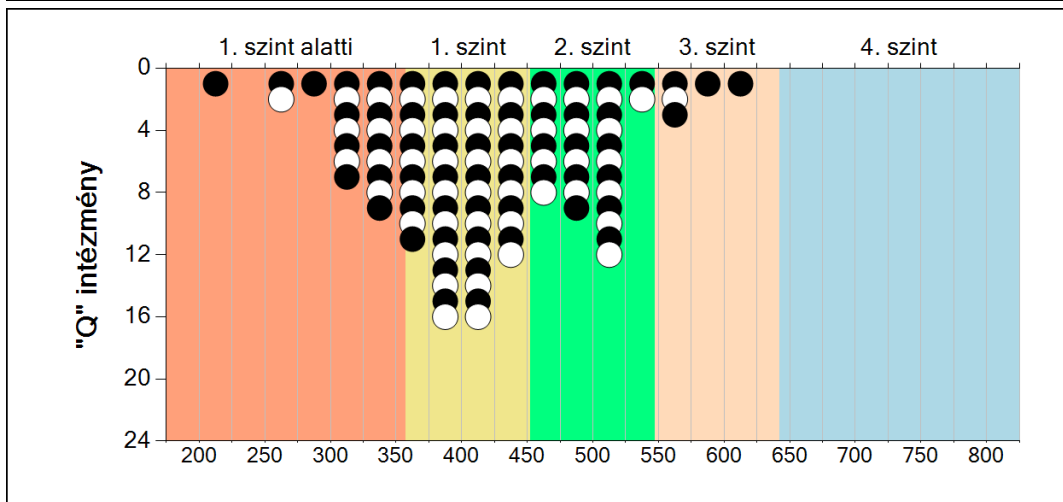
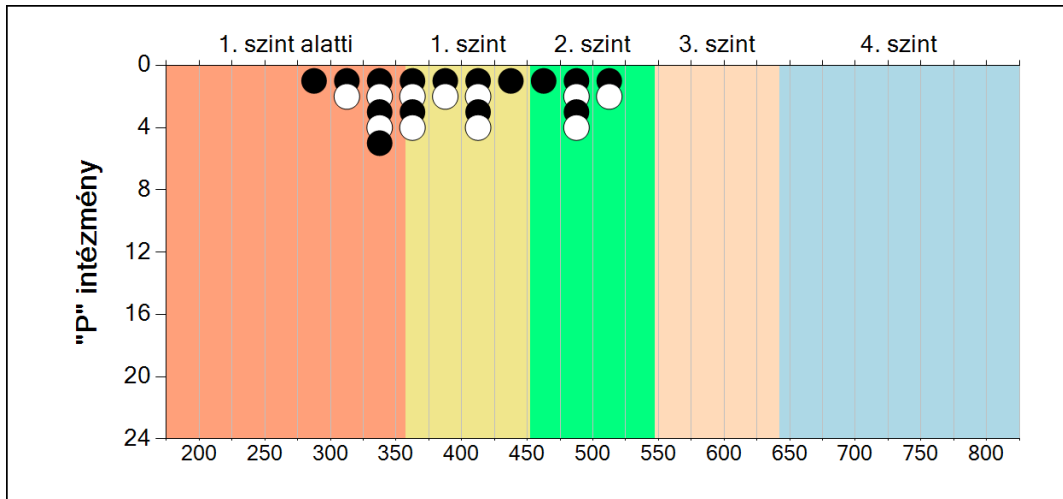












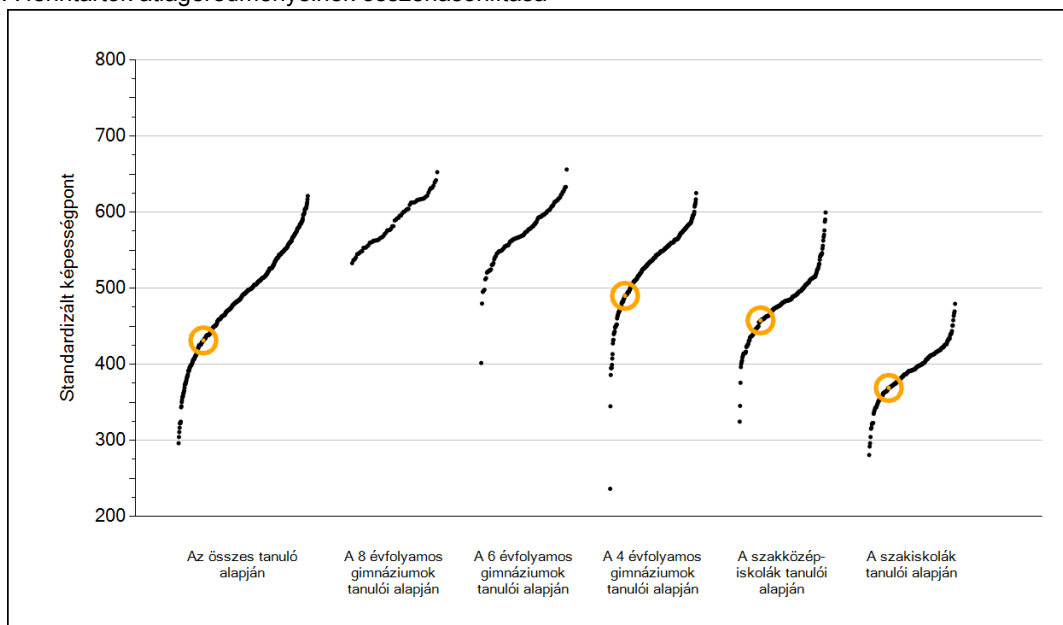


Szövegértés

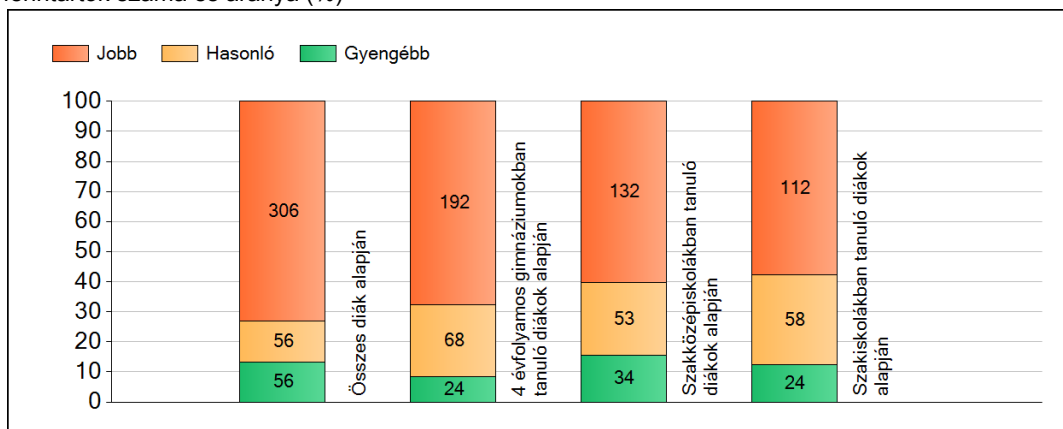
1

Átlageredmények

A fenntartók átlageredményeinek összehasonlítása



Az Önökhöz képest szignifikánsan jobban, hasonlóan, illetve gyengébben teljesítő fenntartók száma és aránya (%)



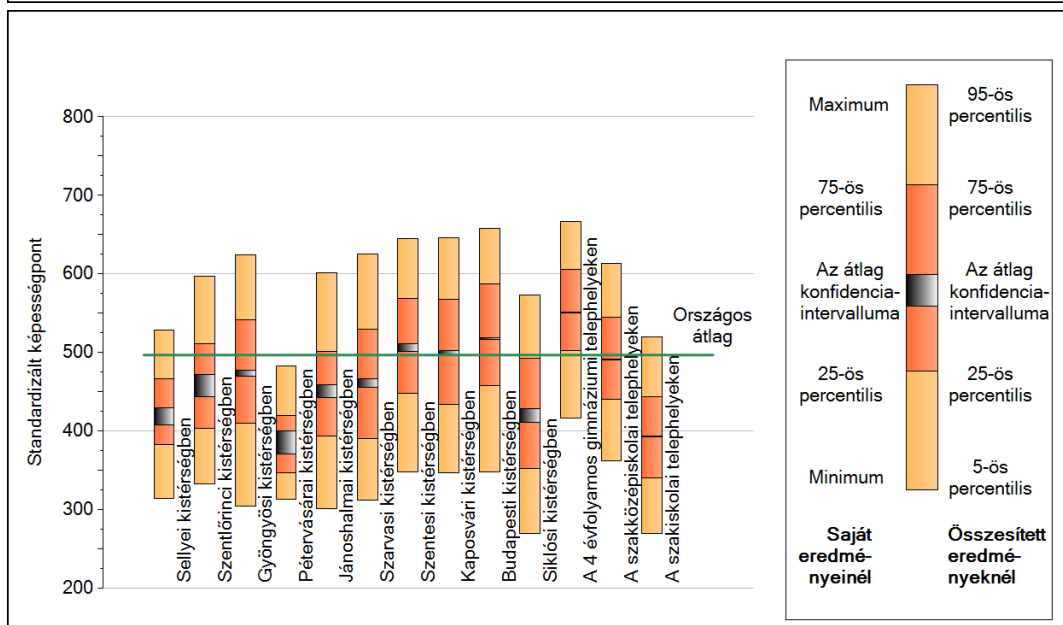
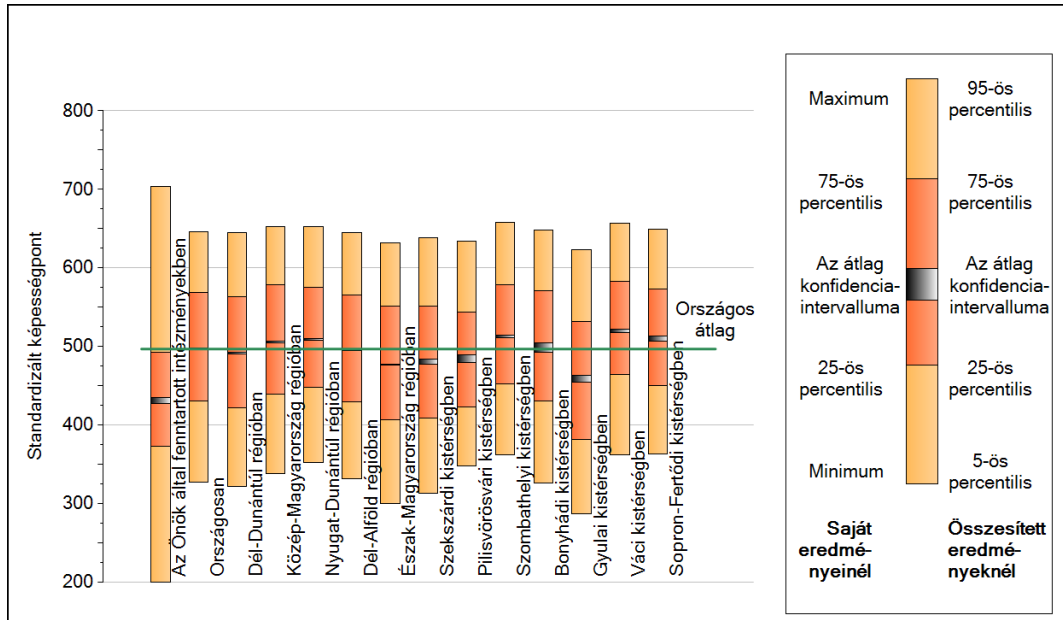
Átlageredmények és konfidencia-intervallumok

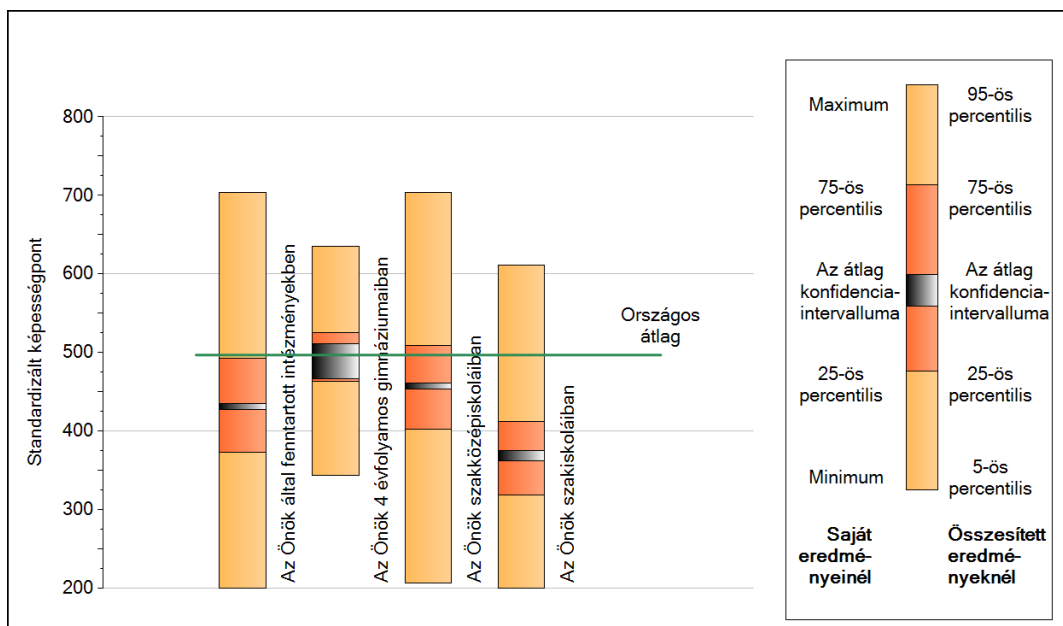
Az Önök átlaga	431 (427;435)
Országos átlag	497 (497;497)
8 évfolyamos gimn. átlaga	589 (587;591)
6 évfolyamos gimn. átlaga	583 (582;585)
4 évfolyamos gimn. átlaga	551 (551;552)
Szakközépiskolák átlaga	491 (491;492)
Szakiskolák átlaga	393 (392;394)
Az Önök 4 évfolyamos gimnáziumaiban	490 (467;511)
Az Önök szakközépiskolaiban	458 (453;462)
Az Önök szakiskolaiban	369 (362;375)

Szövegértés

2 A képességeloszlás néhány jellemzője

A tanulók képességeloszlása az Önök intézményekben és azokban a részpopulációkban, amelyekbe Önök is tartoznak



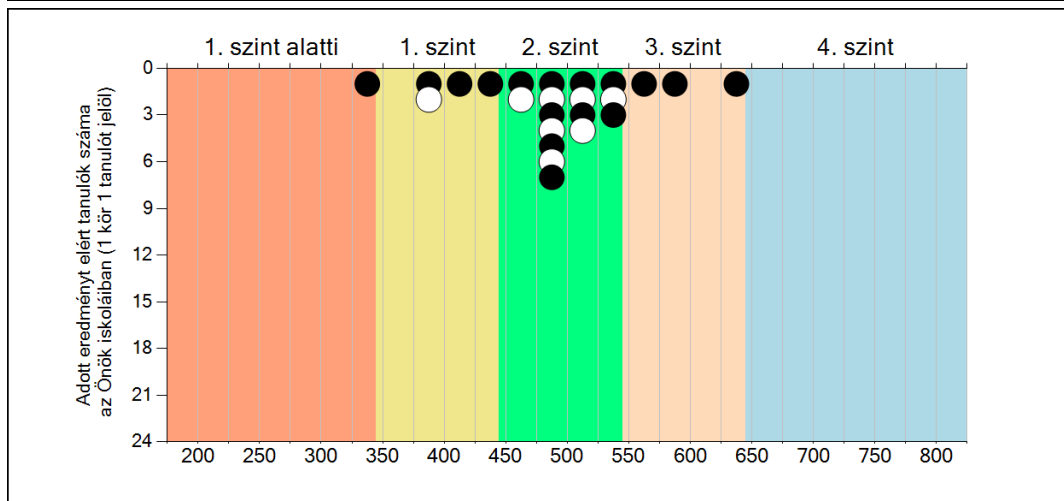
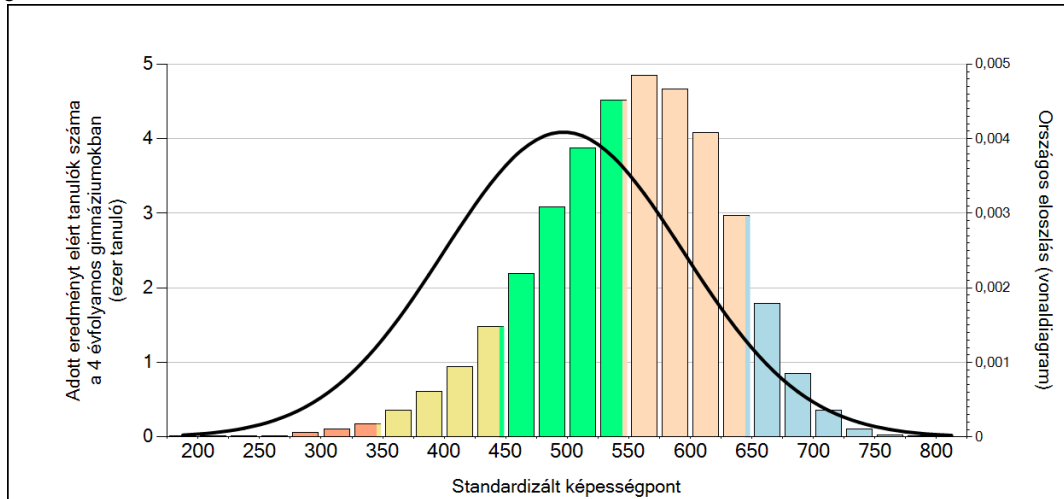


A tanulók képességeloszlása az egyes részpopulációkban

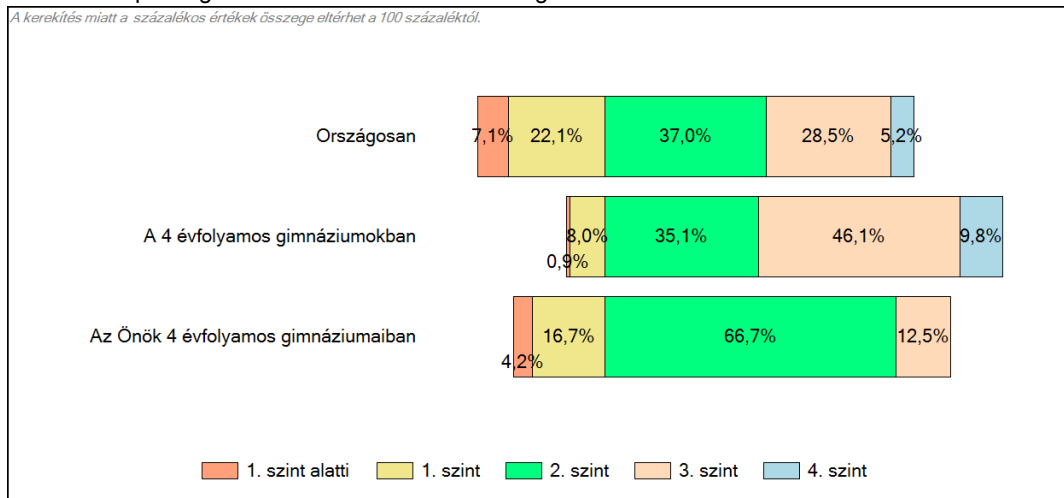
	Min. / 5-ös perc.	25 perc.	Átlag	(konf. int.)	75 perc.	Max. / 95-ös perc.
Az Önök intézményeiben	184	373	431	(427;435)	492	703
Országosan	327	431	497	(497;497)	569	647
Dél-Dunántúl régióban	322	423	491	(490;492)	564	645
Közép-Magyarország régióban	338	440	506	(504;507)	578	653
Nyugat-Dunántúl régióban	353	448	510	(509;510)	576	652
Dél-Alföld régióban	332	430	496	(495;497)	566	645
Észak-Magyarország régióban	301	407	477	(476;478)	552	632
Szekszárdi kistérségben	313	409	481	(478;484)	551	639
Pilisvörösvári kistérségben	348	423	484	(479;489)	544	635
Szombathelyi kistérségben	363	453	513	(511;515)	578	658
Bonyhádi kistérségben	326	431	500	(493;505)	571	648
Gyulai kistérségben	287	382	460	(455;464)	532	623
Váci kistérségben	362	465	520	(518;523)	583	657
Sopron–Fertődi kistérségben	363	450	510	(507;513)	573	649
Sellyei kistérségben	314	383	420	(408;430)	467	528
Szentlőrinci kistérségben	333	403	459	(443;472)	512	597
Gyöngyösi kistérségben	304	411	475	(471;478)	542	624
Pétervásárai kistérségben	313	348	387	(371;400)	420	483
Jánoshalmi kistérségben	302	393	451	(443;459)	502	601
Szarvasi kistérségben	313	390	462	(456;467)	530	625
Szentesi kistérségben	349	448	507	(502;511)	569	645
Kaposvári kistérségben	347	434	500	(497;503)	568	647
Budapesti kistérségben	348	458	518	(517;518)	587	658
Siklósi kistérségben	270	352	420	(411;428)	493	574
A 4 évfolyamos gimnáziumi telephelyeken	417	503	551	(551;552)	606	667
A szakközépiskolai telephelyeken	362	441	491	(491;492)	545	614
A szakiskolai telephelyeken	270	341	393	(392;394)	444	520
Az Önök 4 évfolyamos gimnáziumaiban	344	463	490	(467;511)	525	636
Az Önök szakközépiskolaiban	207	402	458	(453;462)	509	703
Az Önök szakiskolaiban	184	319	369	(362;375)	412	611

3 Képességeloszlás

Az országos eloszlás, valamint a tanulók eredményei 4 évfolyamos gimnáziumokban és az Önök 4 évfolyamos gimnáziumaiban

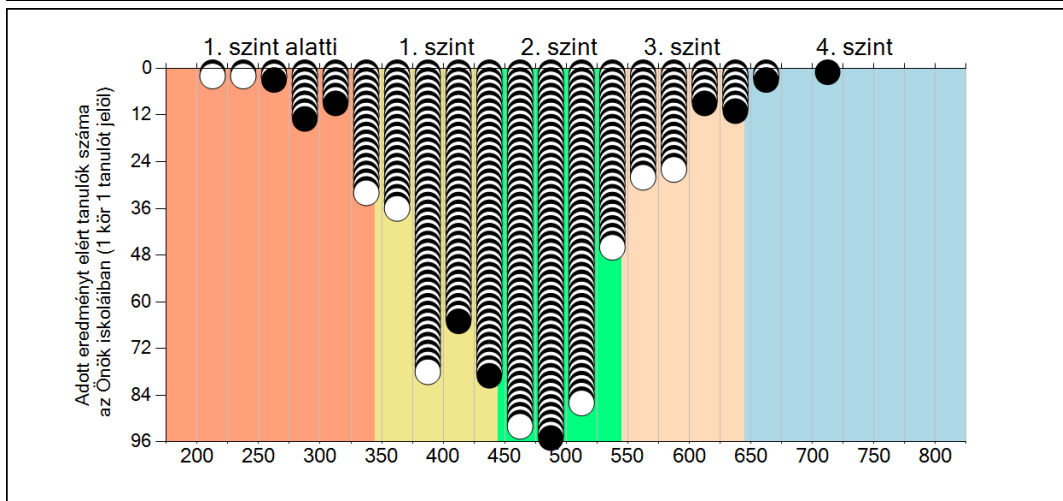
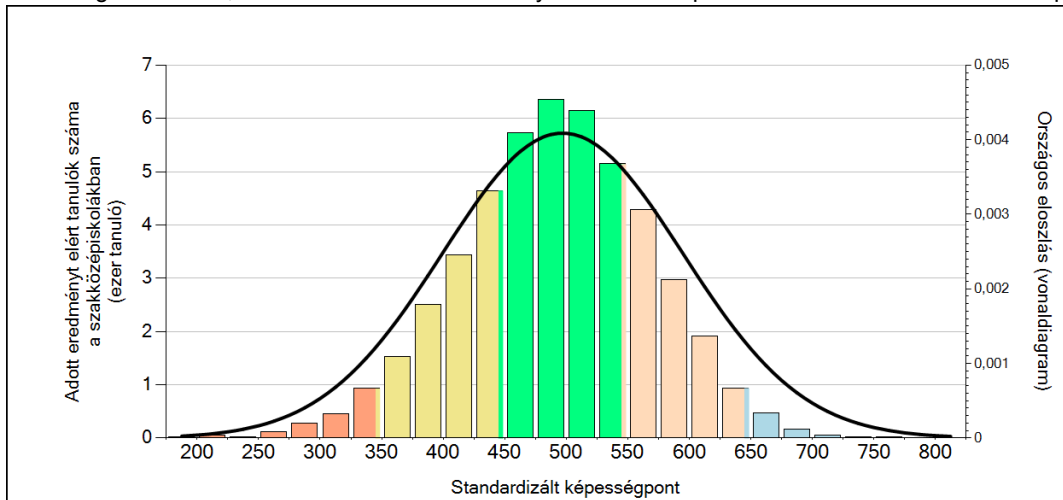


A tanulók képességszintek szerinti százalékos megoszlása

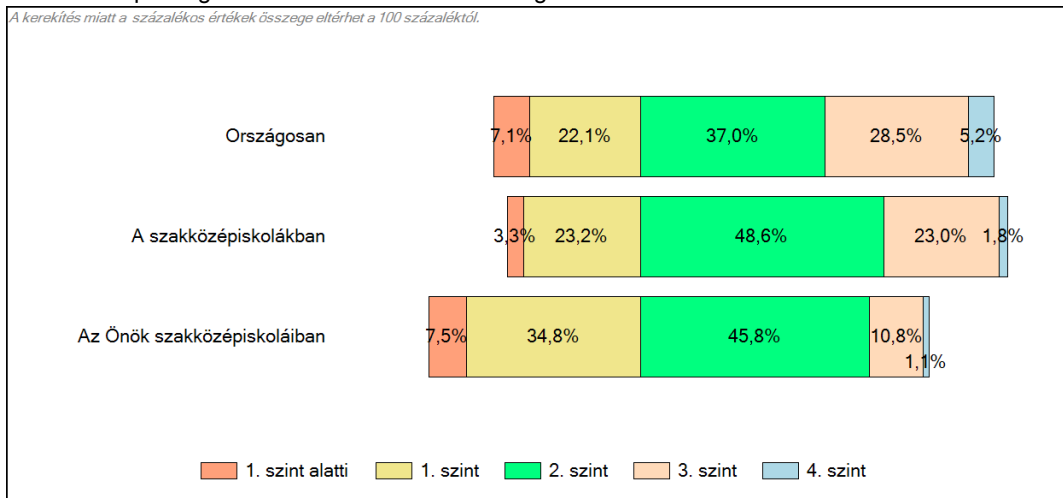


3 Képességeloszlás

Az országos eloszlás, valamint a tanulók eredményei a szakközépiskolákban és az Önök szakközépiskoláiban

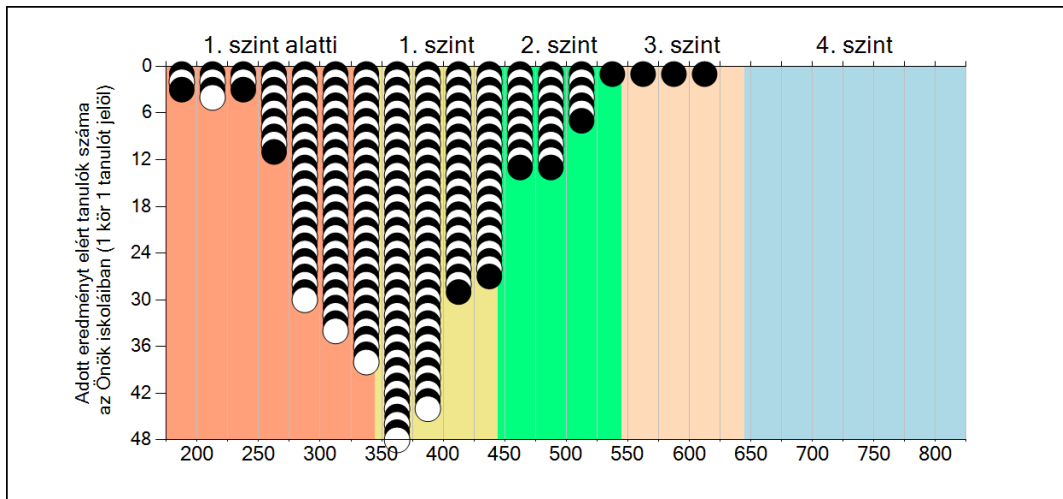
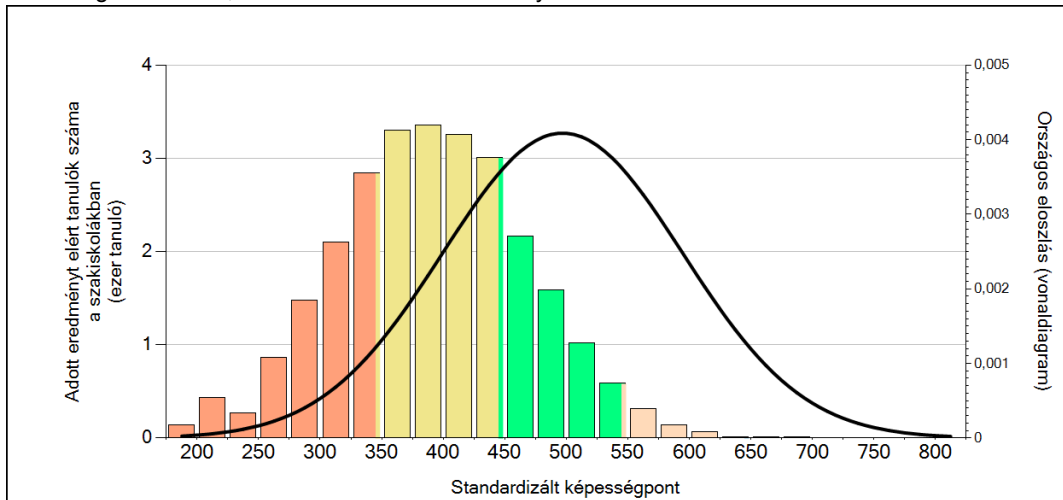


A tanulók képességszintek szerinti százalékos megoszlása



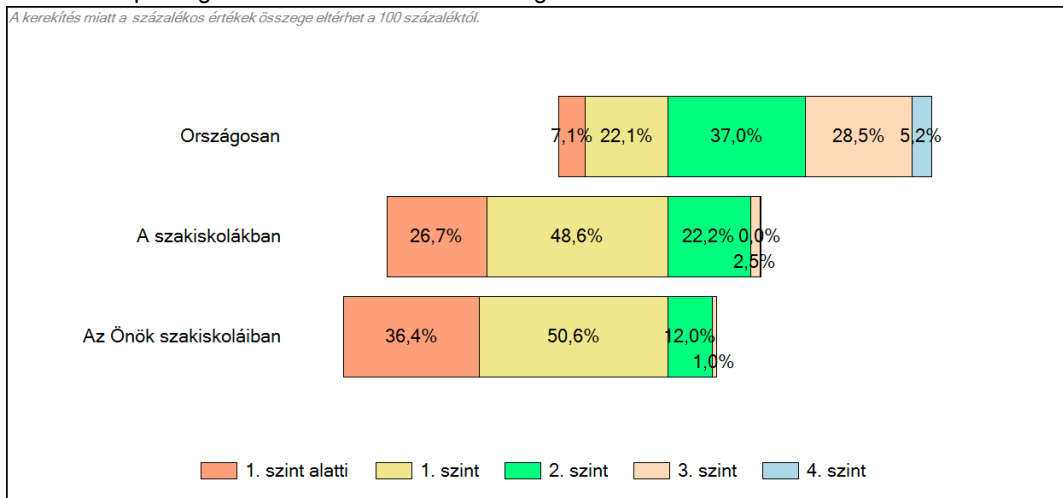
3 Képességeloszlás

Az országos eloszlás, valamint a tanulók eredményei a szakiskolákban és az Önök szakiskoláiban



A tanulók képességszintek szerinti százalékos megoszlása

A kerékítés miatt a százalékos értékek összege eltérhet a 100 százaléktól.

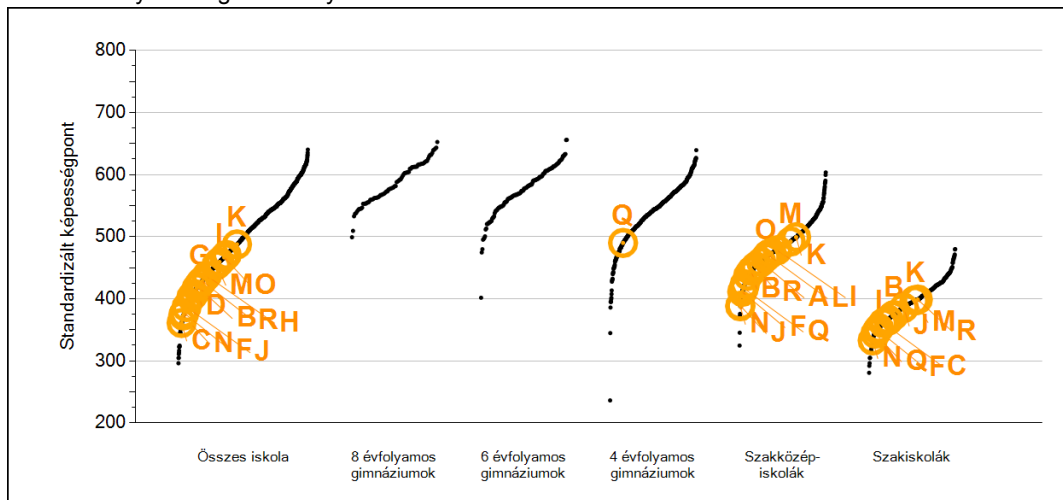


Szövegértés

4

Átlageredmények intézményenként

Az intézmények átlageredményeinek összehasonlítása



Átlageredmények és konfidencia-intervallumok

	Átlag	8 évfolyamos gimnáziumi átlag	6 évfolyamos gimnáziumi átlag	4 évfolyamos gimnáziumi átlag	Szakközépiskolai átlag	Szakiskolai átlag	Speciális szakiskolai átlag
A	459 (447;475)				459 (447;475)		
B	420 (404;431)				445 (427;463)	374 (356;391)	
C	361 (341;380)					361 (341;380)	
D	417 (405;432)				474 (454;499)	373 (359;389)	
E	403 (387;414)				445 (427;463)	366 (347;384)	
F	377 (353;400)				411 (383;436)	350 (314;389)	
G	426 (408;444)				472 (449;494)	362 (328;399)	
H	437 (408;467)				437 (408;467)		
I	459 (444;472)				478 (464;492)	353 (315;393)	
J	387 (373;404)				389 (365;414)	385 (368;403)	
K	488 (477;497)				499 (490;510)	398 (354;431)	
L	471 (457;484)				471 (457;484)		
M	454 (433;474)				492 (463;521)	397 (373;422)	
N	373 (355;390)				388 (366;410)	333 (305;370)	
O	467 (450;481)				467 (450;481)		
P	407 (386;425)				424 (396;445)	366 (311;401)	
Q	408 (393;422)			490 (467;511)	417 (395;436)	344 (322;362)	
R	429 (421;440)				452 (439;465)	399 (381;418)	

Szövegértés

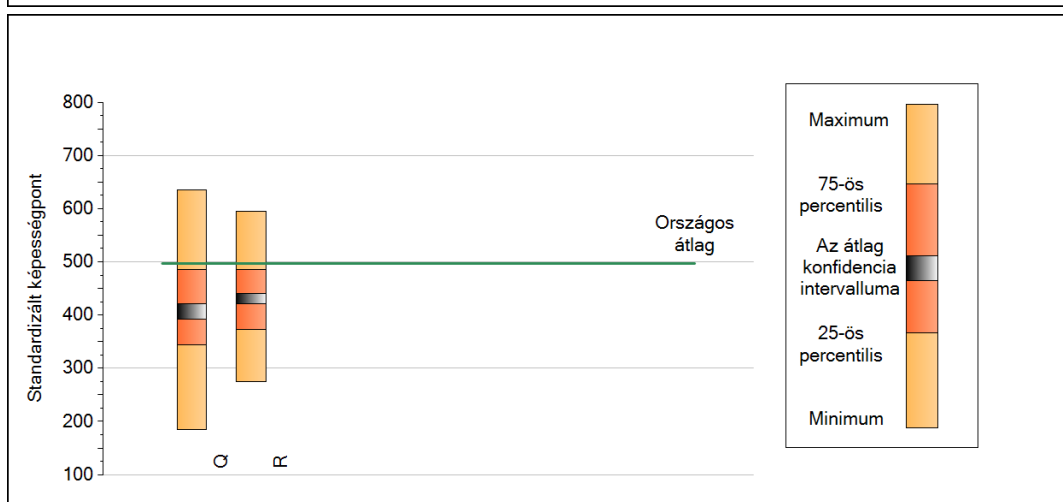
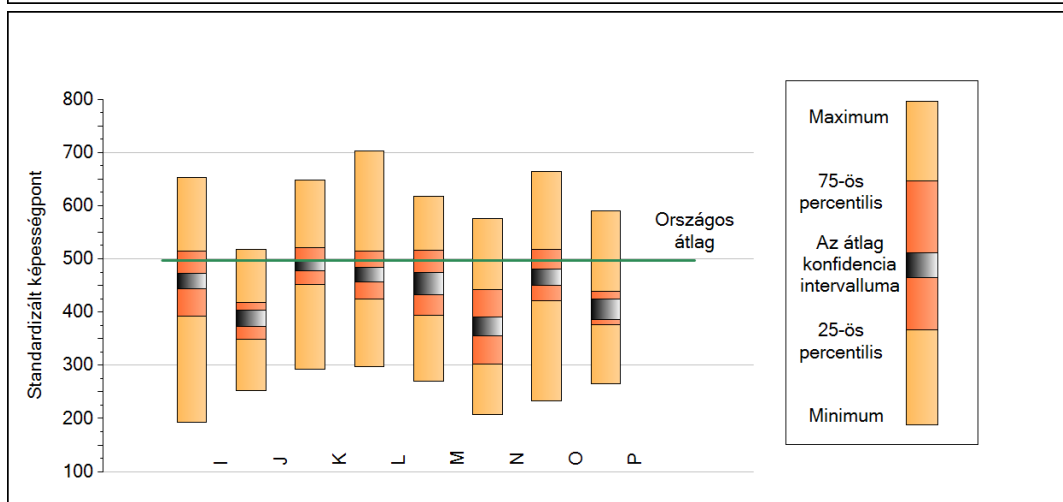
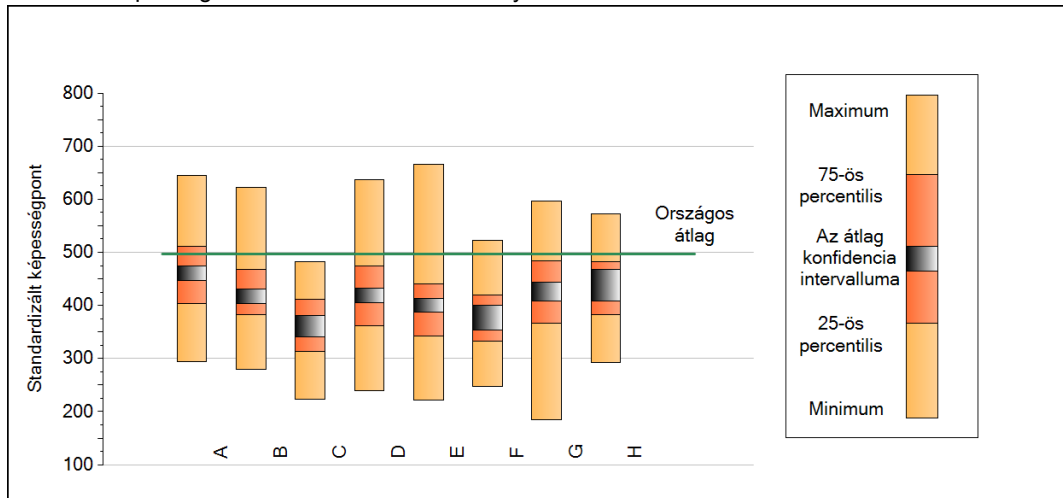
Az intézmények kódtáblázata

A	Újhelyi Imre Mezőgazdasági és Közgazdasági Szakközépiskola és Kollégium; Szentlőrinc (7940 Szentlőrinc, Erzsébet u. 1.)
B	FVM Mezőgazdasági Szakképző Iskola és Kollégium (7960 Sellye, Zrínyi Miklós u. 2.)
C	Teleki Zsigmond Mezőgazdasági Szakképző Iskola és Kollégium; Villány (7773 Villány, Mathiász János u. 2.)
D	FVM Mezőgazdasági Szakképző Iskola és Kollégium Jánoshalma (6440 Jánoshalma, Béke tér 13.)
E	Bethlen Gábor Szakképző Iskola és Kollégium, Gyomaendrőd (5500 Gyomaendrőd, Hősök útja 40.)
F	FVM Középiskola, Mezőgazdasági Szakképző Iskola és Kollégium; Kétegyháza (5741 Kétegyháza, Gyulai u. 6.)
G	Bartha János Kertészeti Szakképző Iskola (6600 Szentés, Kossuth utca 45.)
H	Lippai János Kertészeti Szakképző Iskola és Kollégium Sopron (9400 Sopron, Bánfalvi út 48-50.)
I	Mátra Erdészeti, Mezőgazdasági és Vadgazdálkodási Szakképző Iskola (3232 Gyöngyös, Mátrafüred, Erdész u. 11.)
J	FVM Mezőgazdasági Szakképző Iskola és Kollégium (3250 Pétervására, Keglevich u. 19.)
K	Mezőgazdasági, Erdészeti Szakképző Iskola, Kollégium és FVM Gyakorlóiskola Piliscsaba (2081 Piliscsaba, József Attila u. 2.)
L	Táncsics Mihály Mezőgazdasági Szakképző Iskola, Kollégium és FVM Gyakorlóiskola Vác (2600 Vác, Telep u. 2-4.)
M	Móricz Zsigmond Mezőgazdasági Szakképző Iskola és Kollégium; Kaposvár (7400 Kaposvár, Guba Sándor u. 40.)
N	Bercsényi Miklós Élelmiszeripari Szakképző Iskola, Kollégium és FVM Gyakorlóiskola, Budapest (1106 Budapest, Maglódi út 4/b)
O	Varga Márton Kertészeti és Földmérési Szakképző Iskola, Kollégium, FVM Gyakorlóiskola (1149 Budapest, Mogyoródi út 56-60.)
P	Apponyi Sándor Mezőgazdasági Szakképző Iskola és Kollégium (7184 Lengyel, Petőfi u. 5.)
Q	Csapó Dániel Középiskola, Mezőgazdasági Szakképző Iskola és Kollégium (7101 Szekszárd, Palánk Pf.: 61)
R	FVM Középiskola, Mezőgazdasági Szakképző Iskola és Kollégium (9751 Vép, Szent Imre u. 36-38.)

Szövegtetés

5 A képességeloszlás néhány jellemzője intézményenként

A tanulók képességeloszlása az Önök intézményeiben



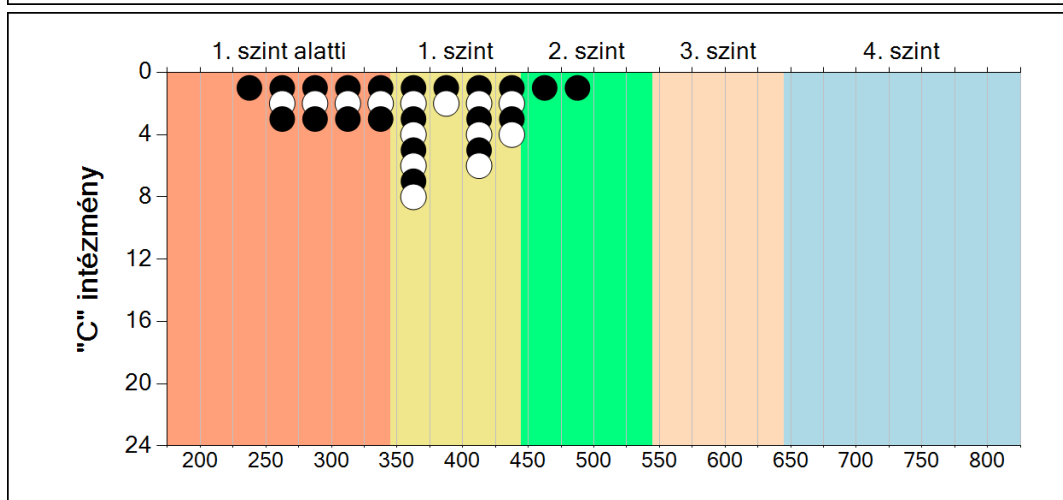
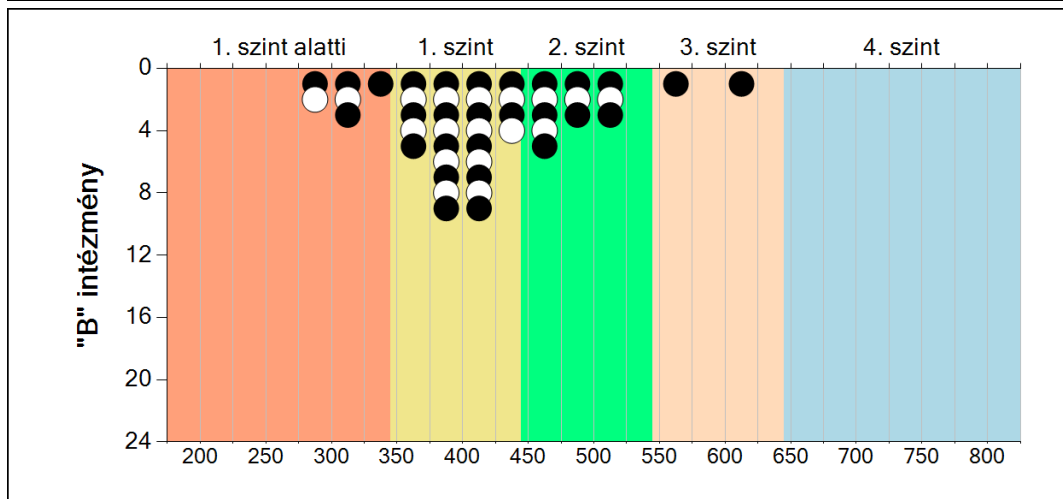
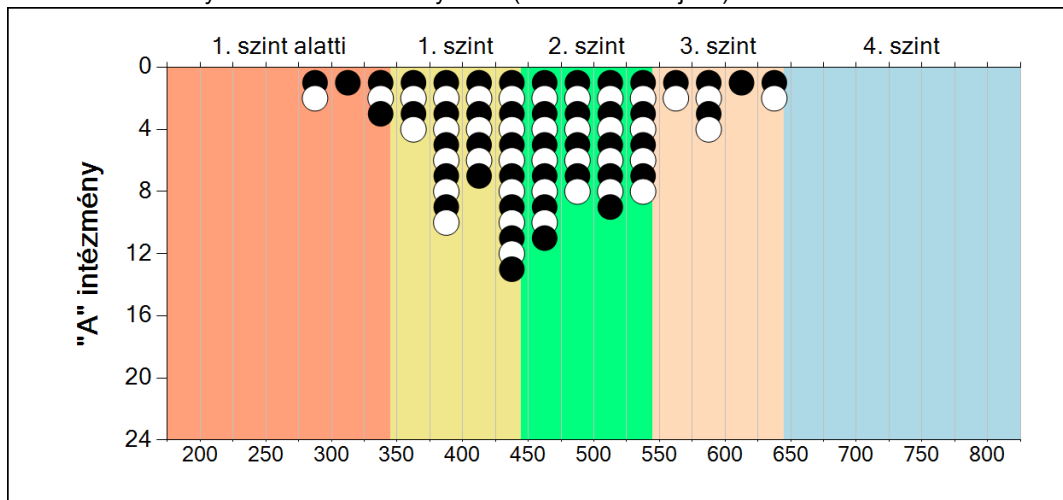
A tanulók képességeloszlása az Önök intézményeiben

	Minimum	25 percent.	Átlag	(konf. int.)	75 percent.	Maximum
A	294	403	459	(447; 475)	511	645
B	280	383	420	(404; 431)	467	622
C	223	313	361	(341; 380)	411	482
D	240	362	417	(405; 432)	475	636
E	222	343	403	(387; 414)	441	665
F	247	332	377	(353; 400)	420	522
G	184	367	426	(408; 444)	484	596
H	293	382	437	(408; 467)	482	573
I	192	393	459	(444; 472)	515	653
J	252	348	387	(373; 404)	418	517
K	293	452	488	(477; 497)	522	647
L	297	424	471	(457; 484)	514	703
M	270	393	454	(433; 474)	516	617
N	207	303	373	(355; 390)	442	576
O	233	421	467	(450; 481)	517	665
P	265	376	407	(386; 425)	439	590
Q	185	344	408	(393; 422)	485	636
R	274	372	429	(421; 440)	486	594

Szövegértés

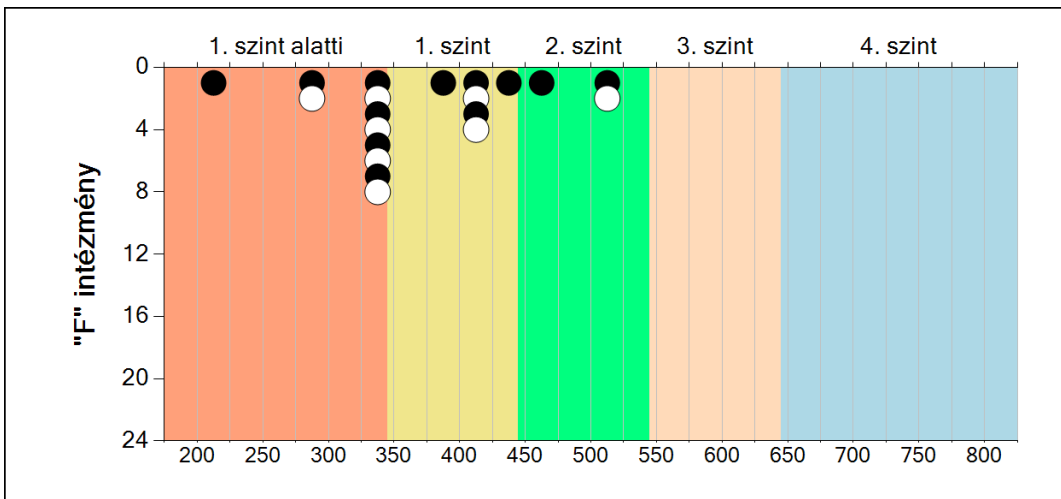
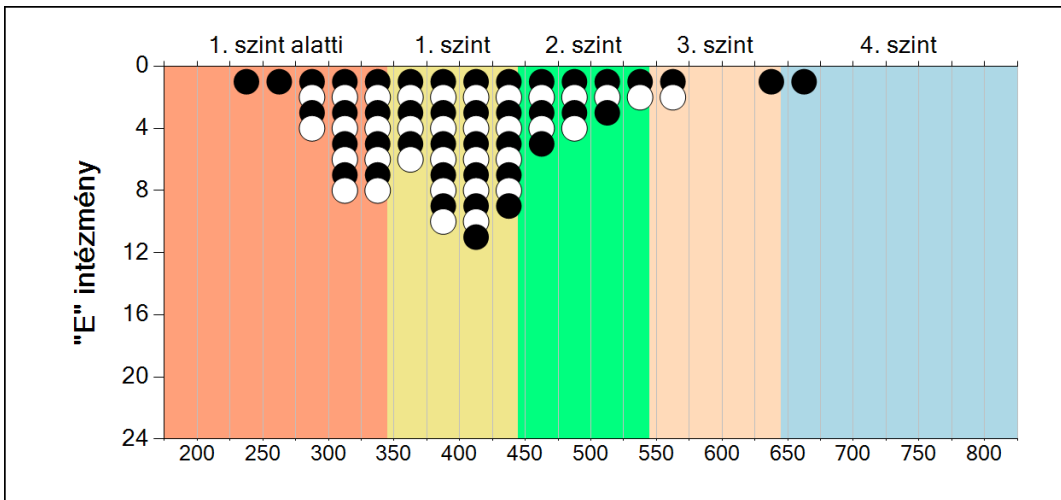
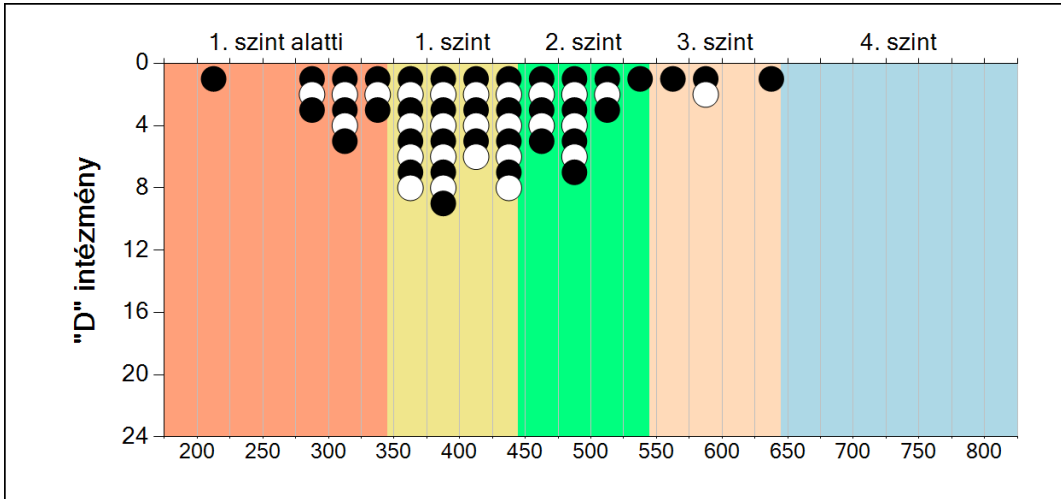
6 A képességeloszlás intézményenként

A tanulók eredményei az Önök intézményeiben (1 kör 1 tanulót jelöl)

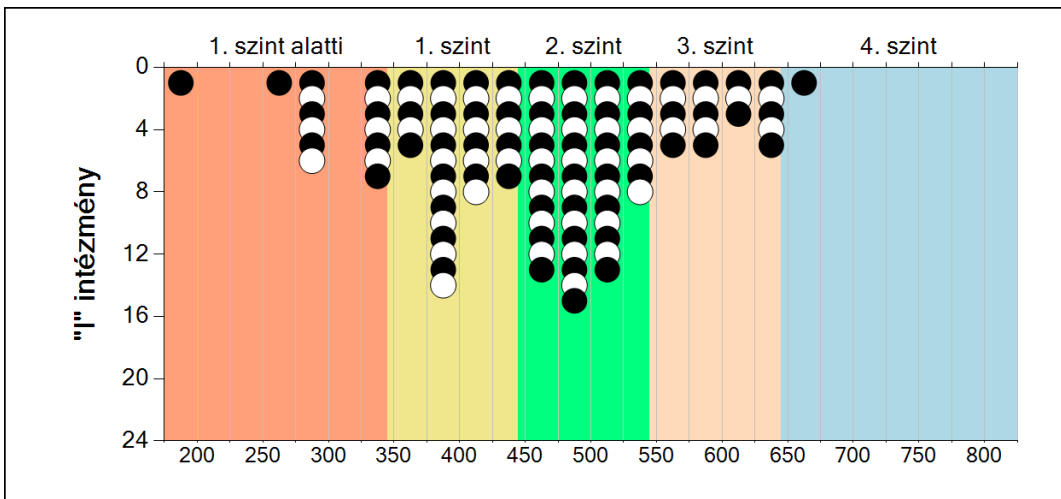
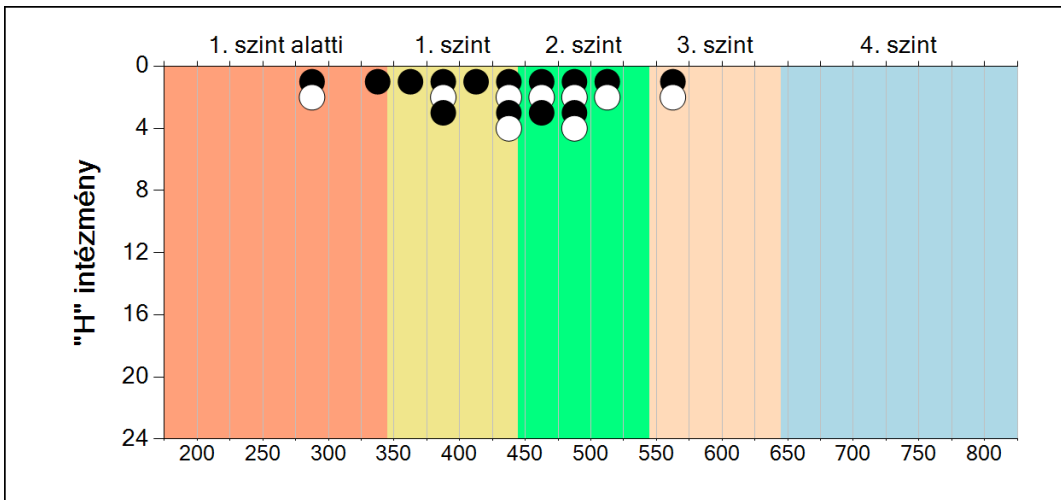
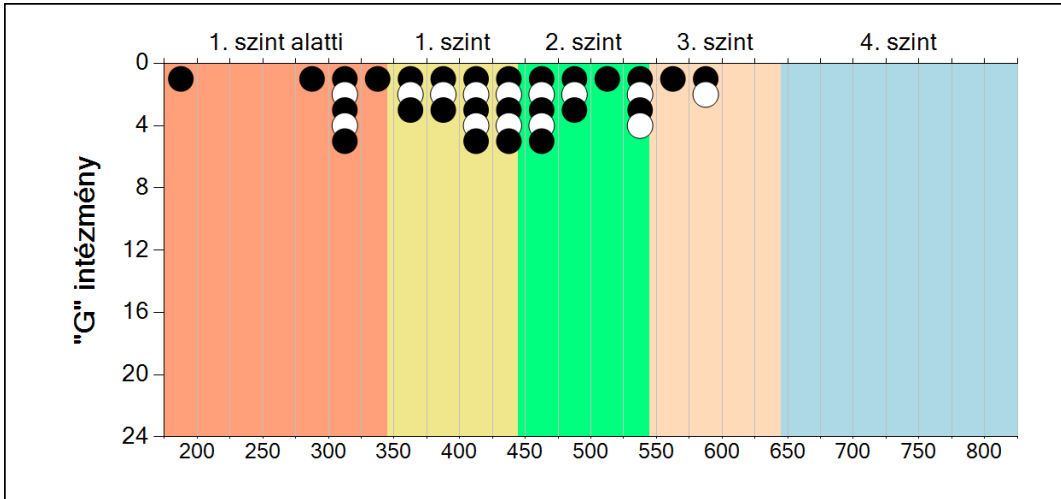


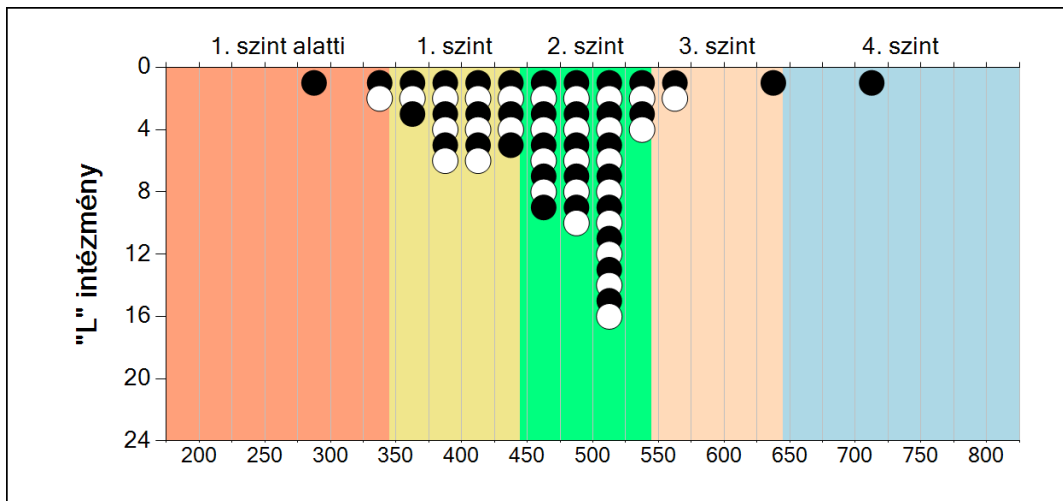
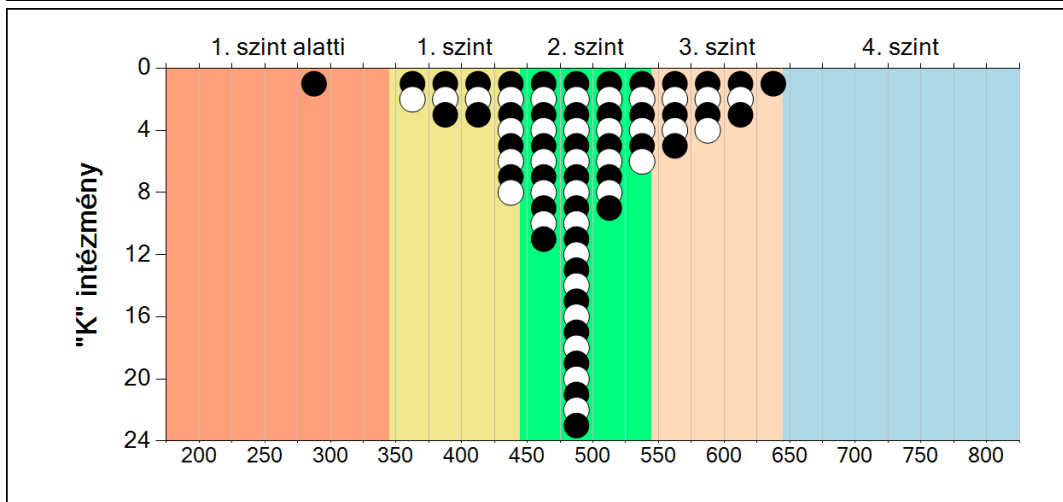
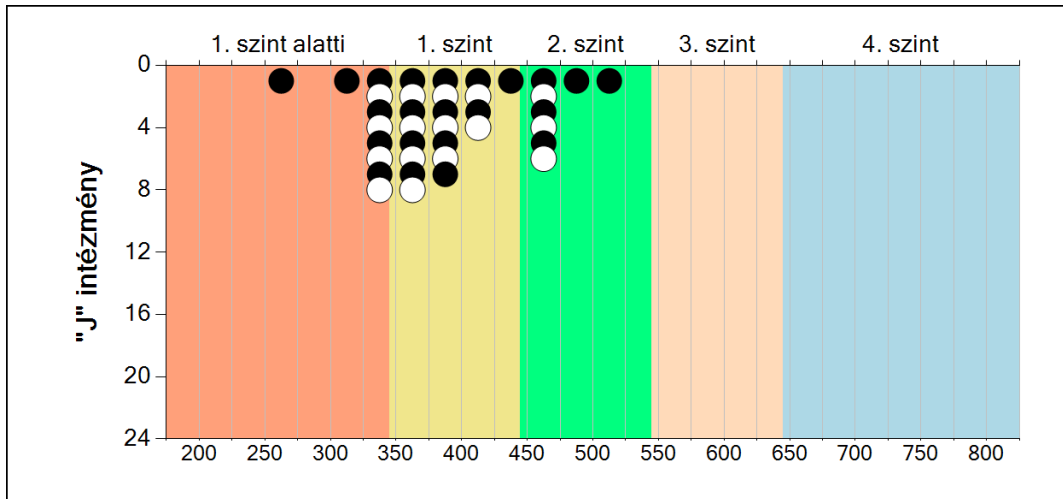
Szövegértés

Szövegértés

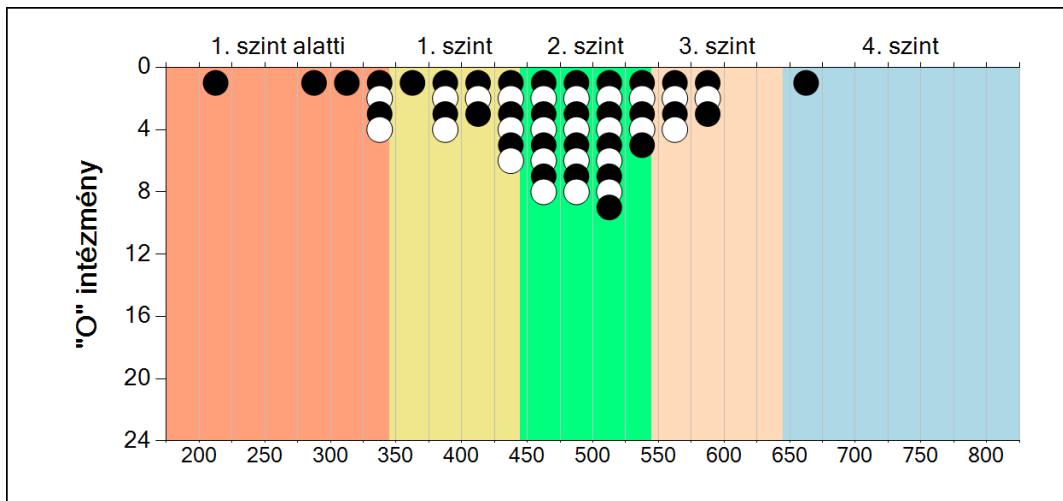
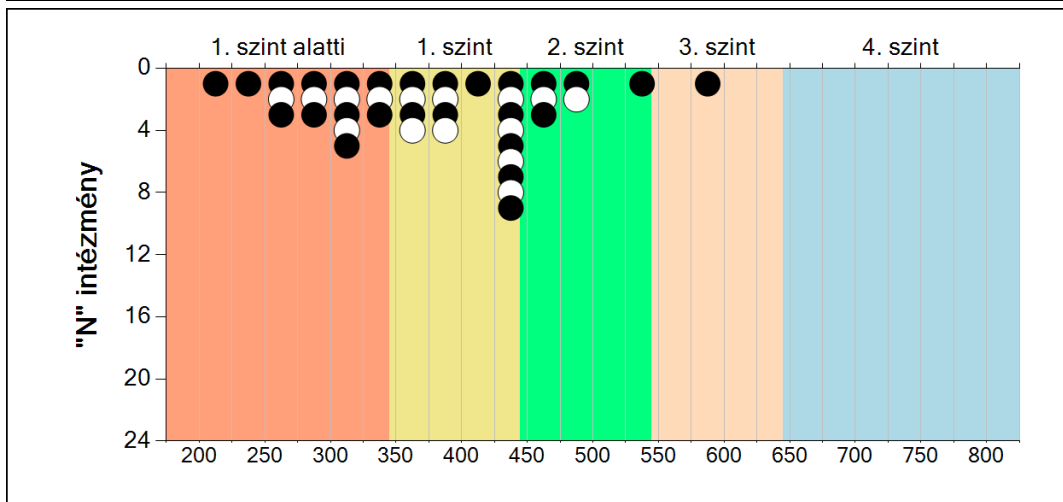
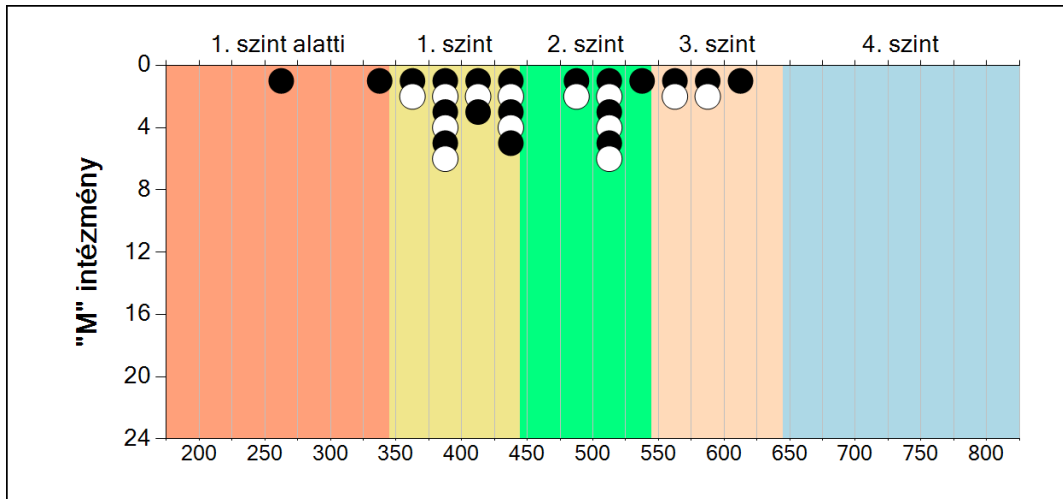


Szövegeztés





Szövegértés



Szövegértés

