



FIT-jelentés :: 2009

Fenntartói jelentés

10. évfolyam

Földművelésügyi és Vidékfejlesztési Minisztérium Intézményfelügyeleti és Vagyongazdálkodási Főosztály

1055 Budapest, Kossuth Lajos tér 11.

Technikai kód: 10674110



OKTATÁSI ÉS KULTURÁLIS MINISZTERIUM



Közoktatási Mérési
Értékelési Osztály



Oktatási Hivatal

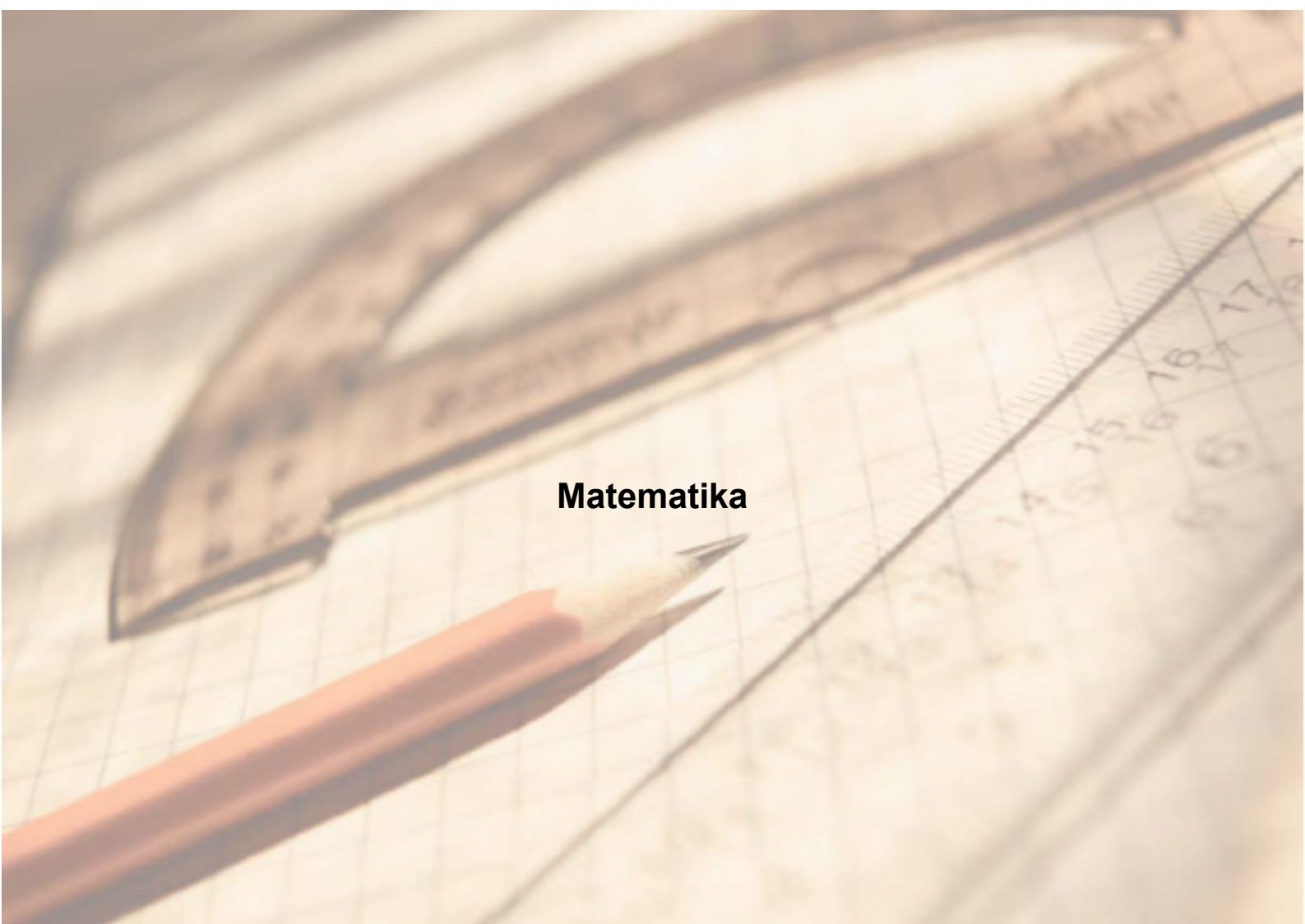
Létszám adatok

Az intézmények kódtáblázata

A	FVM Kelet-Magyarországi Agrár-szakképző Központ, Mezőgazdasági Szakképző Iskola és Kollégium, Jánoshalma (6440 Jánoshalma, Béke tér 13.)
B	FVM Közép-Magyarországi Agrár-szakképző Központ, Bercsényi Miklós Élelmiszeripari Szakképző Iskola, Kollégium és FVM Gyakorlóiskola, Budapest (1106 Budapest, Maglódi út 4/b)
C	FVM Dunántúli Agrár-szakképző Központ, Csapó Dániel Középiskola, Mezőgazdasági Szakképző Iskola és Kollégium, Szekszárd (7101 Szekszárd, Palánk Pf.: 61)

A fenntartó létszámadatai a 10. évfolyamon

Az intézmény kódja	Képzési típus	Tanulók száma					
		Összesen	SNI tanulók	Mentesült tanulók	HHH tanulók	Jelentésre jogosult tanulók	A jelentésben szereplők
A	Szakközépiskola	199	3	0	24	196	171
A	Szakiskola	171	12	4	39	161	133
B	Szakközépiskola	263	6	0	0	258	239
B	Szakiskola	29	0	0	0	29	25
C	4 évfolyamos gimnázium	35	0	0	0	35	34
C	Szakközépiskola	282	20	1	10	262	239
C	Szakiskola	210	26	0	1	184	143
Összesen		1189	67	5	74	1125	984

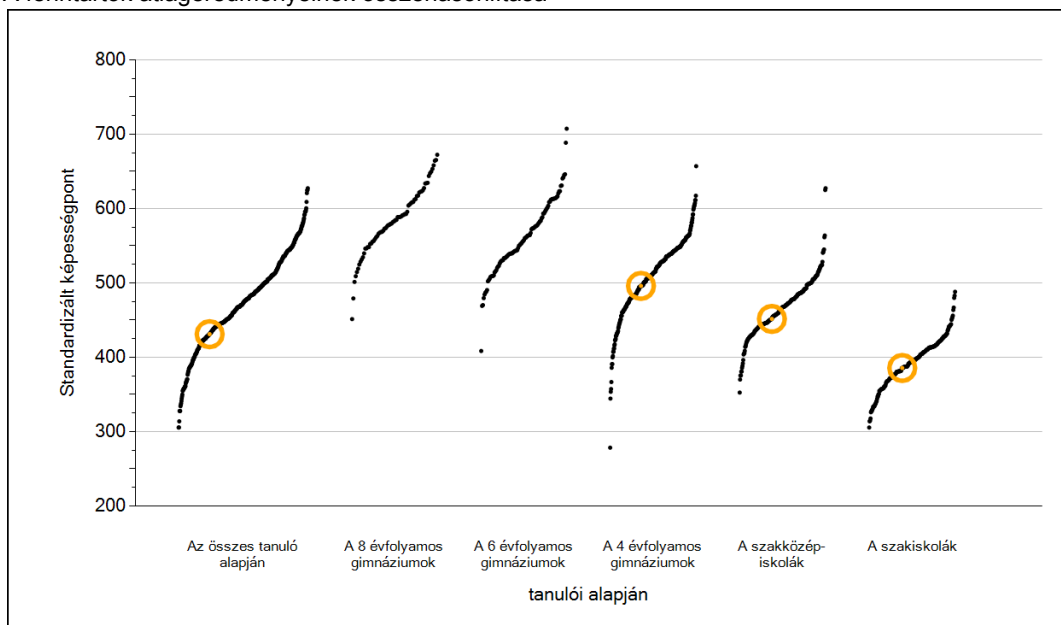


Matematika

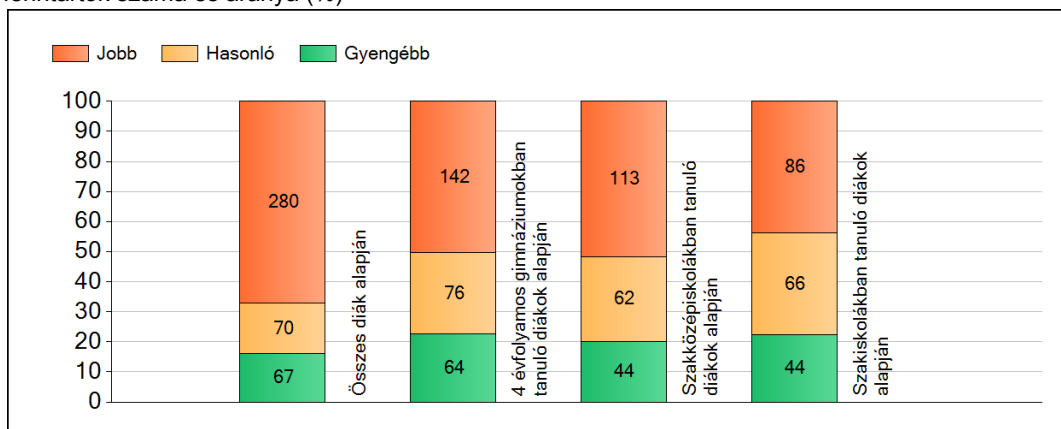
1

Átlageredmények

A fenntartók átlageredményeinek összehasonlítása



Az Önökhöz képest szignifikánsan jobban, hasonlóan, illetve gyengébben teljesítő fenntartók száma és aránya (%)



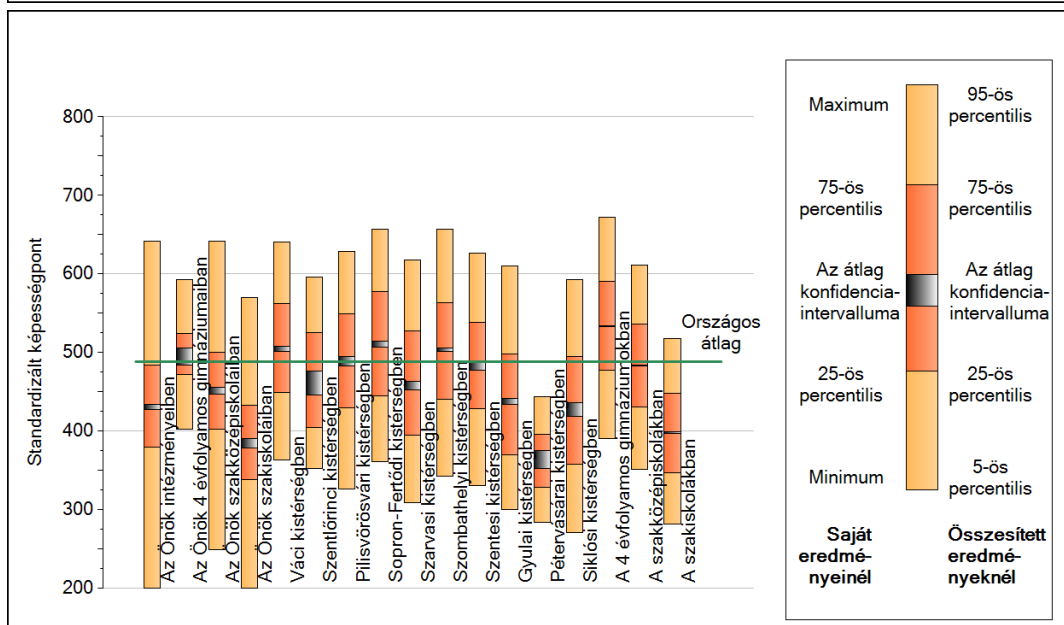
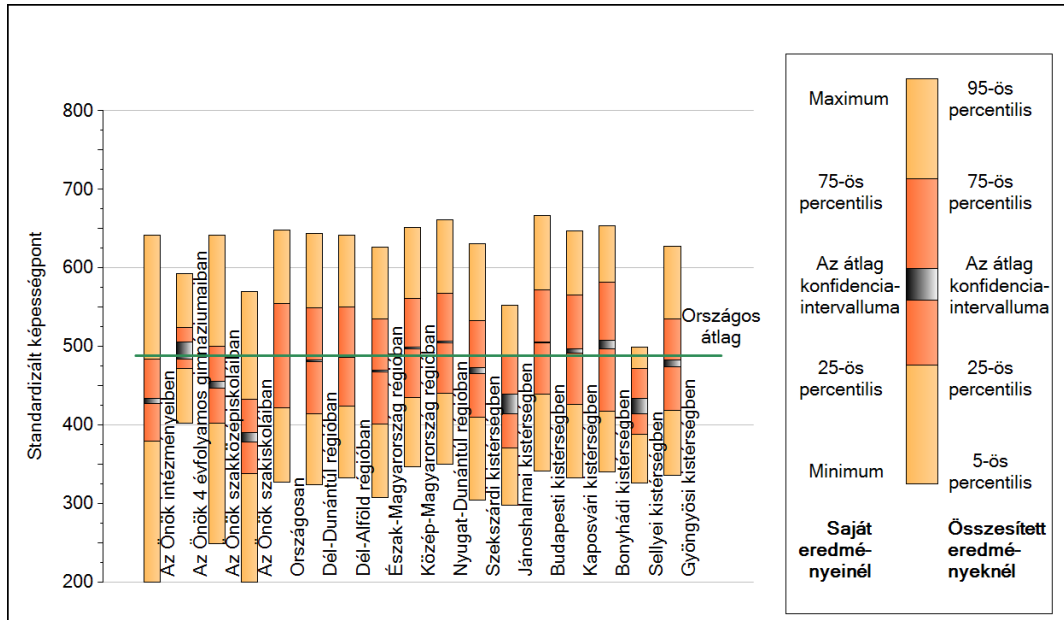
Átlageredmények és konfidencia-intervallumok

Az Önök iskoláiban	431 (428;434)
Az Önök 4 évfolyamos gimnáziumaiban	496 (485;506)
Az Önök szakközépiskoláiban	452 (447;456)
Az Önök szakiskoláiban	386 (379;391)
Országosan	489 (488;489)
8 évfolyamos gimnáziumokban	588 (586;589)
6 évfolyamos gimnáziumokban	572 (570;574)
4 évfolyamos gimnáziumokban	534 (533;534)
Szakközépiskolákban	483 (483;484)
Szakiskolákban	398 (397;399)

2

A képességeloszlás néhány jellemzője

A tanulók képességeloszlása az Önök intézményeiben és azokban a részpopulációkban, amelyekbe Önök is tartoznak



Matematika

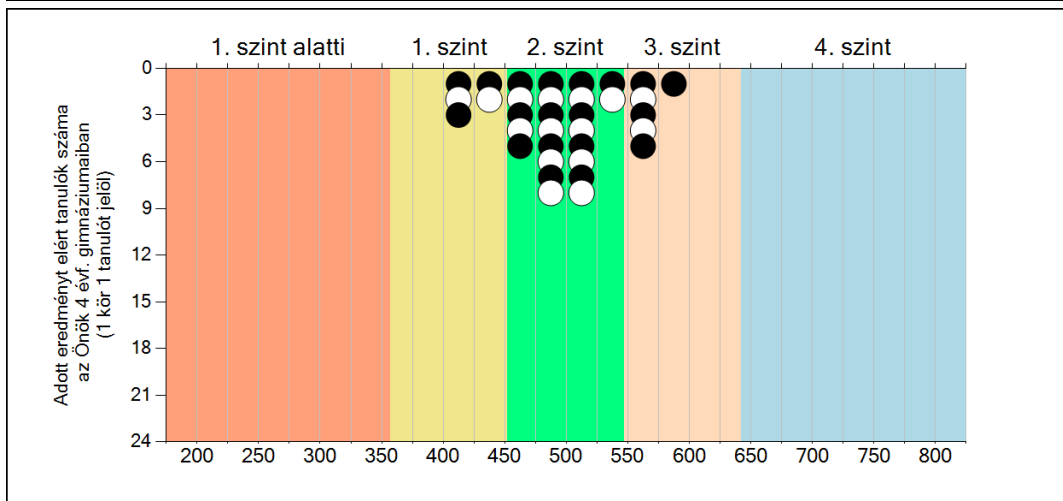
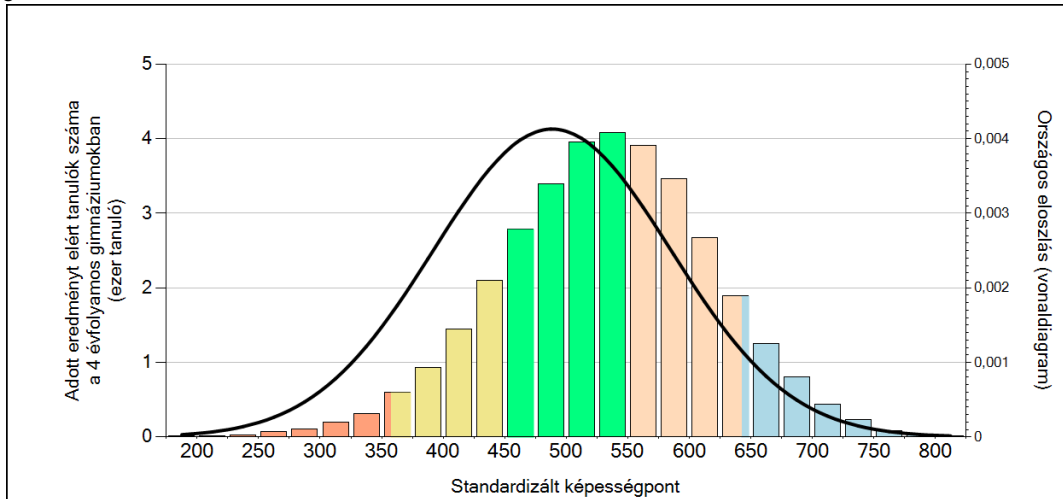
A tanulók képességeloszlása az egyes részpopulációkban

	Min. / 5-ös perc.	25 perc.	Átlag	(konf. int.)	75 perc.	Max. / 95- ös perc.
Az Önök intézményeiben	180	379	431	(428;434)	484	642
Az Önök 4 évfolyamos gimnáziumaiban	402	472	496	(485;506)	524	592
Az Önök szakközépiskoláiban	249	402	452	(447;456)	500	642
Az Önök szakiskoláiban	180	339	386	(379;391)	433	570
Országosan	328	422	489	(488;489)	555	648
Dél-Dunántúl régióban	324	414	482	(481;483)	549	644
Dél-Alföld régióban	333	424	488	(486;488)	551	642
Észak-Magyarország régióban	308	401	469	(468;470)	535	626
Közép-Magyarország régióban	347	435	498	(497;500)	562	651
Nyugat-Dunántúl régióban	350	441	505	(504;506)	567	661
Szekszárdi kistérségben	305	410	470	(465;473)	533	631
Jánoshalmi kistérségben	298	371	429	(415;440)	487	552
Budapesti kistérségben	342	439	506	(505;506)	572	667
Kaposvári kistérségben	333	426	495	(492;498)	566	647
Bonyhádi kistérségben	341	418	503	(497;508)	582	654
Sellyei kistérségben	327	388	424	(414;435)	472	499
Gyöngyösi kistérségben	336	418	479	(475;483)	536	628
Váci kistérségben	364	449	505	(501;508)	562	640
Szentlőrinci kistérségben	353	404	465	(446;476)	526	596
Pilisvörösvári kistérségben	326	430	490	(484;495)	550	629
Sopron–Fertődi kistérségben	361	445	511	(507;515)	577	657
Szarvasi kistérségben	309	395	459	(453;464)	528	618
Szombathelyi kistérségben	342	441	504	(501;506)	563	657
Szentesi kistérségben	331	429	482	(477;488)	538	626
Gyulai kistérségben	301	370	439	(435;442)	499	610
Pétervásárai kistérségben	284	329	362	(352;376)	396	444
Siklósi kistérségben	271	358	429	(419;436)	494	593
A 4 évfolyamos gimnáziumokban	391	478	534	(533;534)	591	672
A szakközépiskolákban	351	431	483	(483;484)	536	611
A szakiskolákban	282	347	398	(397;399)	448	518

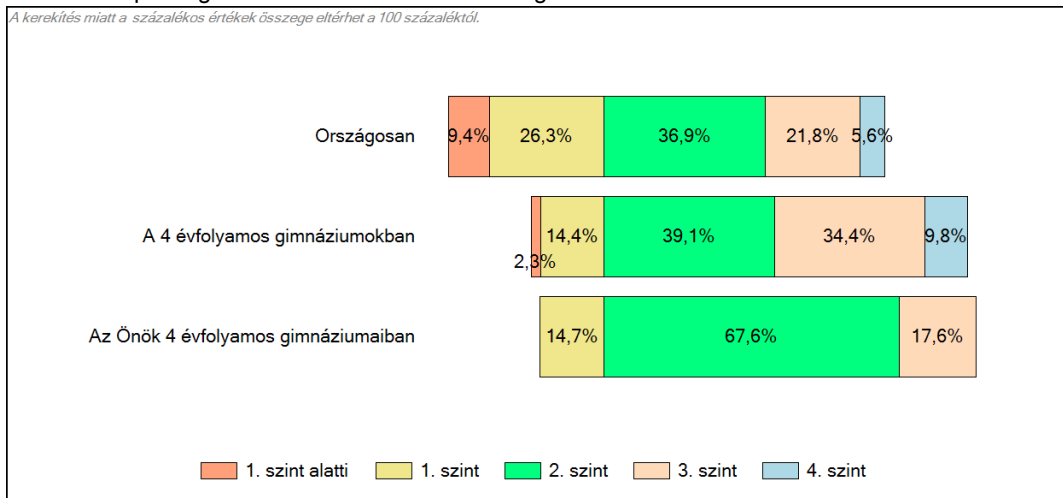
3

Képességeloszlás

Az országos eloszlás, valamint a tanulók eredményei 4 évfolyamos gimnáziumokban és az Önök 4 évfolyamos gimnáziumaiban

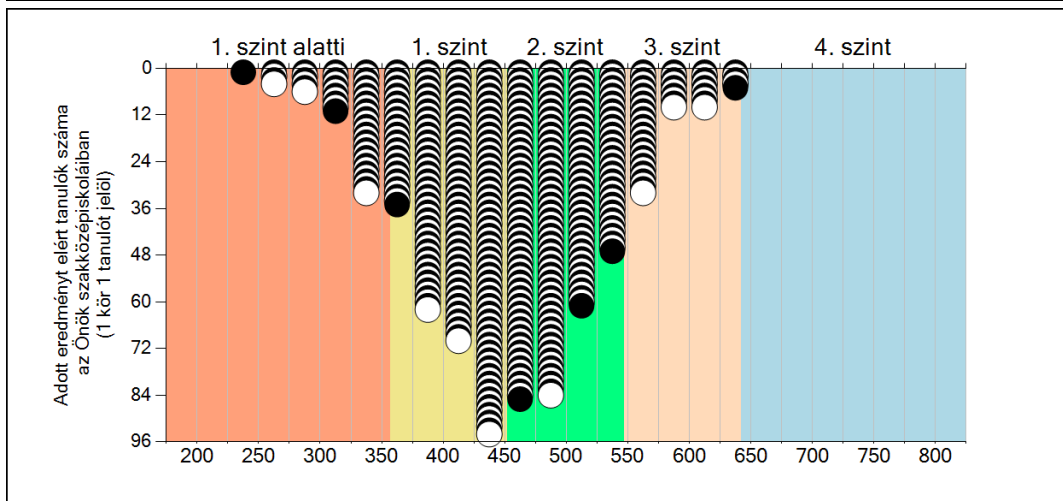
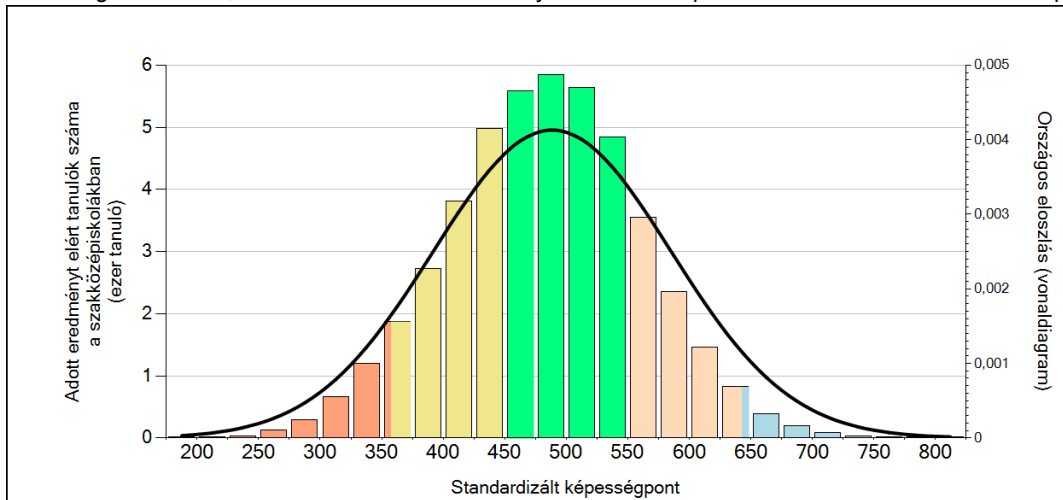


A tanulók képességszintek szerinti százalékos megoszlása

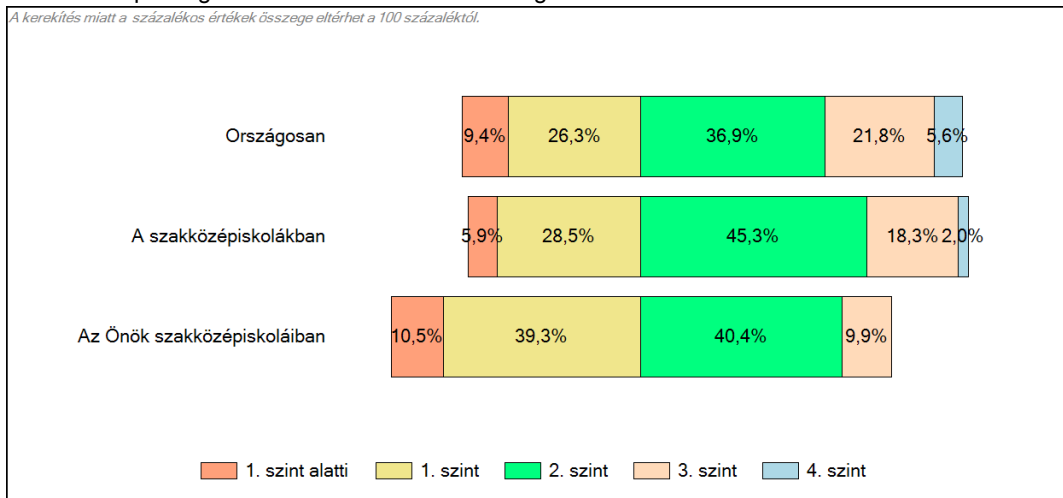


3 Képességeloszlás

Az országos eloszlás, valamint a tanulók eredményei a szakközépiskolákban és az Önök szakközépiskoláiban



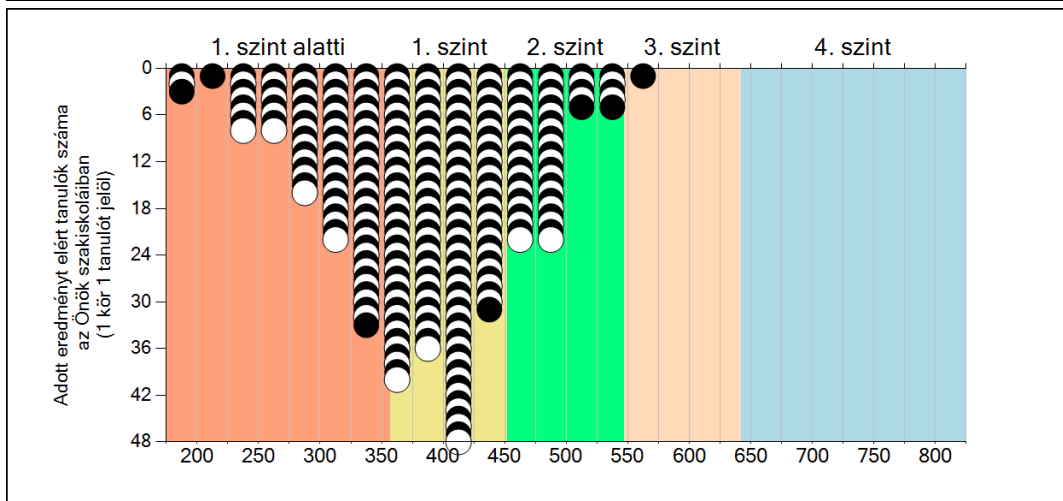
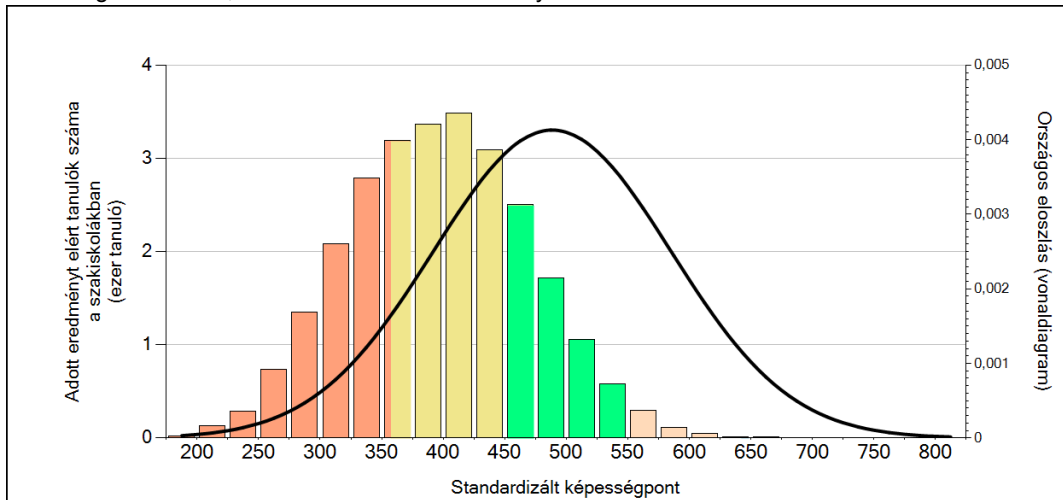
A tanulók képességszintek szerinti százalékos megoszlása



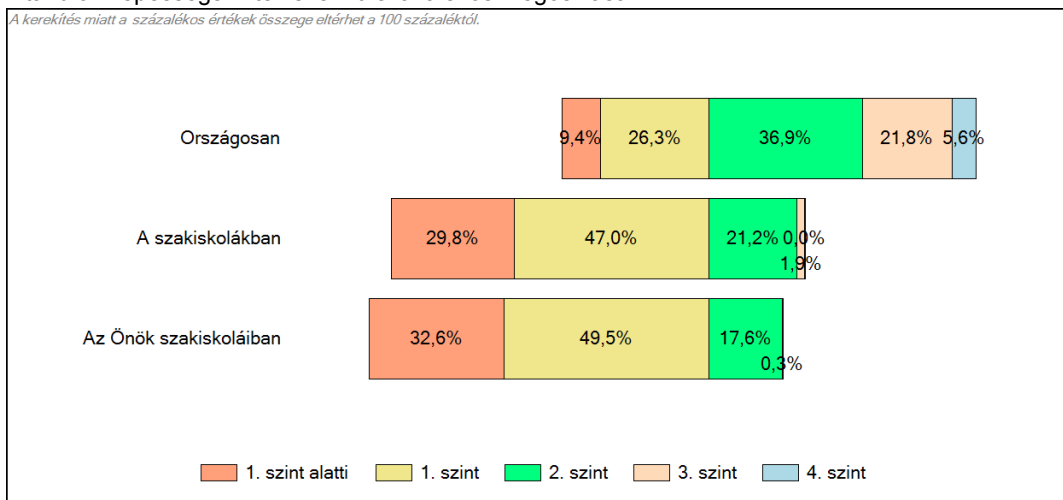
Matematika

3 Képességeloszlás

Az országos eloszlás, valamint a tanulók eredményei a szakiskolákban és az Önök szakiskoláiban



A tanulók képességszintek szerinti százalékos megoszlása

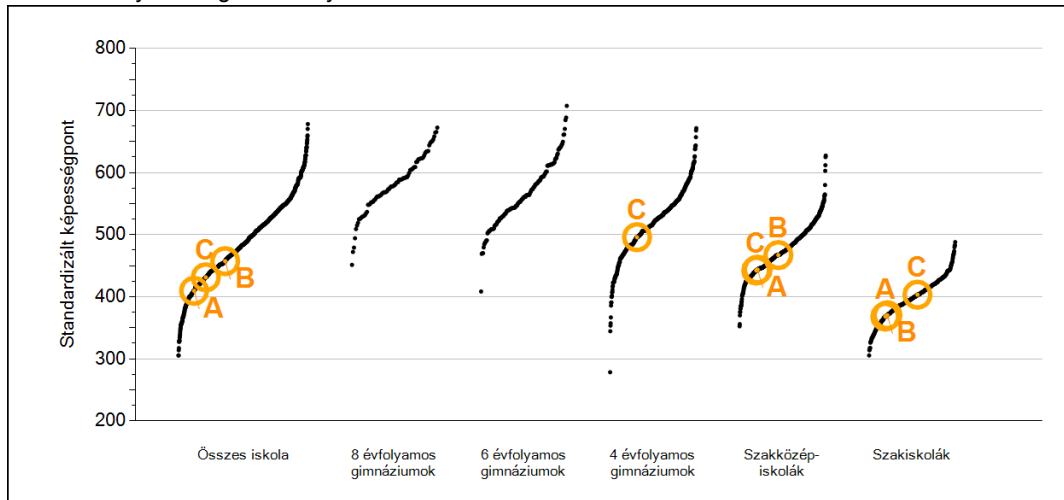


Matematika

4

Átlageredmények intézményenként

Az intézmények átlageredményeinek összehasonlítása



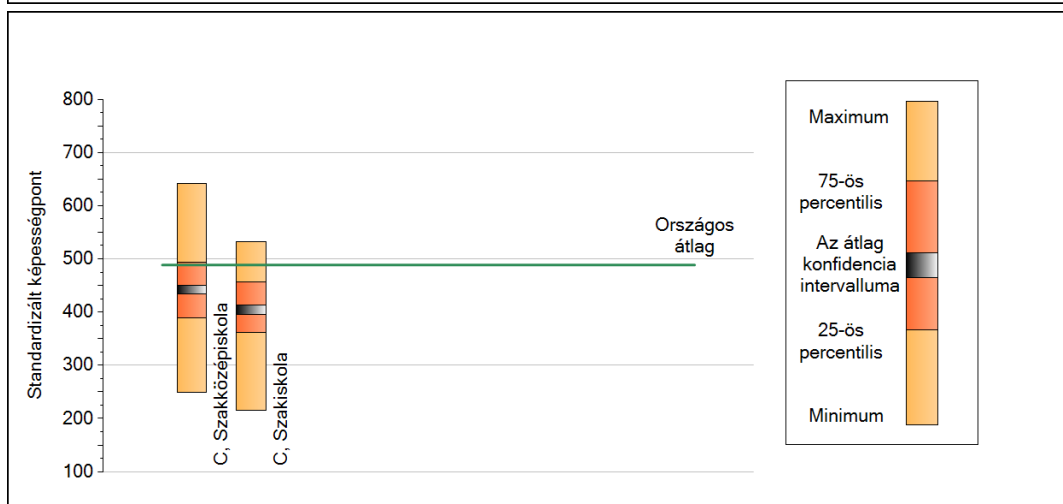
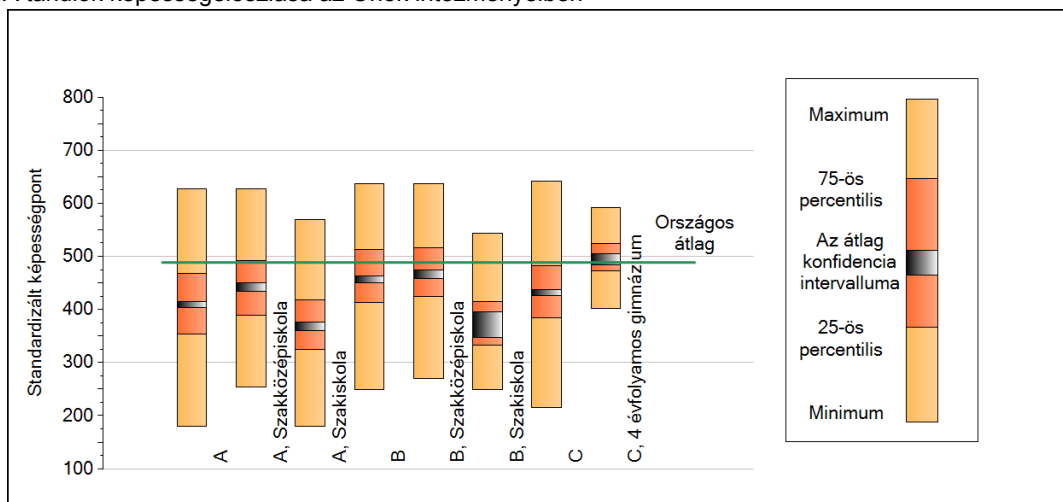
Átlageredmények és konfidencia-intervallumok

	Összességében	8 évfolyamos gimnáziumi képzésben	6 évfolyamos gimnáziumi képzésben	4 évfolyamos gimnáziumi képzésben	Szakközépisk olai képzésben	Szakiskolai képzésben	Speciális szakiskolai képzésben
A intézmény	410 (403;415)				444 (433;450)	368 (359;377)	
B intézmény	457 (450;463)				467 (458;474)	370 (347;395)	
C intézmény	431 (426;437)			496 (485;506)	442 (434;450)	403 (395;413)	

5

A képességeloszlás néhány jellemzője intézményenként

A tanulók képességeloszlása az Önök intézményeiben

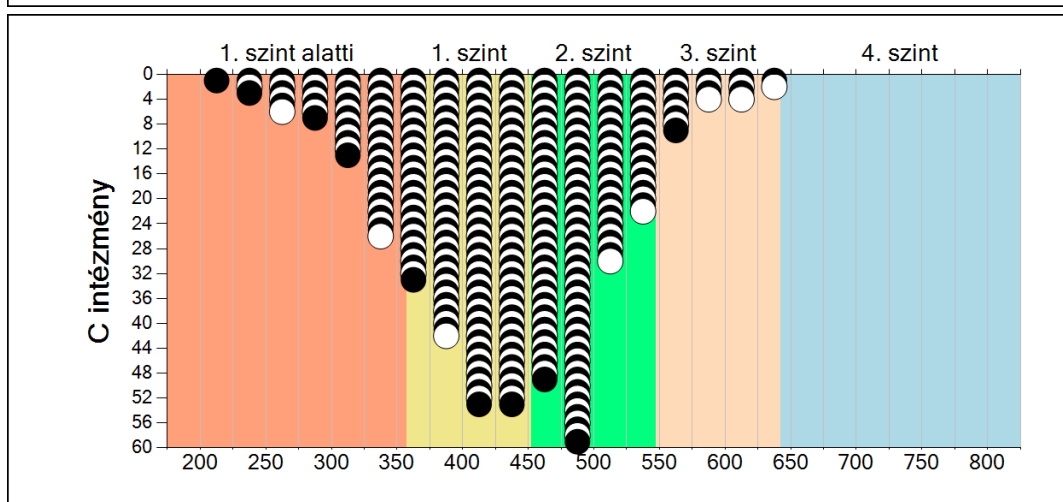
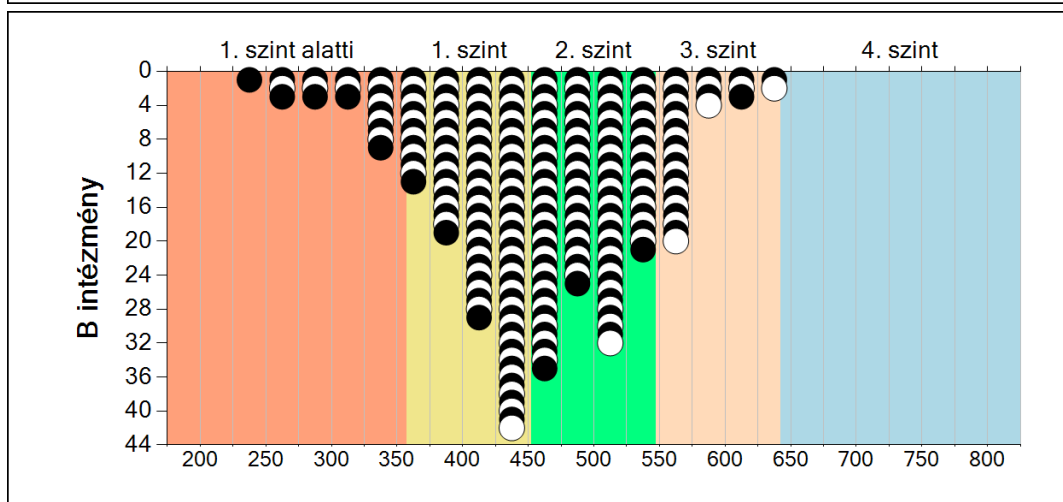
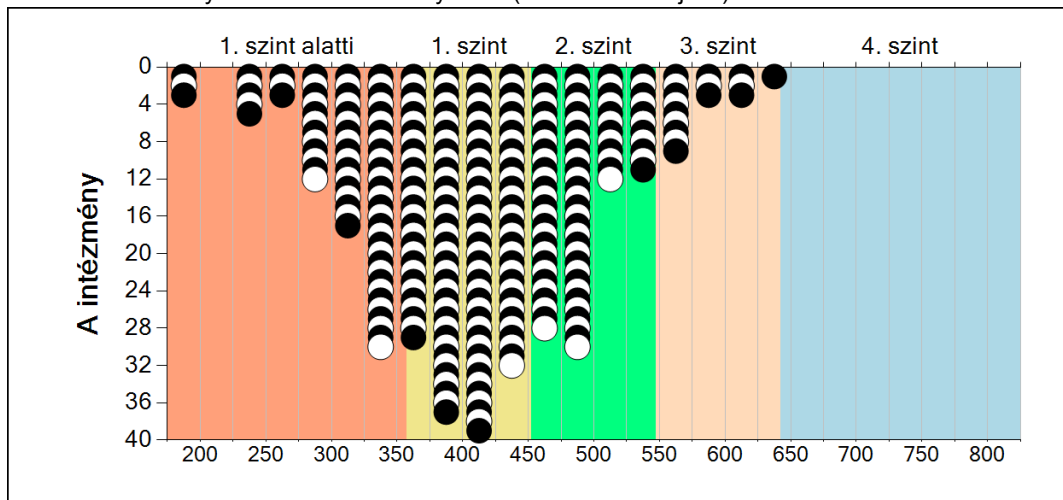


A tanulók képességeloszlása az Önök intézményeiben

	Minimum	25 percent.	Átlag	(konf. int.)	75 percent.	Maximum
A	180	353	410	(403; 415)	468	627
A, Szakközépiskola	253	390	444	(433; 450)	492	627
A, Szakiskola	180	324	368	(359; 377)	418	570
B	249	413	457	(450; 463)	513	637
B, Szakközépiskola	269	425	467	(458; 474)	517	637
B, Szakiskola	249	333	370	(347; 395)	415	543
C	215	385	431	(426; 437)	482	642
C, 4 évfolyamos gimnázium	402	472	496	(485; 506)	524	592
C, Szakközépiskola	249	389	442	(434; 450)	493	642
C, Szakiskola	215	361	403	(395; 413)	457	532

6 A képességeloszlás intézményenként

A tanulók eredményei az Önök intézményeiben (1 kör 1 tanulót jelöl)

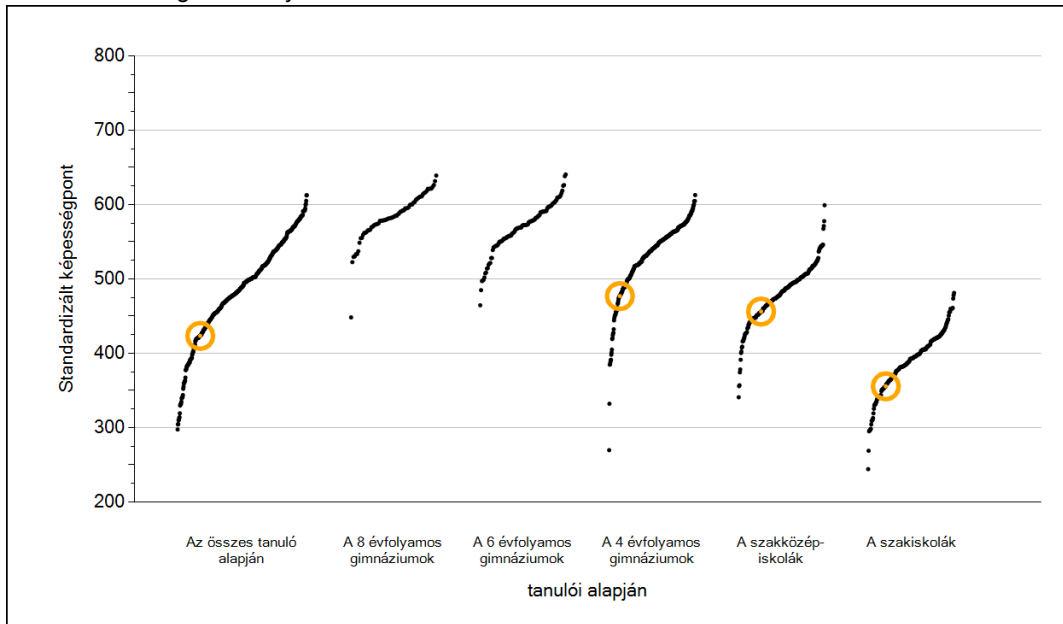




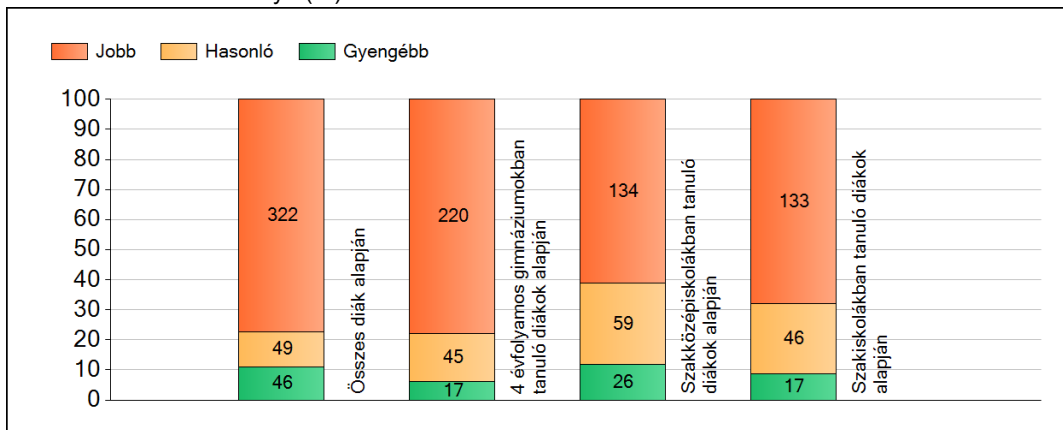
Szövegértés

1 Átlageredmények

A fenntartók átlageredményeinek összehasonlítása



Az Önökhöz képest szignifikánsan jobban, hasonlóan, illetve gyengébben teljesítő fenntartók száma és aránya (%)



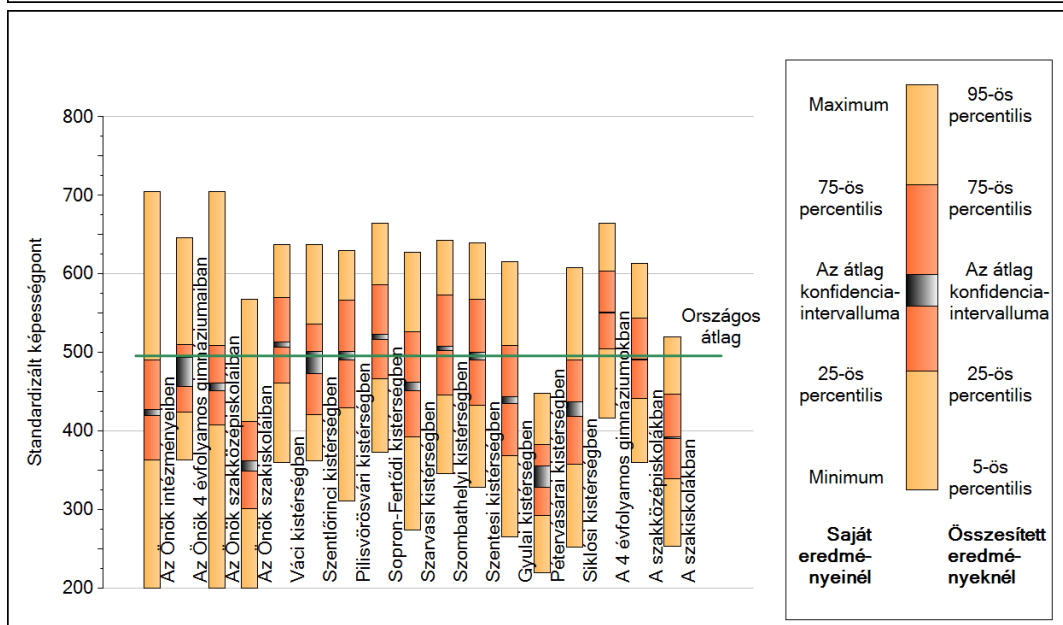
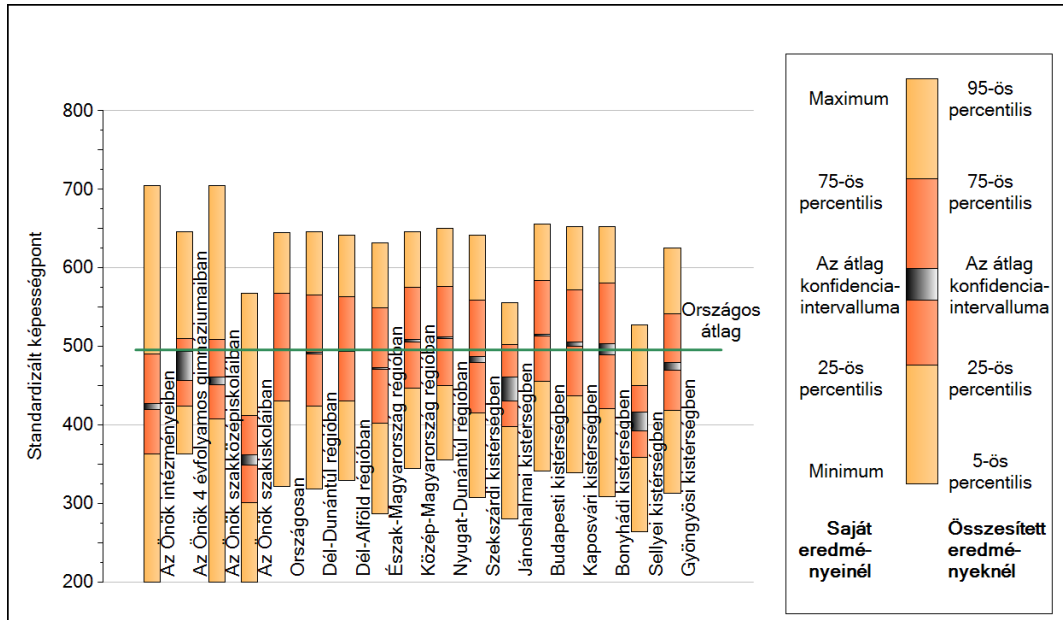
Átlageredmények és konfidencia-intervallumok

Az Önök iskoláiban	423 (420;427)
Az Önök 4 évfolyamos gimnáziumaiban	477 (457;494)
Az Önök szakközépiskoláiban	456 (452;461)
Az Önök szakiskoláiban	356 (349;362)
Országosan	496 (495;496)
8 évfolyamos gimnáziumokban	586 (584;588)
6 évfolyamos gimnáziumokban	576 (575;578)
4 évfolyamos gimnáziumokban	551 (550;551)
Szakközépiskolákban	491 (491;492)
Szakiskolákban	392 (391;392)

2

A képességeloszlás néhány jellemzője

A tanulók képességeloszlása az Önök intézményeiben és azokban a részpopulációkban, amelyekbe Önök is tartoznak



Szövegértés

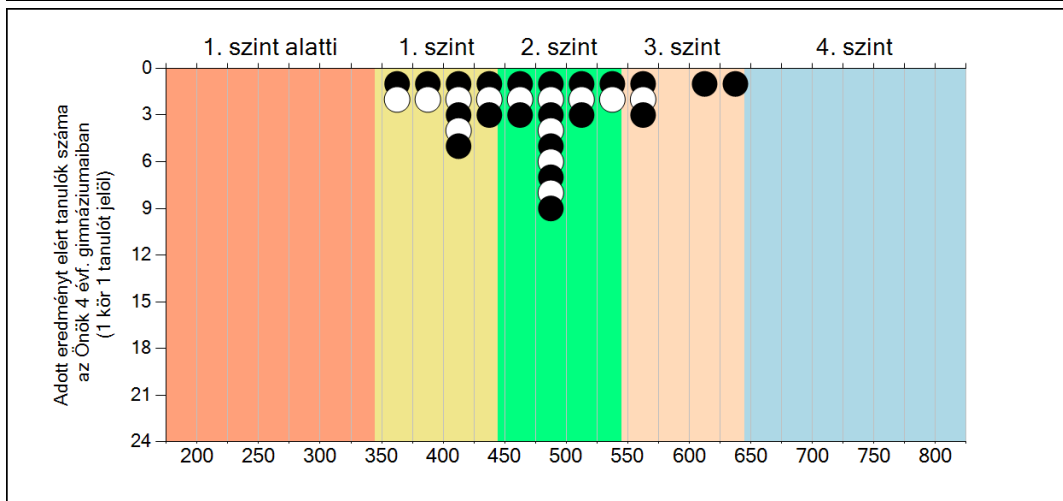
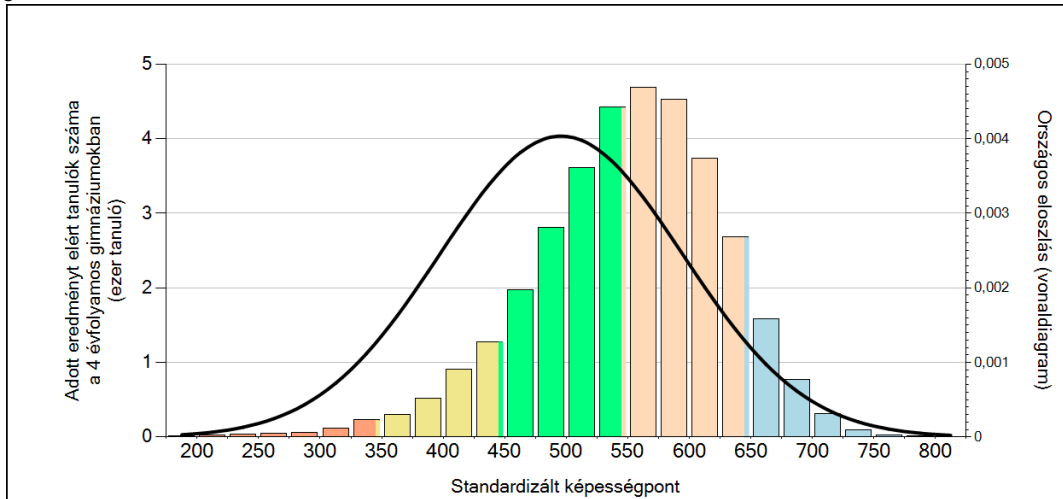
A tanulók képességeloszlása az egyes részpopulációkban

	Min. / 5-ös perc.	25 perc.	Átlag	(konf. int.)	75 perc.	Max. / 95- ös perc.
Az Önök intézményeiben	143	364	423	(420;427)	491	705
Az Önök 4 évfolyamos gimnáziumaiban	364	424	477	(457;494)	510	646
Az Önök szakközépiskoláiban	180	408	456	(452;461)	509	705
Az Önök szakiskoláiban	143	302	356	(349;362)	412	567
Országosan	322	431	496	(495;496)	568	645
Dél-Dunántúl régióban	319	424	492	(491;493)	566	646
Dél-Alföld régióban	329	431	495	(494;496)	564	642
Észak-Magyarország régióban	288	402	472	(471;473)	549	632
Közép-Magyarország régióban	345	447	508	(506;509)	575	646
Nyugat-Dunántúl régióban	355	450	511	(510;512)	577	650
Szekszárdi kistérségben	308	415	483	(480;487)	559	642
Jánoshalmi kistérségben	281	398	447	(431;461)	502	556
Budapesti kistérségben	342	456	515	(514;516)	584	656
Kaposvári kistérségben	340	437	503	(500;506)	573	653
Bonyhádi kistérségben	309	421	498	(490;504)	581	652
Sellyei kistérségben	264	359	404	(392;417)	451	527
Gyöngyösi kistérségben	313	419	475	(470;480)	542	626
Váci kistérségben	360	462	510	(507;514)	570	638
Szentlőrinci kistérségben	363	421	490	(474;501)	536	637
Pilisvörösvári kistérségben	311	429	496	(491;501)	567	629
Sopron–Fertődi kistérségben	373	466	520	(517;524)	587	665
Szarvasi kistérségben	274	392	457	(452;463)	527	627
Szombathelyi kistérségben	346	446	506	(503;508)	573	642
Szentesi kistérségben	328	433	495	(490;500)	568	640
Gyulai kistérségben	266	369	440	(435;444)	509	615
Pétervásárai kistérségben	220	293	341	(328;356)	383	448
Siklósi kistérségben	253	357	428	(419;437)	490	608
A 4 évfolyamos gimnáziumokban	416	505	551	(550;551)	604	665
A szakközépiskolákban	360	442	491	(491;492)	544	614
A szakiskolákban	254	339	392	(391;392)	447	520

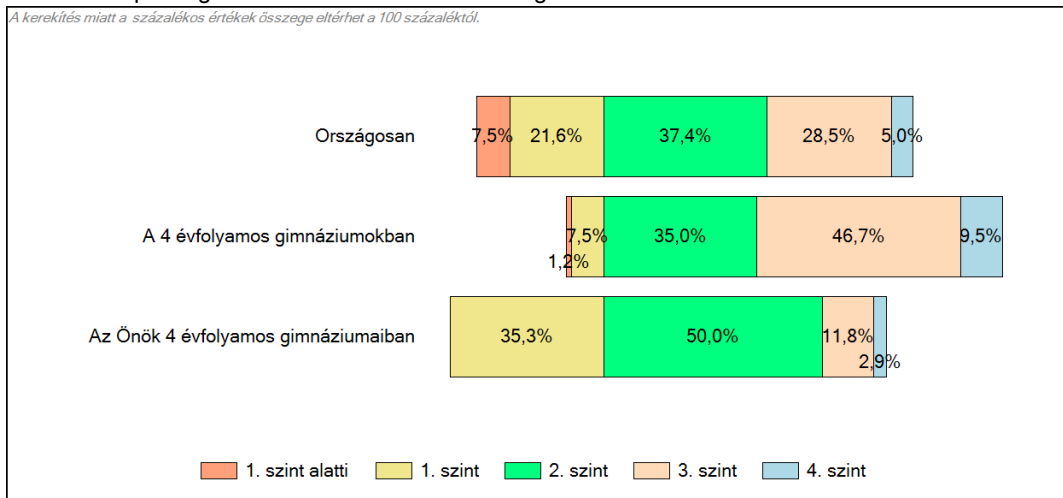
3

Képességeloszlás

Az országos eloszlás, valamint a tanulók eredményei 4 évfolyamos gimnáziumokban és az Önök 4 évfolyamos gimnáziumaiban

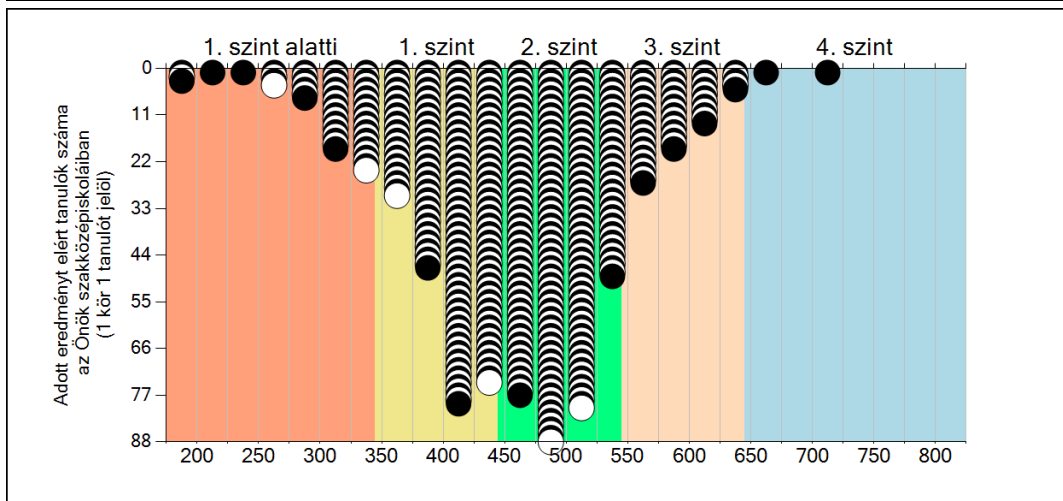
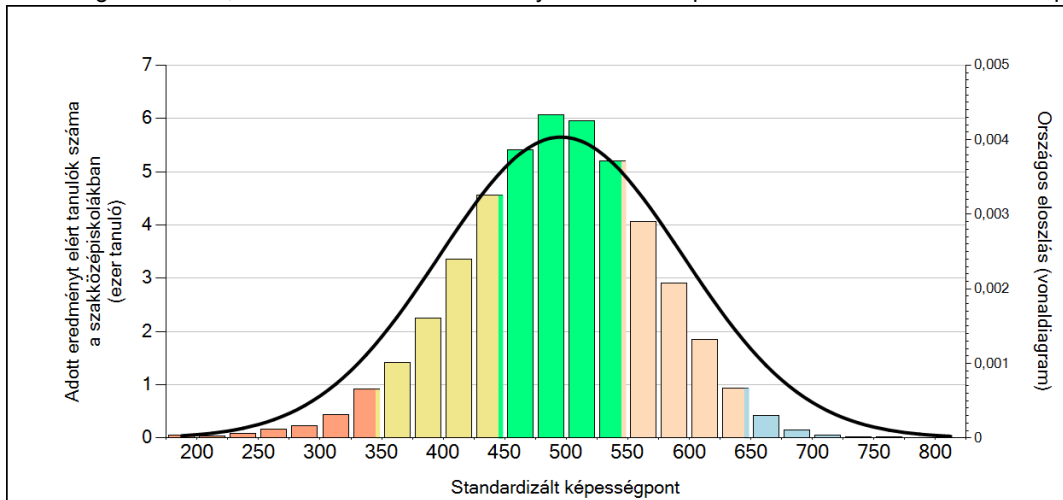


A tanulók képességszintek szerinti százalékos megoszlása

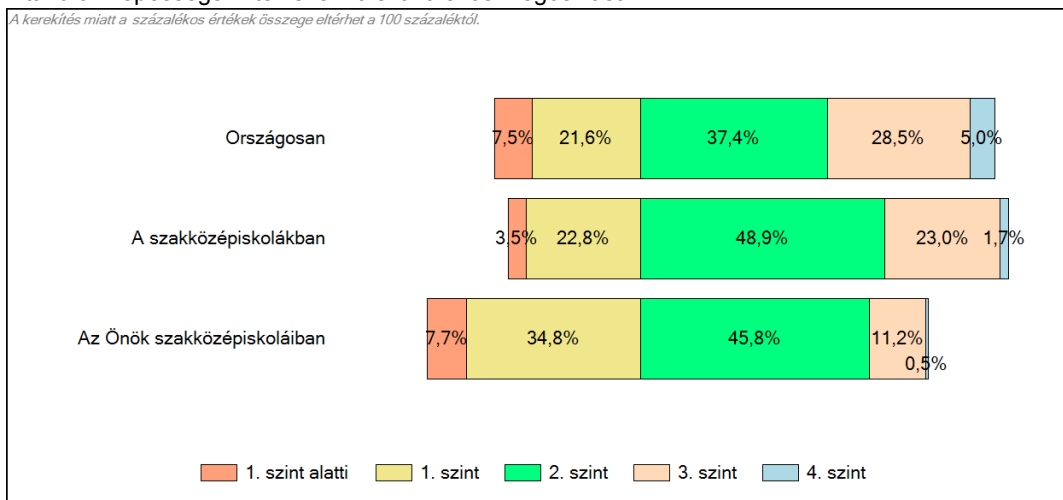


3 Képességeloszlás

Az országos eloszlás, valamint a tanulók eredményei a szakközépiskolákban és az Önök szakközépiskoláiban



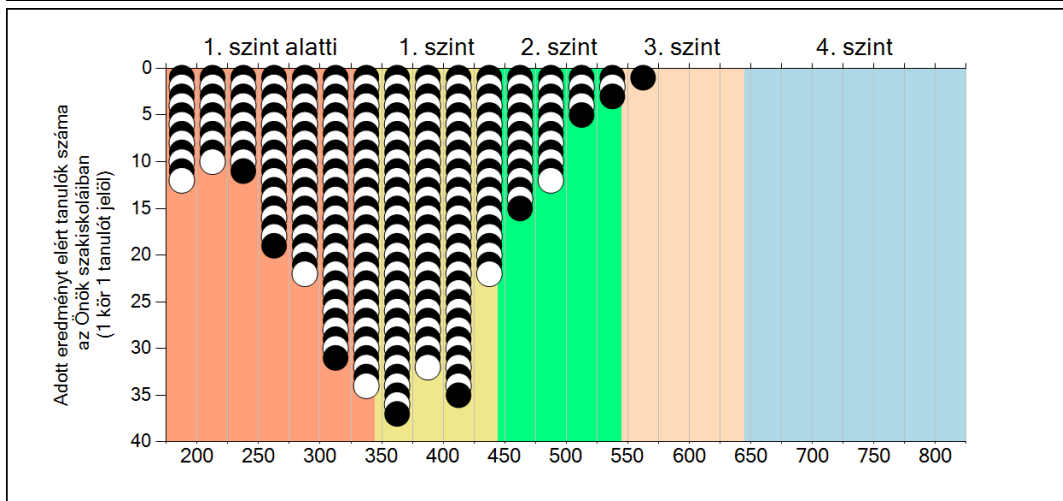
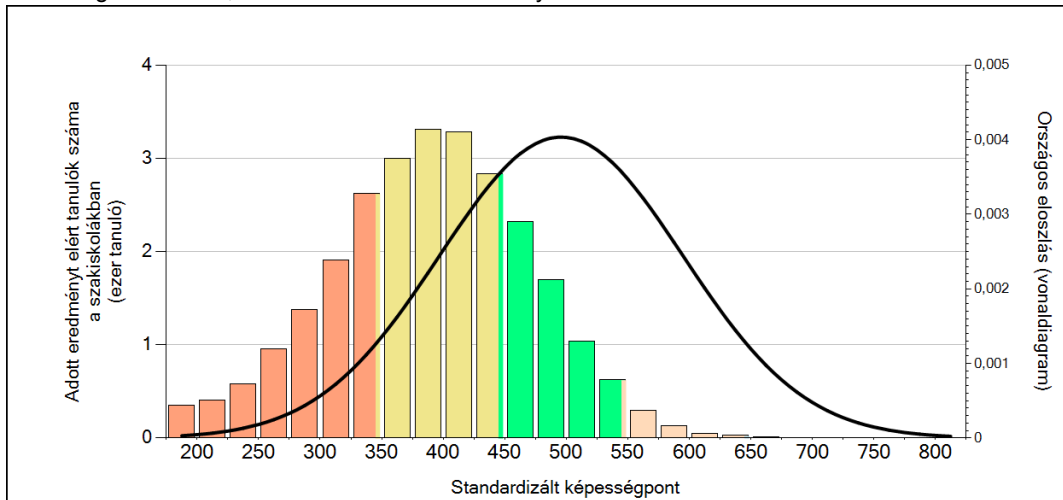
A tanulók képességszintek szerinti százalékos megoszlása



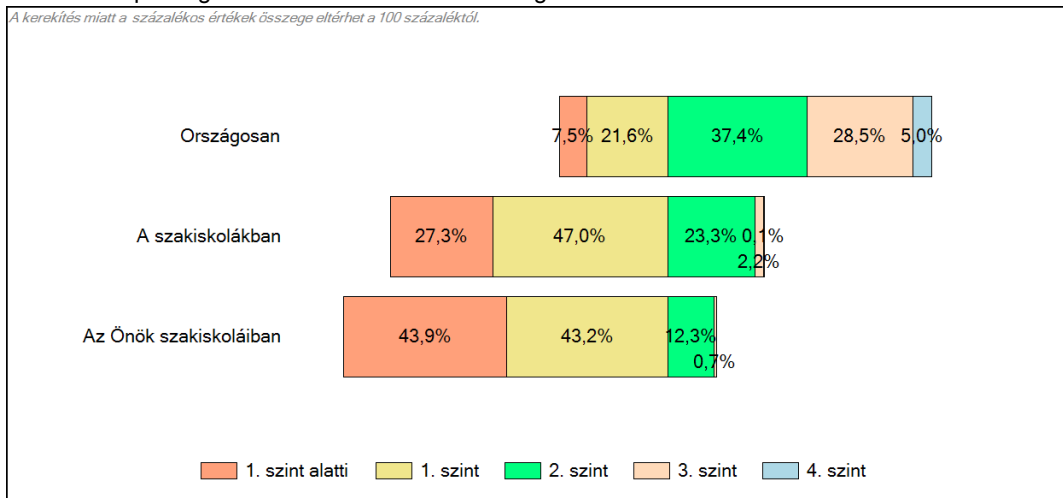
Szövegértés

3 Képességeloszlás

Az országos eloszlás, valamint a tanulók eredményei a szakiskolákban és az Önök szakiskoláiban



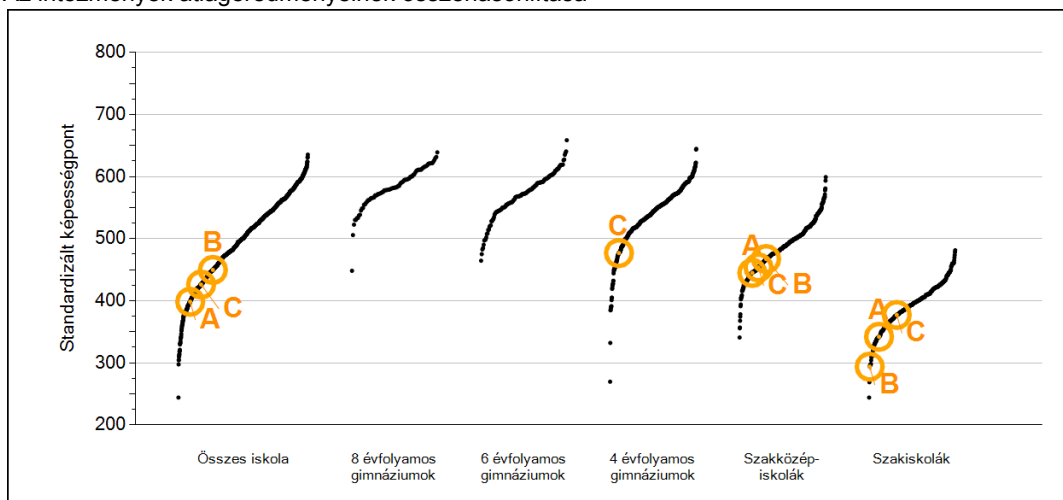
A tanulók képességszintek szerinti százalékos megoszlása



Szövegértés

4 Átlageredmények intézményenként

Az intézmények átlageredményeinek összehasonlítása



Átlageredmények és konfidencia-intervallumok

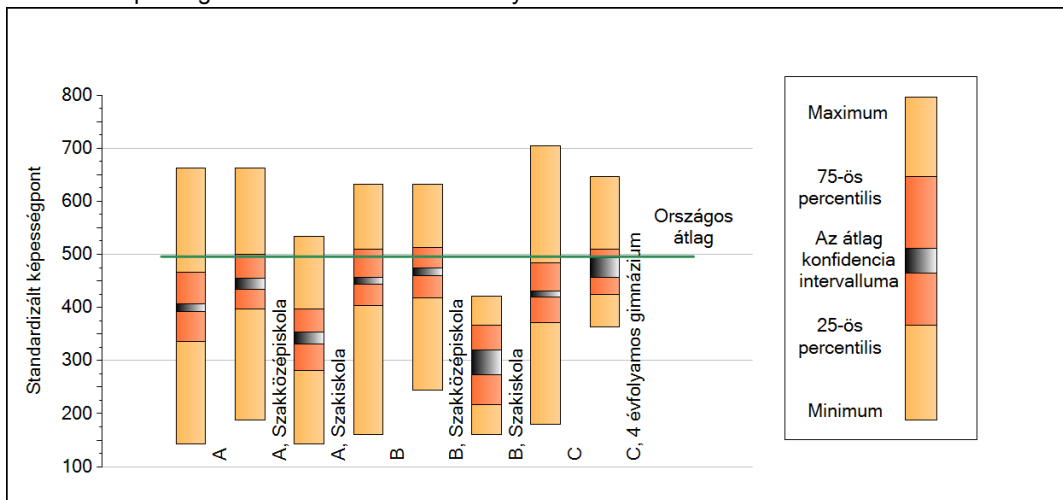
	Össességében	8 évfolyamos gimnáziumi képzésben	6 évfolyamos gimnáziumi képzésben	4 évfolyamos gimnáziumi képzésben	Szakközépisk olai képzésben	Szakiskolai képzésben	Speciális szakiskolai képzésben
A intézmény	399 (392;406)				445 (435;455)	342 (331;354)	
B intézmény	450 (443;456)				467 (460;474)	294 (273;320)	
C intézmény	426 (420;430)			477 (457;494)	454 (445;459)	377 (369;384)	

Szövegértés

5

A képességeloszlás néhány jellemzője intézményenként

A tanulók képességeloszlása az Önök intézményeiben



A tanulók képességeloszlása az Önök intézményeiben

	Minimum	25 percent.	Átlag (konf. int.)	75 percent.	Maximum
A	143	336	399 (392; 406)	466	663
A, Szakközépiskola	187	397	445 (435; 455)	500	663
A, Szakiskola	143	282	342 (331; 354)	396	535
B	160	404	450 (443; 456)	510	632
B, Szakközépiskola	244	418	467 (460; 474)	514	632
B, Szakiskola	160	217	294 (273; 320)	367	422
C	180	371	426 (420; 430)	483	705
C, 4 évfolyamos gimnázium	364	424	477 (457; 494)	510	646
C, Szakközépiskola	180	402	454 (445; 459)	510	705
C, Szakiskola	199	323	377 (369; 384)	424	567

6 A képességeloszlás intézményenként

A tanulók eredményei az Önök intézményeiben (1 kör 1 tanulót jelöl)

