



# FIT-jelentés :: 2011

Fenntartói jelentés

10. évfolyam

---

## Vidékfejlesztési Minisztérium Kutatás- és Oktatásszervezési Főosztály

1055 Budapest, Kossuth Lajos tér 11.

Technikai kód: 10674110



NEMZETI ERŐFORRÁS MINISZTERIUM



Oktatási Hivatal

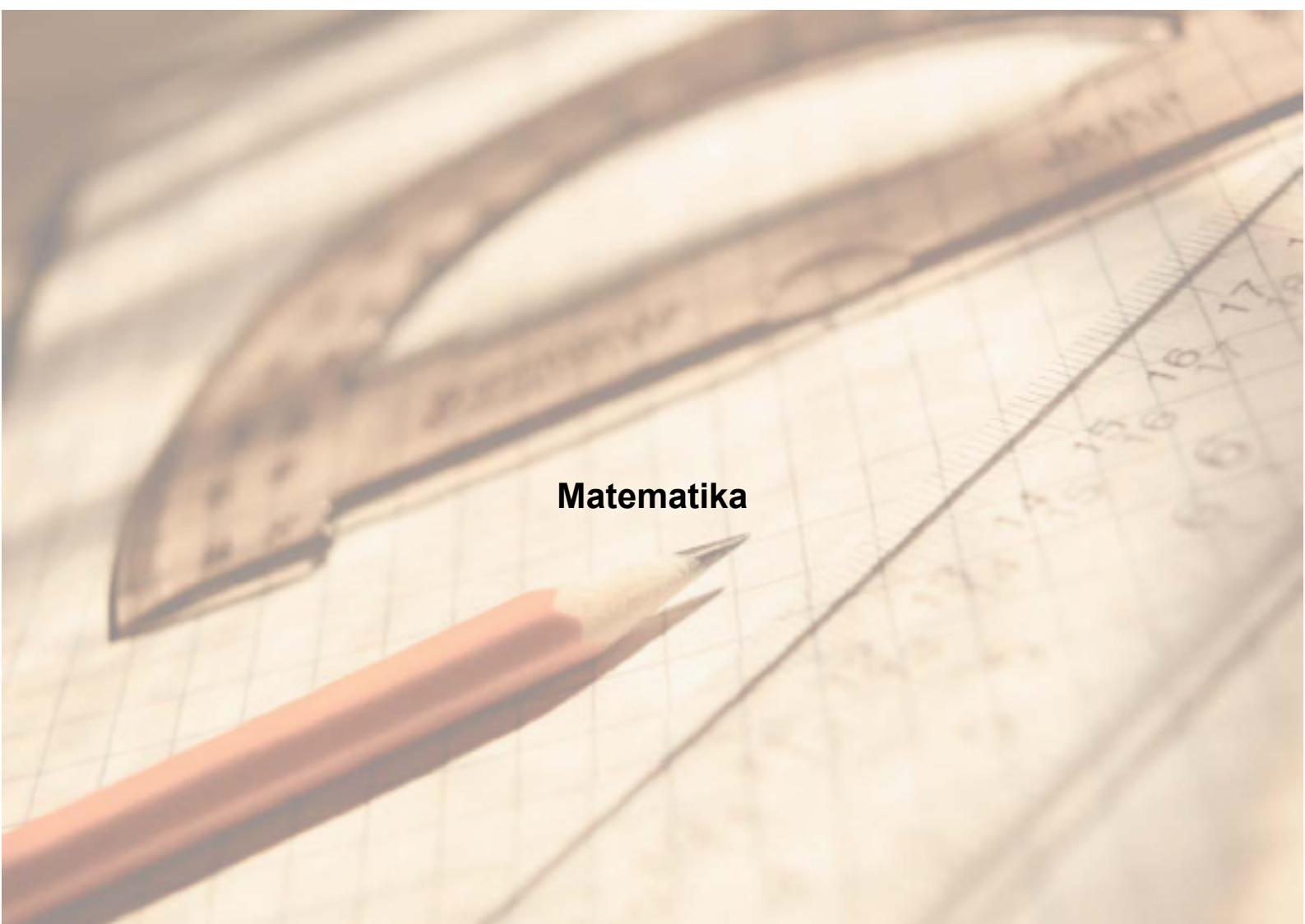
## Létszám adatok

### Az intézmények kódtáblázata

A	FVM Kelet-Magyarországi Agrár-szakképző Központ, Mezőgazdasági Szakképző Iskola és Kollégium, Jánoshalma (6440 Jánoshalma, Béke tér 13.)
B	FVM Közép-Magyarországi Agrár-szakképző Központ, Bercsényi Miklós Élelmiszeripari Szakképző Iskola, Kollégium és FVM Gyakorlóiskola, Budapest (1106 Budapest, Maglódi út 4/b)
C	FVM Dunántúli Agrár-szakképző Központ, Csapó Dániel Középiskola, Mezőgazdasági Szakképző Iskola és Kollégium, Szekszárd (7101 Szekszárd, Palánk Pf.: 61)

### A fenntartó létszámadatai a 10. évfolyamon

Az intézmény kódja	Képzési típus	Tanulók száma						
		Összesen	SNI tanulók	Mentesült tanulók	BTMN tanulók	HHH tanulók	Jelentésre jogosult tanulók	A jelentésben szereplők
A	Szakközépiskola	230	5	1	6	13	225	195
A	Szakiskola	179	17	0	5	26	162	137
B	Szakközépiskola	232	6	0	19	2	226	208
B	Szakiskola	63	7	0	8	2	56	48
C	Szakközépiskola	267	17	0	5	18	250	219
C	Szakiskola	194	22	2	13	17	172	150
<b>Összesen</b>		<b>1165</b>	<b>74</b>	<b>3</b>	<b>56</b>	<b>78</b>	<b>1091</b>	<b>957</b>

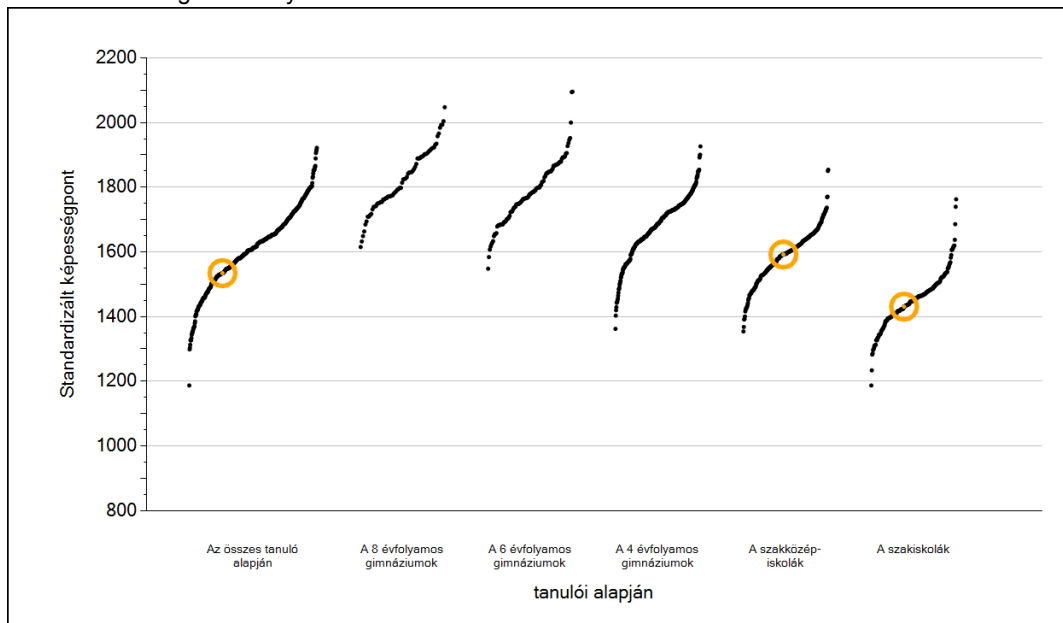


**Matematika**

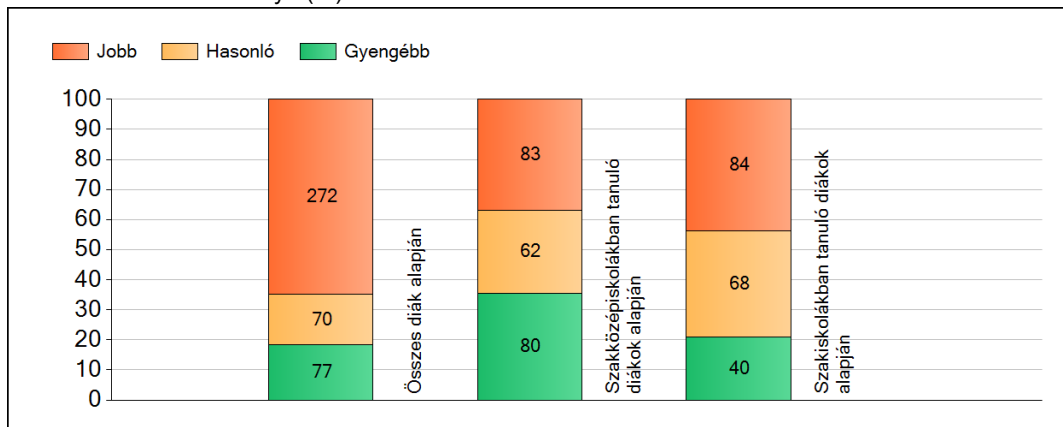
1a

## Átlageredmények

A fenntartók átlageredményeinek összehasonlítása



Az Önökhöz képest szignifikánsan jobban, hasonlóan, illetve gyengébben teljesítő fenntartók száma és aránya (%)

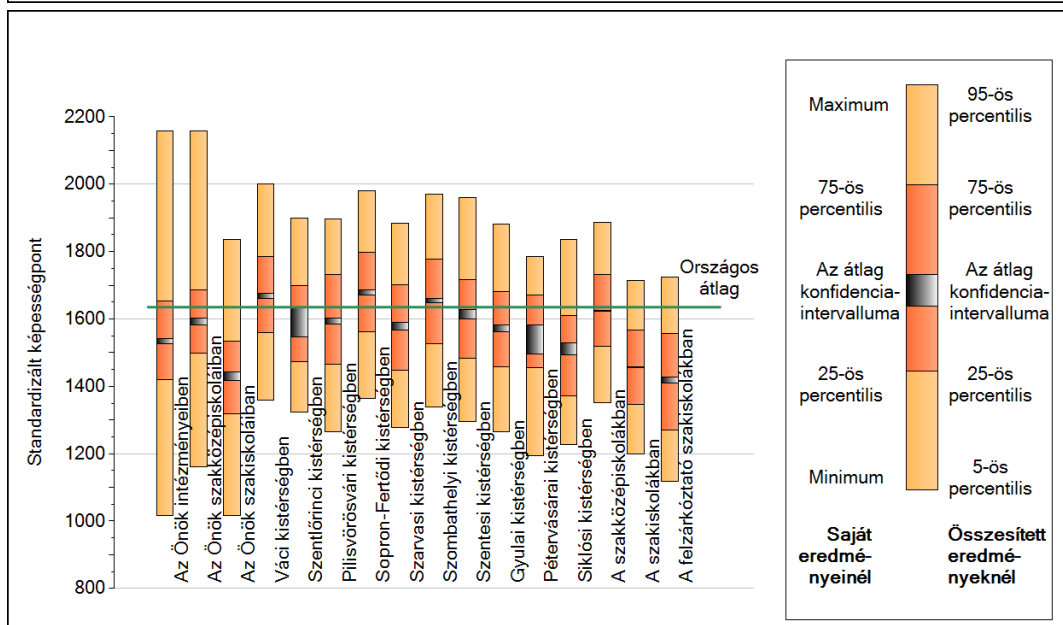
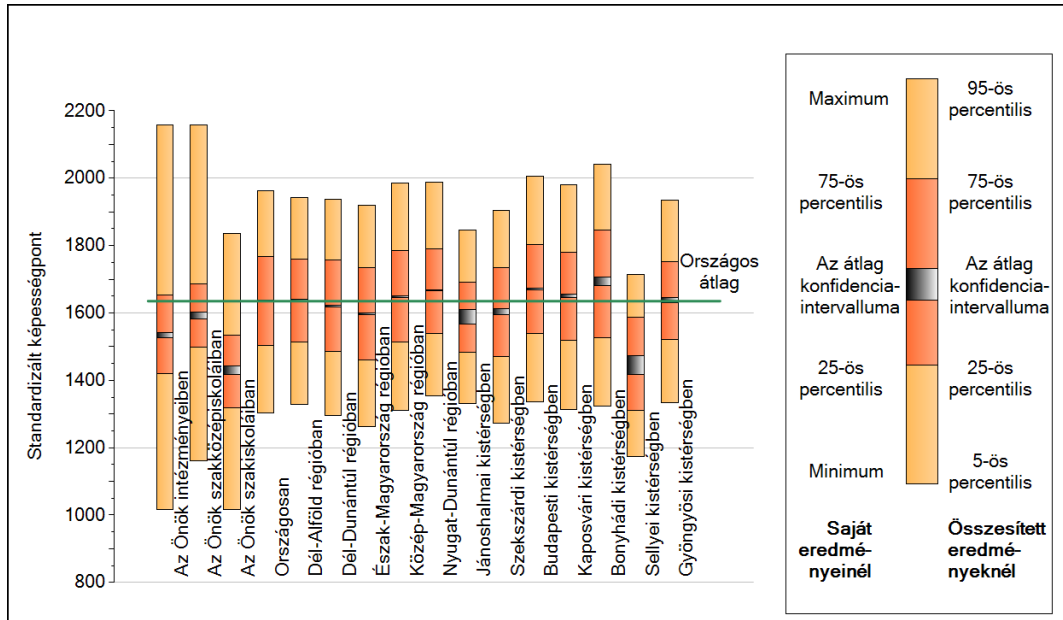


Átlageredmények és konfidencia-intervallumok

Az Önök iskoláiban	1534 (1527;1543)
Az Önök szakközépiskoláiban	1592 (1583;1602)
Az Önök szakiskoláiban	1431 (1418;1442)
Országosan	1635 (1634;1636)
8 évfolyamos gimnáziumokban	1826 (1821;1830)
6 évfolyamos gimnáziumokban	1805 (1803;1808)
4 évfolyamos gimnáziumokban	1724 (1722;1725)
Szakközépiskolákban	1624 (1622;1625)
Szakiskolákban	1456 (1454;1458)
Felzárkóztató szakiskolákban	1419 (1409;1428)

## 1b A képességeloszlás néhány jellemzője

A tanulók képességeloszlása az Önök intézményeiben és azokban a részpopulációkban, amelyekbe Önök is tartoznak



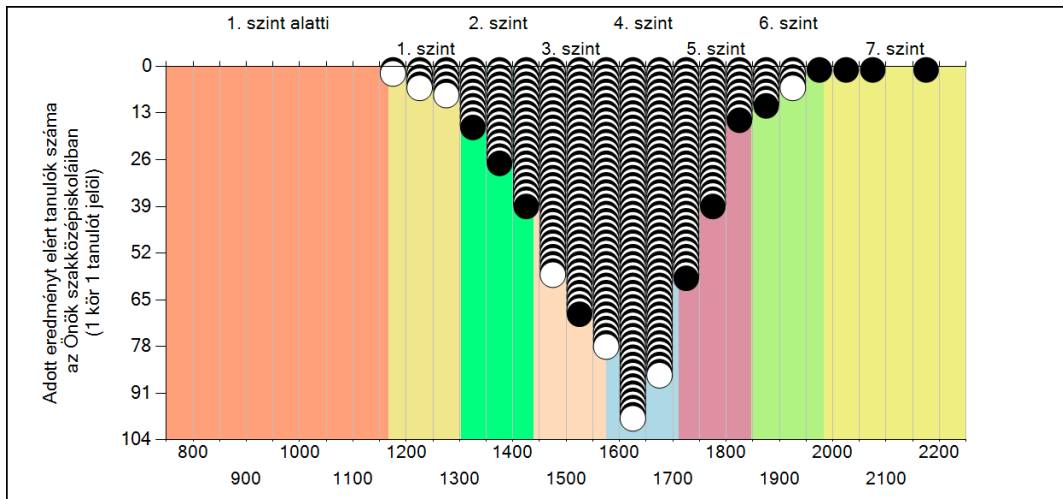
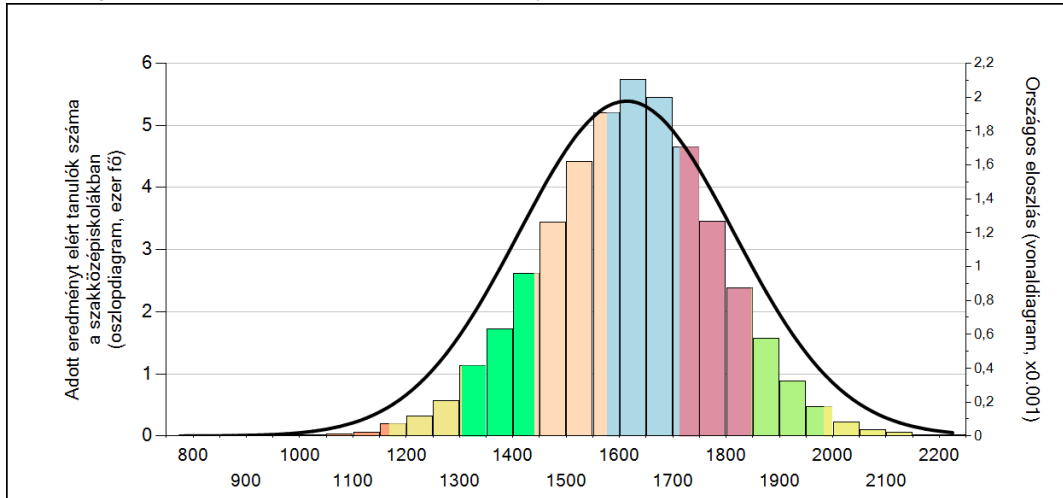
A tanulók képességeloszlása az egyes részpopulációkban

	Min. / 5-ös perc.	25 perc.	Átlag	(konf. int.)	75 perc.	Max. / 95- ös perc.
<b>Az Önök intézményeiben</b>	<b>1016</b>	<b>1421</b>	<b>1534</b>	<b>(1527;1543)</b>	<b>1653</b>	<b>2157</b>
<b>Az Önök szakközépiskoláiban</b>	<b>1162</b>	<b>1499</b>	<b>1592</b>	<b>(1583;1602)</b>	<b>1687</b>	<b>2157</b>
<b>Az Önök szakiskoláiban</b>	<b>1016</b>	<b>1317</b>	<b>1431</b>	<b>(1418;1442)</b>	<b>1535</b>	<b>1836</b>
Országosan	1304	1503	1635	(1634;1636)	1767	1962
Dél-Alföld régióban	1329	1514	1638	(1636;1640)	1759	1941
Dél-Dunántúl régióban	1297	1486	1621	(1619;1623)	1756	1937
Észak-Magyarország régióban	1263	1462	1598	(1596;1600)	1734	1919
Közép-Magyarország régióban	1310	1513	1648	(1645;1650)	1785	1986
Nyugat-Dunántúl régióban	1355	1539	1667	(1665;1670)	1791	1987
Jánoshalmi kistérségben	1332	1484	1589	(1567;1611)	1690	1845
Szekszárdi kistérségben	1273	1471	1603	(1594;1612)	1735	1905
Budapesti kistérségben	1336	1538	1671	(1669;1672)	1802	2007
Kaposvári kistérségben	1315	1519	1652	(1646;1656)	1779	1980
Bonyhádi kistérségben	1324	1526	1693	(1681;1705)	1847	2041
Sellyei kistérségben	1174	1311	1448	(1418;1472)	1587	1714
Gyöngyösi kistérségben	1334	1521	1638	(1630;1645)	1752	1934
Váci kistérségben	1360	1559	1670	(1662;1676)	1786	2001
Szentlőrinci kistérségben	1325	1473	1594	(1546;1635)	1698	1900
Pilisvörösvári kistérségben	1265	1466	1593	(1584;1604)	1733	1897
Sopron–Fertődi kistérségben	1364	1563	1680	(1672;1686)	1797	1981
Szarvasi kistérségben	1277	1448	1580	(1567;1590)	1702	1883
Szombathelyi kistérségben	1338	1527	1655	(1649;1660)	1777	1971
Szentesi kistérségben	1296	1483	1616	(1600;1627)	1717	1959
Gyulai kistérségben	1264	1459	1573	(1562;1582)	1682	1882
Pétevársárai kistérségben	1195	1454	1541	(1497;1582)	1672	1786
Siklósi kistérségben	1228	1373	1509	(1493;1529)	1610	1835
A szakközépiskolákban	1352	1518	1624	(1622;1625)	1731	1887
A szakiskolákban	1199	1346	1456	(1454;1458)	1567	1714
A felzárkóztató szakiskolákban	1118	1269	1419	(1409;1428)	1557	1725

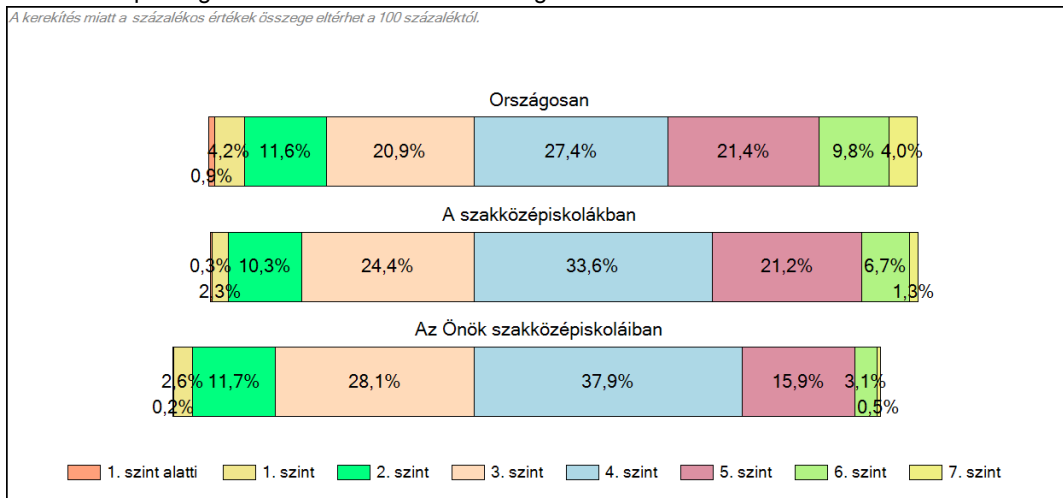
**1c**

**Képességeloszlás**

Az országos eloszlás, valamint a tanulók eredményei a szakközépiskolákban és az Önök szakközépiskolaiban



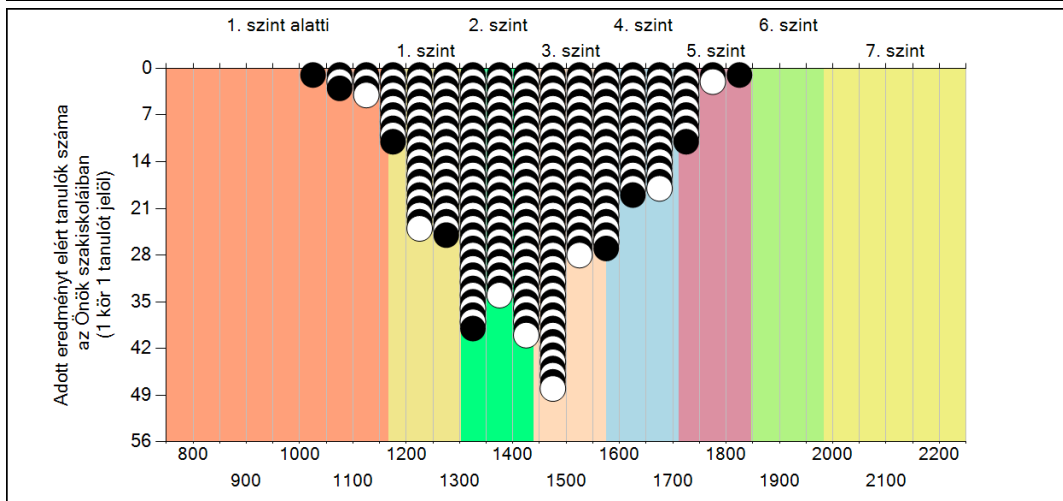
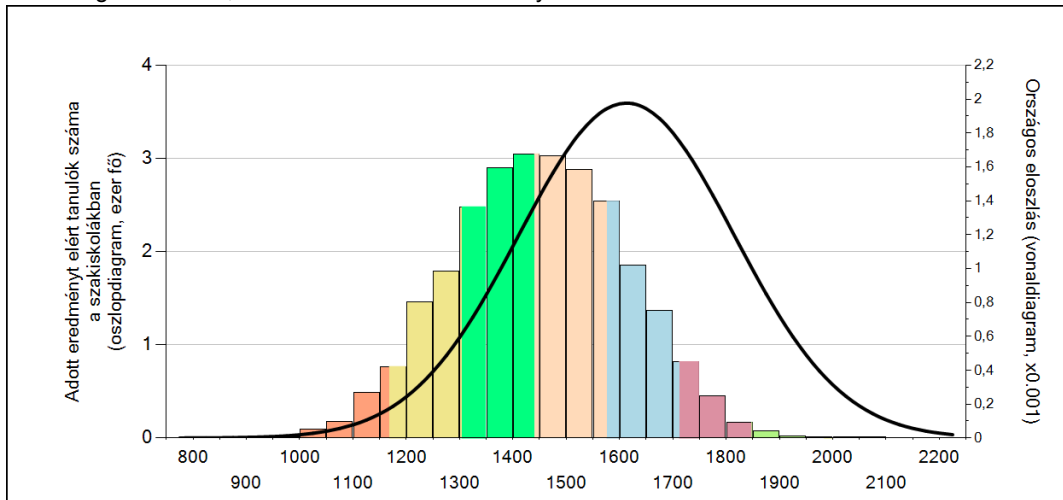
A tanulók képességszintek szerinti százalékos megoszlása



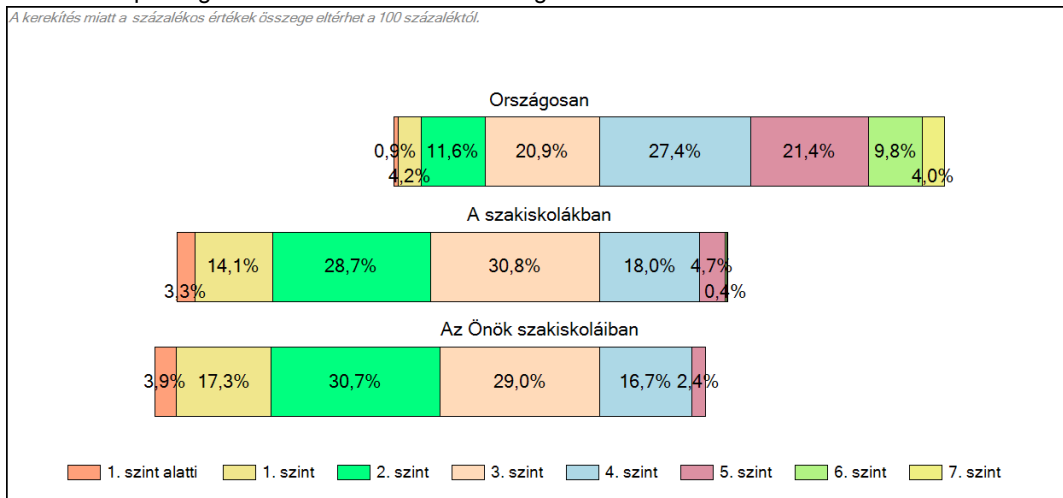
**1c**

## Képességeloszlás

Az országos eloszlás, valamint a tanulók eredményei a szakiskolákban és az Önök szakiskoláiban



A tanulók képességszintek szerinti százalékos megoszlása

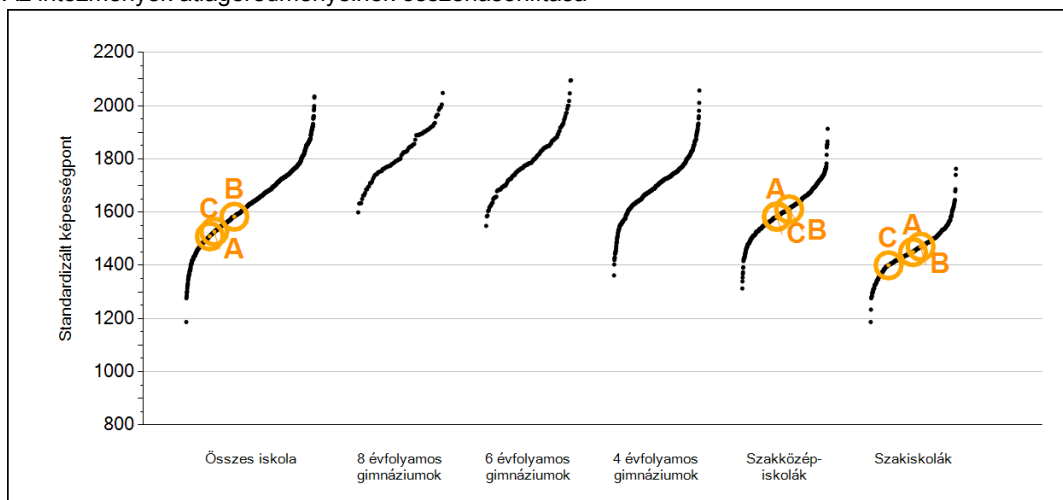




2a

## Átlageredmények intézményenként

Az intézmények átlageredményeinek összehasonlítása



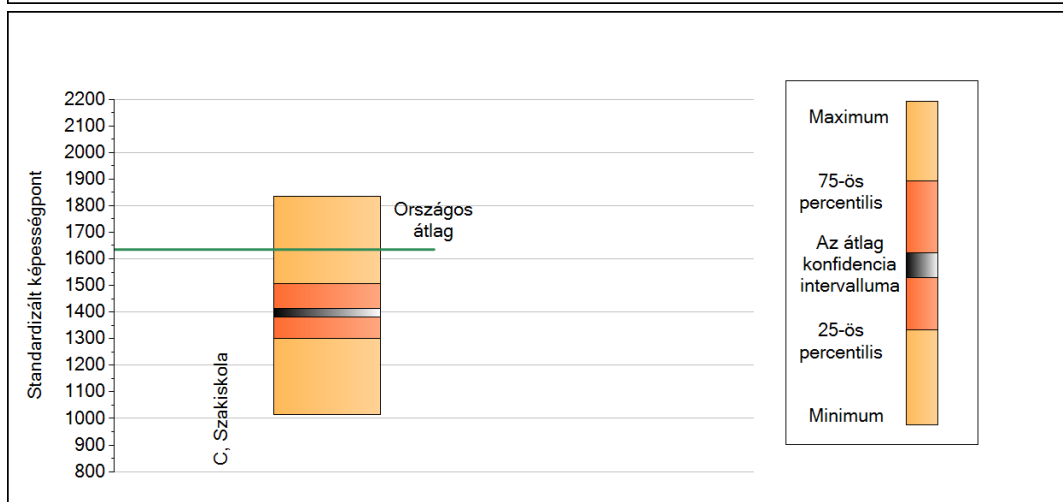
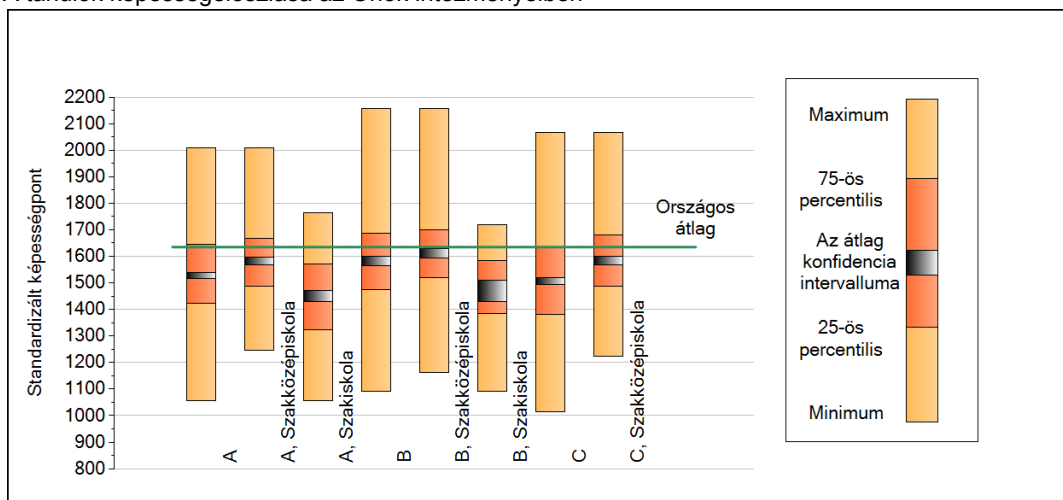
Átlageredmények és konfidencia-intervallumok

	Össességében	8 évfolyamos gimnáziumi képzésben	6 évfolyamos gimnáziumi képzésben	4 évfolyamos gimnáziumi képzésben	Szakközépiskolai képzésben	Szakiskolai képzésben
A intézmény	1527 (1515;1540)				1582 (1567;1598)	1450 (1429;1471)
B intézmény	1583 (1566;1599)				1611 (1595;1630)	1470 (1430;1508)
C intézmény	1509 (1494;1521)				1584 (1569;1599)	1400 (1382;1414)

**2b**

**A képességeloszlás néhány jellemzője intézményenként**

A tanulók képességeloszlása az Önök intézményeiben



A tanulók képességeloszlása az Önök intézményeiben

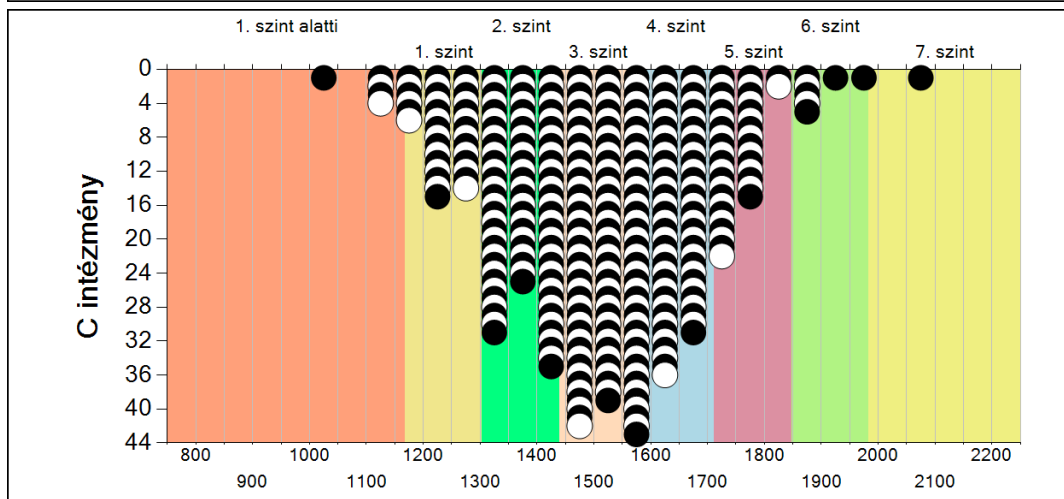
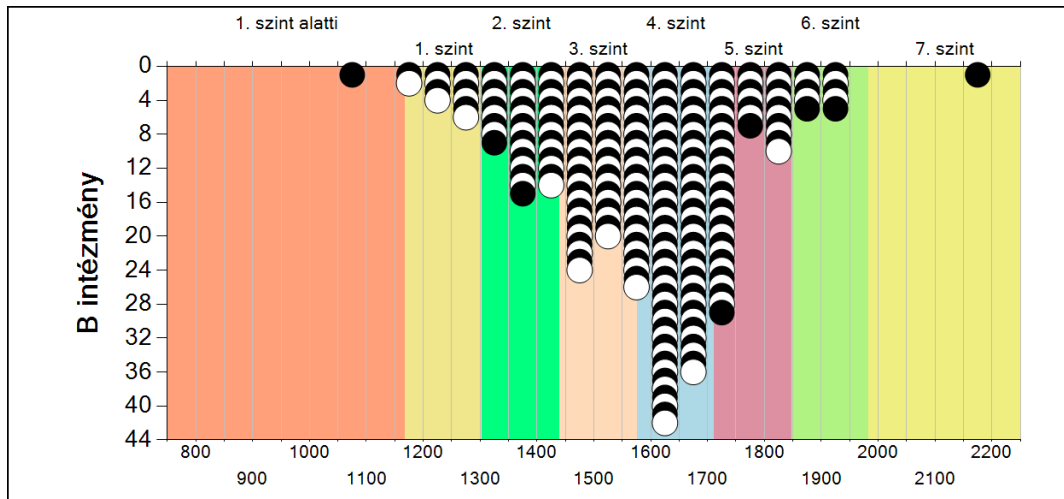
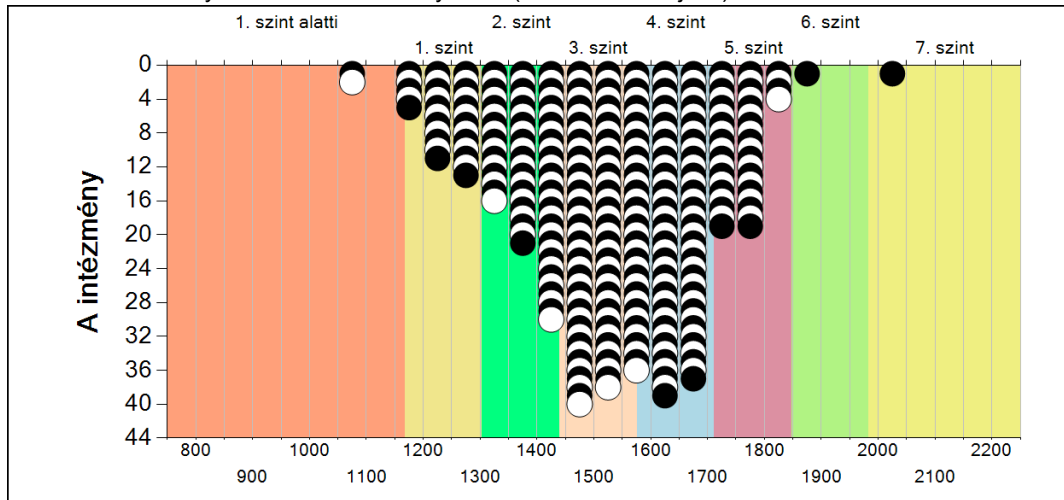
	Minimum	25 percent.	Átlag	(konf. int.)	75 percent.	Maximum
<b>A</b>	1058	1423	1527	(1515; 1540)	1644	2008
<b>A, Szakközépiskola</b>	1245	1489	1582	(1567; 1598)	1666	2008
<b>A, Szakiskola</b>	1058	1322	1450	(1429; 1471)	1571	1763
<b>B</b>	1093	1474	1583	(1566; 1599)	1687	2157
<b>B, Szakközépiskola</b>	1162	1518	1611	(1595; 1630)	1701	2157
<b>B, Szakiskola</b>	1093	1383	1470	(1430; 1508)	1585	1721
<b>C</b>	1016	1383	1509	(1494; 1521)	1636	2068
<b>C, Szakközépiskola</b>	1225	1487	1584	(1569; 1599)	1679	2068
<b>C, Szakiskola</b>	1016	1301	1400	(1382; 1414)	1506	1836

Matematika

2c

A képességeloszlás intézményenként

A tanulók eredményei az Önök intézményeiben (1 kör 1 tanulót jelöl)



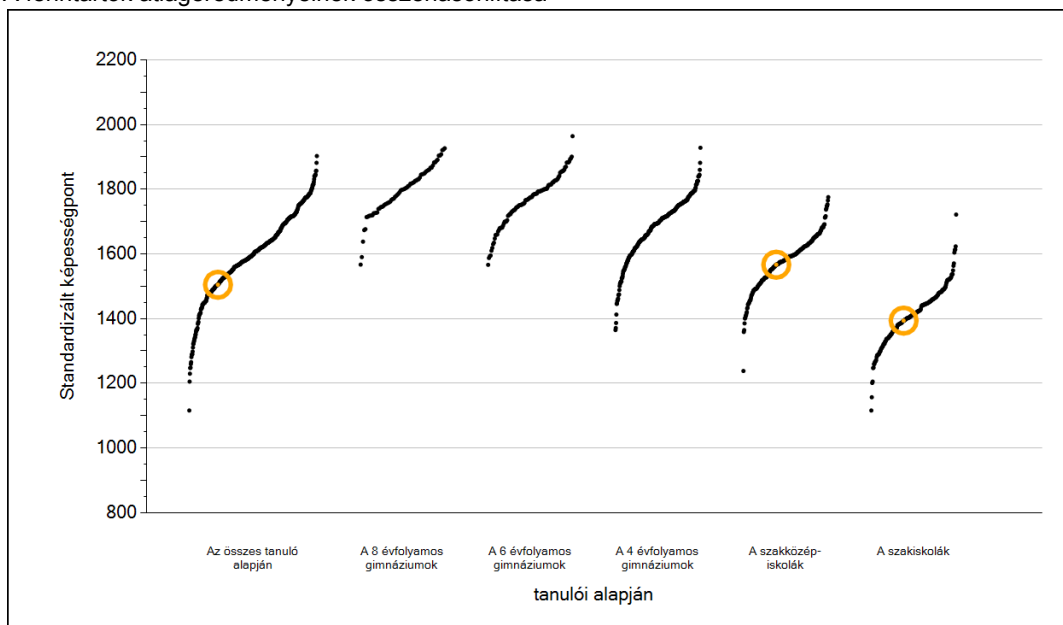


**Szövegértés**

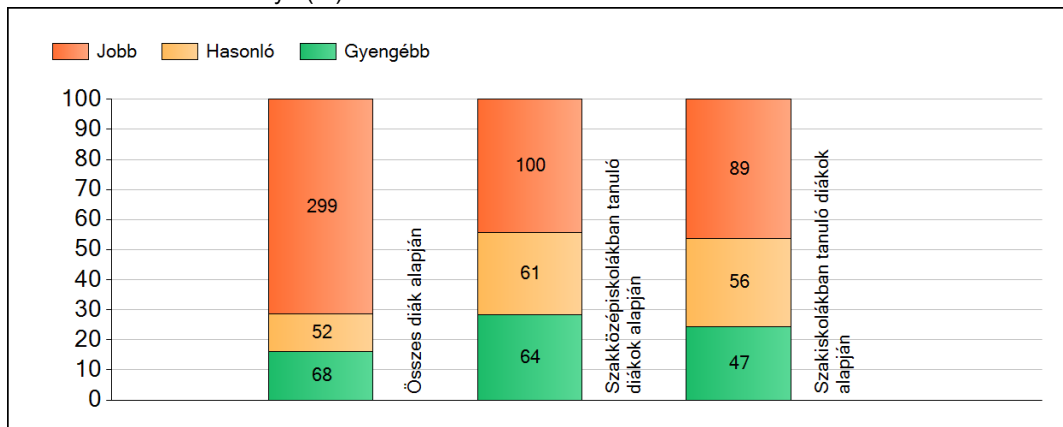
**1a**

**Átlageredmények**

A fenntartók átlageredményeinek összehasonlítása



Az Önökhez képest szignifikánsan jobban, hasonlóan, illetve gyengébben teljesítő fenntartók száma és aránya (%)



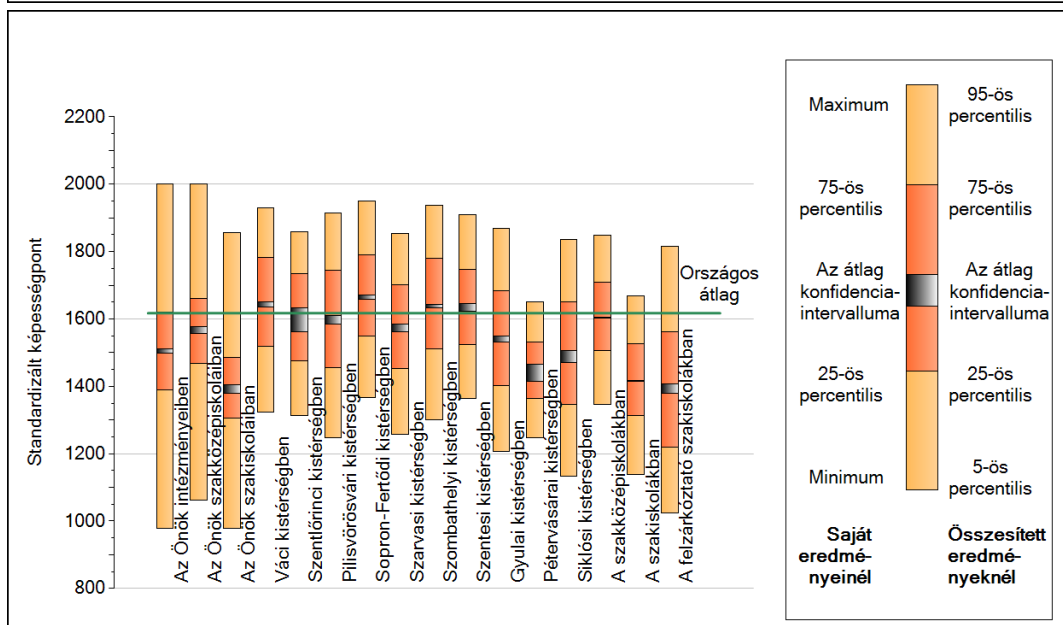
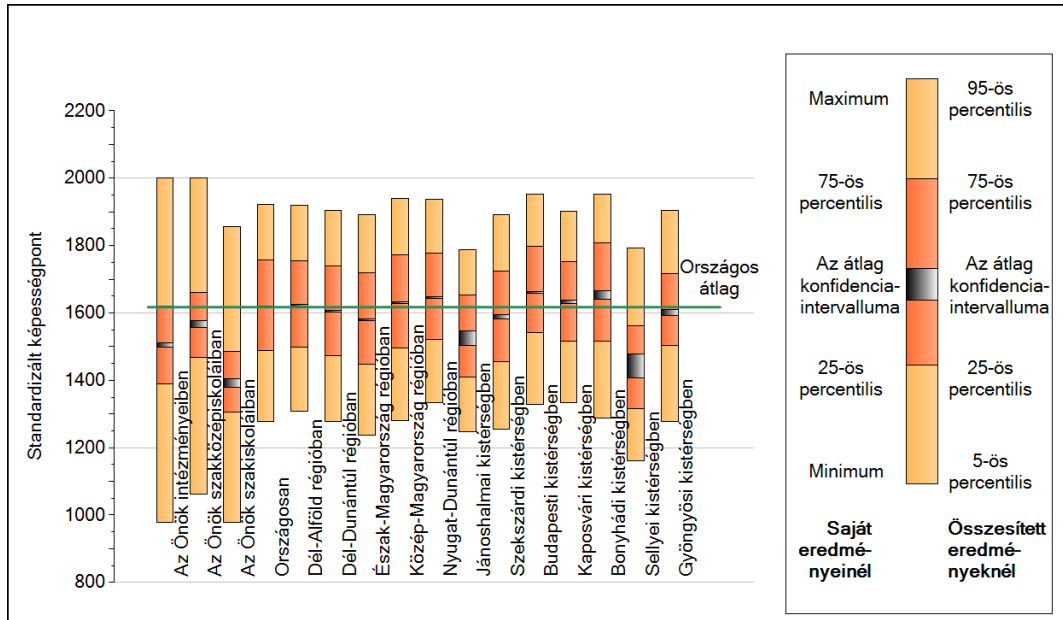
Átlageredmények és konfidencia-intervallumok

<b>Az Önök iskoláiban</b>	<b>1505 (1498;1512)</b>
<b>Az Önök szakközépiskoláiban</b>	<b>1567 (1558;1577)</b>
<b>Az Önök szakiskoláiban</b>	<b>1394 (1380;1403)</b>
Országosan	1617 (1616;1618)
8 évfolyamos gimnáziumokban	1798 (1795;1802)
6 évfolyamos gimnáziumokban	1781 (1778;1785)
4 évfolyamos gimnáziumokban	1723 (1722;1725)
Szakközépiskolákban	1604 (1603;1605)
Szakiskolákban	1417 (1415;1418)
Felzárkóztató szakiskolákban	1393 (1379;1407)

Szövegértés

## 1b A képességeloszlás néhány jellemzője

A tanulók képességeloszlása az Önök intézményeiben és azokban a részpopulációkban, amelyekbe Önök is tartoznak



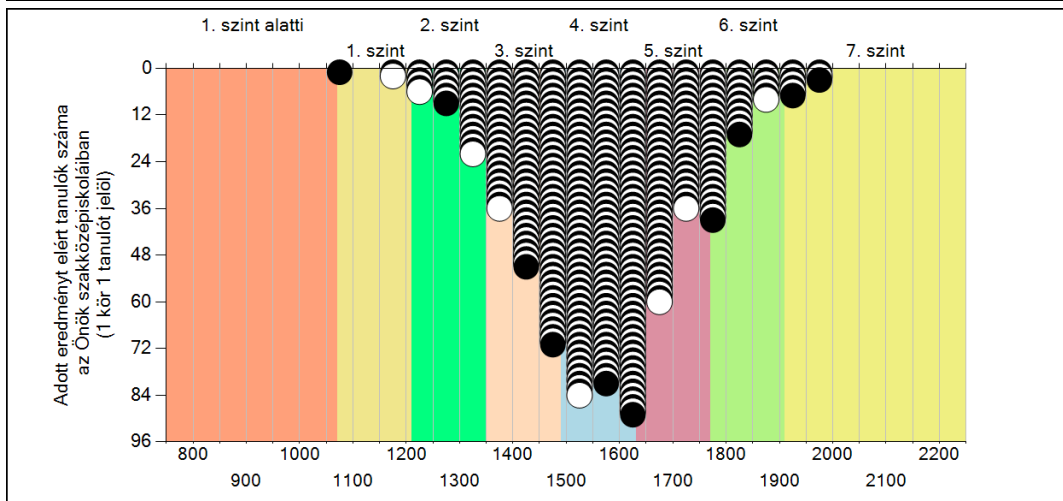
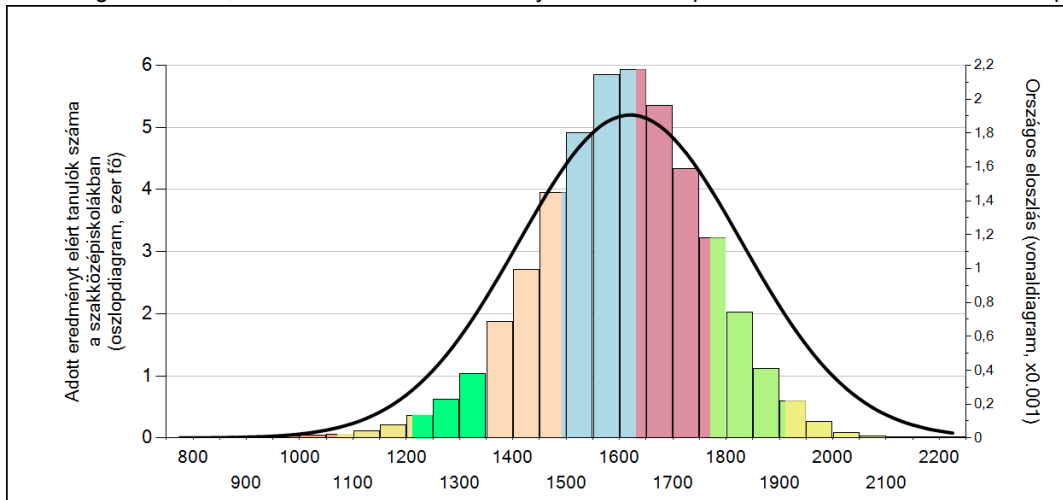
A tanulók képességeloszlása az egyes részpopulációkban

	Min. / 5-ös perc.	25 perc.	Átlag	(konf. int.)	75 perc.	Max. / 95- ös perc.
<b>Az Önök intézményeiben</b>	<b>979</b>	<b>1390</b>	<b>1505</b>	<b>(1498;1512)</b>	<b>1620</b>	<b>2000</b>
<b>Az Önök szakközépiskoláiban</b>	<b>1062</b>	<b>1469</b>	<b>1567</b>	<b>(1558;1577)</b>	<b>1660</b>	<b>2000</b>
<b>Az Önök szakiskoláiban</b>	<b>979</b>	<b>1306</b>	<b>1394</b>	<b>(1380;1403)</b>	<b>1487</b>	<b>1855</b>
Országosan	1277	1488	1617	(1616;1618)	1757	1922
Dél-Alföld régióban	1309	1500	1622	(1620;1624)	1754	1918
Dél-Dunántúl régióban	1278	1473	1604	(1602;1606)	1740	1905
Észak-Magyarország régióban	1236	1448	1579	(1577;1581)	1719	1891
Közép-Magyarország régióban	1281	1496	1631	(1628;1633)	1773	1940
Nyugat-Dunántúl régióban	1334	1522	1645	(1643;1647)	1777	1938
Jánoshalmi kistérségben	1246	1410	1525	(1504;1546)	1653	1787
Szekszárdi kistérségben	1255	1456	1588	(1582;1594)	1723	1893
Budapesti kistérségben	1328	1541	1661	(1659;1663)	1797	1952
Kaposvári kistérségben	1334	1516	1632	(1627;1638)	1752	1903
Bonyhádi kistérségben	1288	1515	1653	(1639;1665)	1807	1954
Sellyei kistérségben	1161	1316	1443	(1407;1478)	1563	1794
Gyöngyösi kistérségben	1279	1503	1601	(1593;1609)	1716	1905
Váci kistérségben	1323	1519	1644	(1637;1650)	1782	1929
Szentlőrinci kistérségben	1315	1476	1606	(1561;1634)	1735	1859
Pilisvörösvári kistérségben	1247	1456	1599	(1586;1611)	1745	1914
Sopron–Fertődi kistérségben	1365	1548	1665	(1658;1671)	1790	1950
Szarvasi kistérségben	1258	1453	1574	(1561;1585)	1703	1854
Szombathelyi kistérségben	1301	1511	1639	(1634;1644)	1780	1936
Szentesi kistérségben	1364	1523	1634	(1622;1645)	1747	1910
Gyulai kistérségben	1206	1403	1539	(1531;1549)	1683	1868
Pétevársárai kistérségben	1247	1364	1446	(1415;1467)	1530	1651
Siklósi kistérségben	1132	1347	1487	(1470;1505)	1650	1835
A szakközépiskolákban	1347	1507	1604	(1603;1605)	1708	1848
A szakiskolákban	1139	1315	1417	(1415;1418)	1526	1668
A felzárkóztató szakiskolákban	1023	1220	1393	(1379;1407)	1563	1815

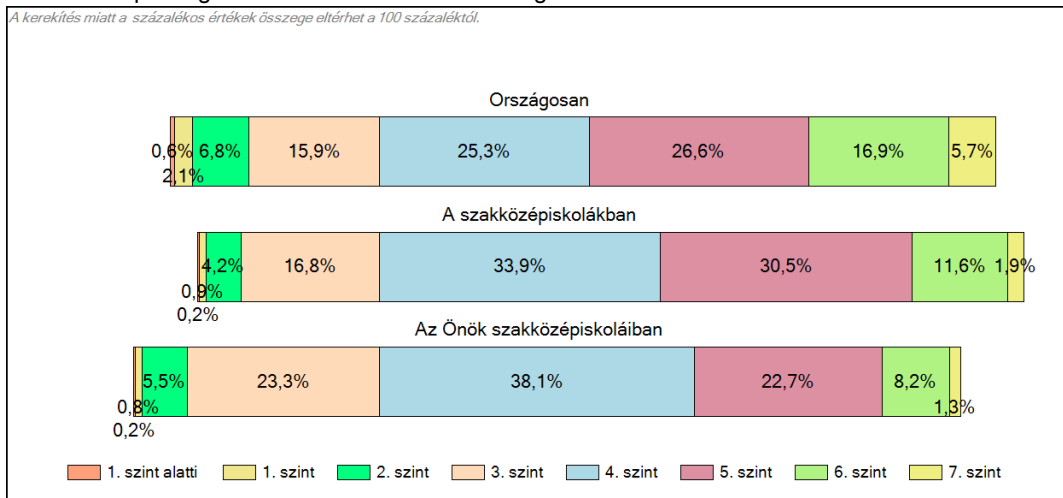
Szövegértés

# 1c Képességeloszlás

Az országos eloszlás, valamint a tanulók eredményei a szakközépiskolákban és az Önök szakközépiskoláiban



A tanulók képességszintek szerinti százalékos megoszlása



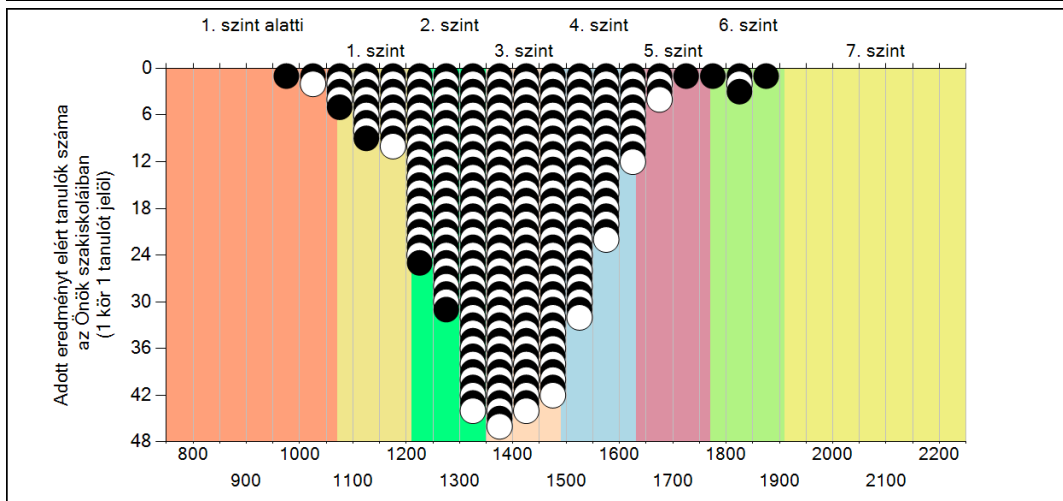
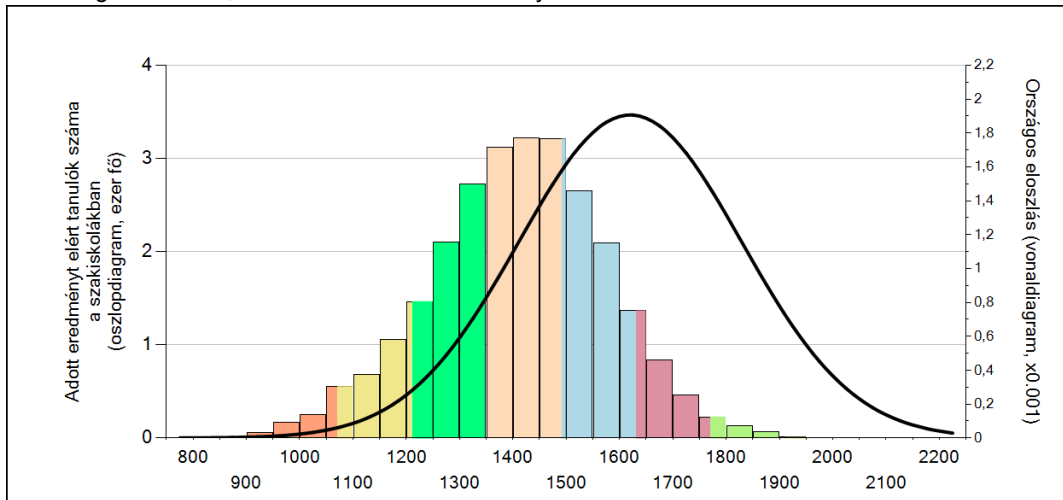
Szövegértés



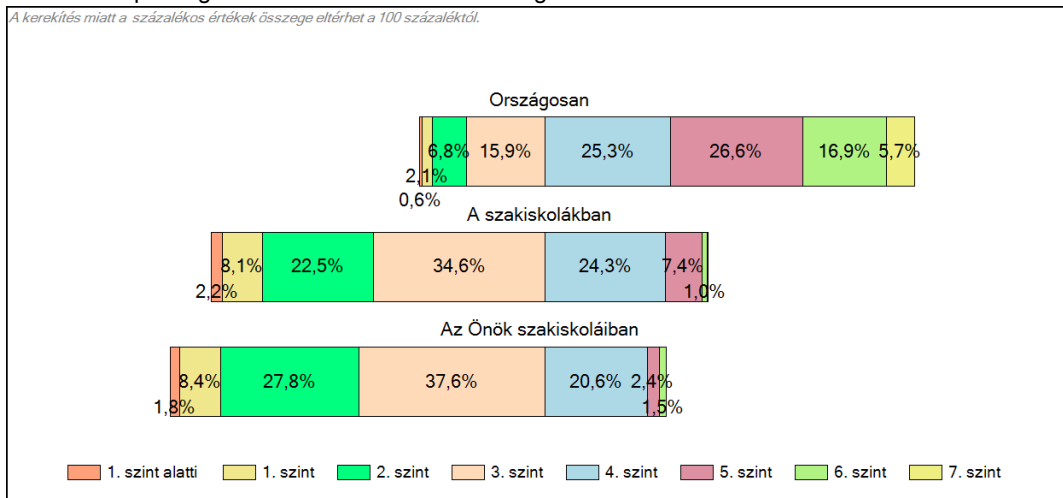
**1c**

## Képességeloszlás

Az országos eloszlás, valamint a tanulók eredményei a szakiskolákban és az Önök szakiskoláiban



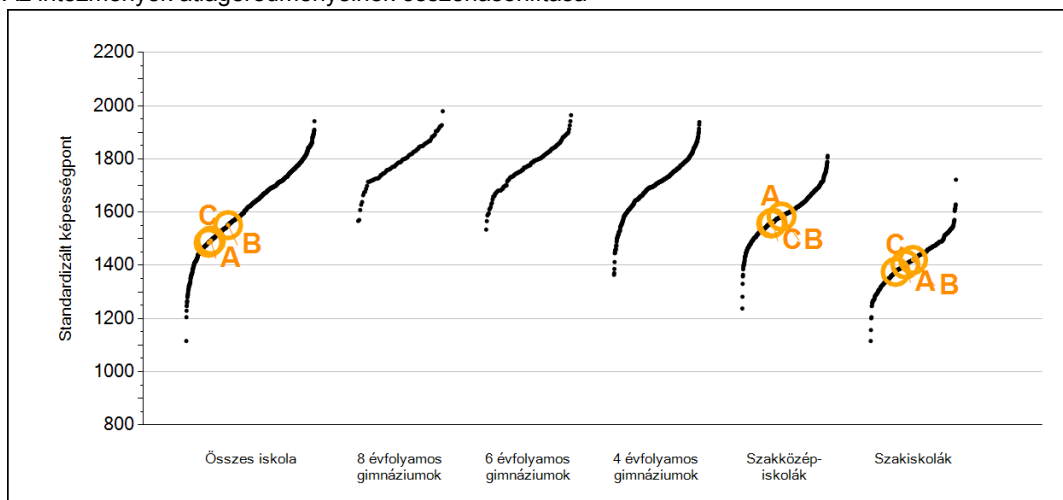
A tanulók képességszintek szerinti százalékos megoszlása



2a

## Átlageredmények intézményenként

Az intézmények átlageredményeinek összehasonlítása



Átlageredmények és konfidencia-intervallumok

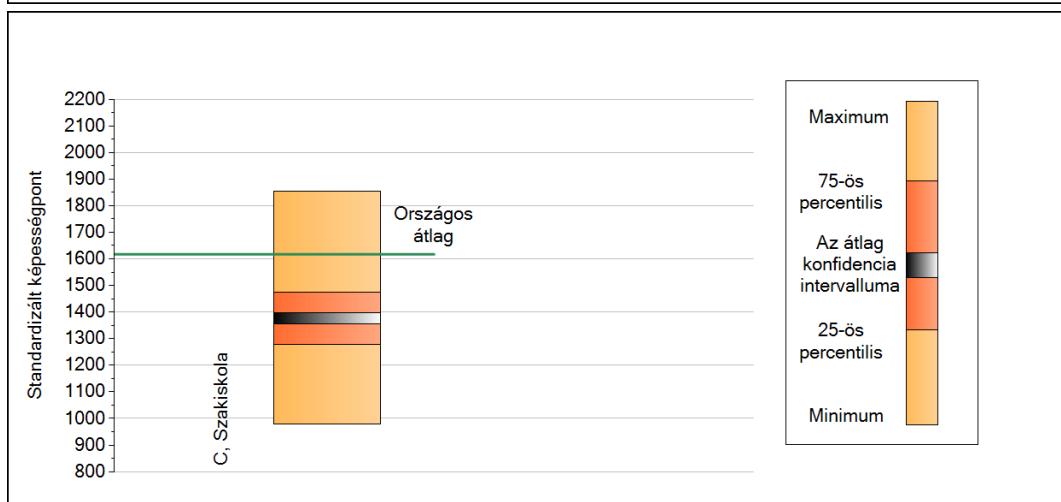
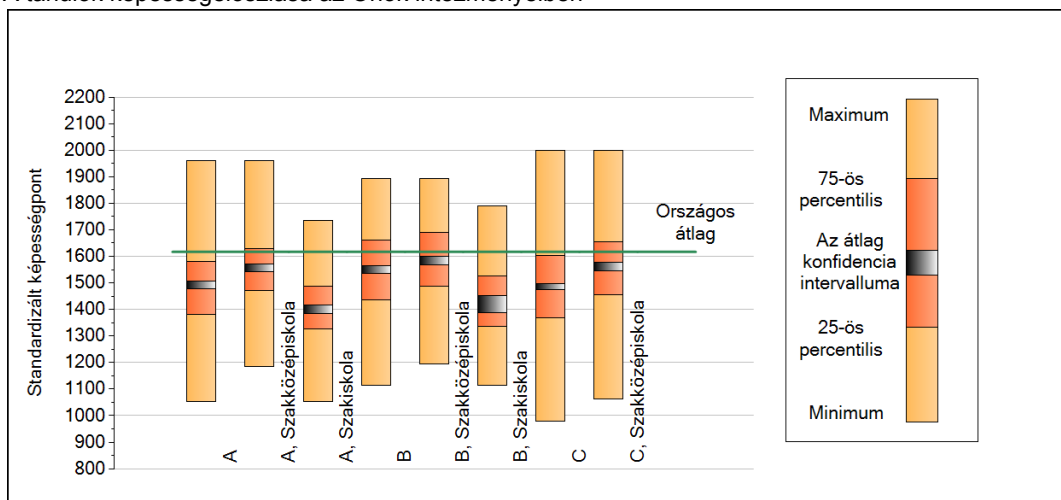
	Össességében	8 évfolyamos gimnáziumi képzésben	6 évfolyamos gimnáziumi képzésben	4 évfolyamos gimnáziumi képzésben	Szakközépiskolai képzésben	Szakiskolai képzésben
A intézmény	1493 (1479;1505)				1557 (1541;1571)	1403 (1384;1418)
B intézmény	1551 (1536;1565)				1583 (1568;1601)	1421 (1386;1451)
C intézmény	1485 (1475;1496)				1560 (1546;1578)	1376 (1356;1396)

Szövegértés

2b

## A képességeloszlás néhány jellemzője intézményenként

A tanulók képességeloszlása az Önök intézményeiben



A tanulók képességeloszlása az Önök intézményeiben

	Minimum	25 percent.	Átlag	(konf. int.)	75 percent.	Maximum
<b>A</b>	1053	1382	1493	(1479; 1505)	1582	1961
<b>A, Szakközépiskola</b>	1184	1471	1557	(1541; 1571)	1629	1961
<b>A, Szakiskola</b>	1053	1327	1403	(1384; 1418)	1487	1736
<b>B</b>	1115	1435	1551	(1536; 1565)	1661	1894
<b>B, Szakközépiskola</b>	1195	1488	1583	(1568; 1601)	1689	1894
<b>B, Szakiskola</b>	1115	1336	1421	(1386; 1451)	1526	1791
<b>C</b>	979	1369	1485	(1475; 1496)	1604	2000
<b>C, Szakközépiskola</b>	1062	1456	1560	(1546; 1578)	1655	2000
<b>C, Szakiskola</b>	979	1277	1376	(1356; 1396)	1476	1855

Szövegértés

2c

A képességeloszlás intézményenként

A tanulók eredményei az Önök intézményeiben (1 kör 1 tanulót jelöl)

