



---

# FIT-jelentés :: 2012

## Fenntartói jelentés

10. évfolyam

### Vidékfejlesztési Minisztérium Jogi Főosztály

1055 Budapest, Kossuth Lajos tér 11.

Fenntartói azonosító: 10674110



EMBERI ERŐFORRÁSOK  
MINISZTERIUMA

● KTATÁSI HIVATAL



## Létszám adatok

### Az intézmények kódtáblázata

A	VM Kelet-Magyarországi Agrár-szakképző Központ, Mezőgazdasági Szakképző Iskola és Kollégium, Jánoshalma (6440 Jánoshalma, Béke tér 13.)
B	VM Közép-Magyarországi Agrár-szakképző Központ, Bercsényi Miklós Élelmiszeripari Szakképző Iskola, Kollégium és VM Gyakorlóiskola, Budapest (1106 Budapest, Maglódi út 4/b)
C	Szentannai Sámuel Gimnázium, Szakközépiskola és Kollégium (5300 Karcag, Szentannai Sámuel u. 18.)
D	VM Dunántúli Agrár-szakképző Központ, Csapó Dániel Középiskola, Mezőgazdasági Szakképző Iskola és Kollégium, Szekszárd (7101 Szekszárd, Palánk Pf.: 61)

### A fenntartó létszámadatai a 10. évfolyamon

Az intézmény kódja	Képzési típus	Tanulók száma						
		Összesen	SNI tanulók	Mentesült tanulók	BTMN tanulók	HHH tanulók	Jelentésre jogosult tanulók	A jelentésben szereplők
A	Szakközépiskola	156	3	0	3	4	153	148
A	Szakiskola	86	7	0	4	20	79	67
B	Szakközépiskola	234	9	6	27	0	227	196
B	Szakiskola	53	0	0	8	0	53	45
C	4 évfolyamos gimnázium	53	0	0	0	3	53	47
C	Szakközépiskola	69	0	0	0	3	69	64
D	Szakközépiskola	309	9	0	10	11	300	266
D	Szakiskola	235	16	3	20	14	220	182
<b>Összesen</b>		<b>1195</b>	<b>44</b>	<b>9</b>	<b>72</b>	<b>55</b>	<b>1154</b>	<b>1015</b>

### A fenntartó jelentésre jogosult tanulóinak előző év végi matematikajegye

Az intézmény kódja	Képzési típus	Szerepel-e a jelentésben?	Előző év végi matematikajegy						Összesen
			-	1	2	3	4	5	
A	Szakközépiskola	Jelentésben szereplők	0	5	73	39	23	8	148
		Jelentésben nem szereplők	0	0	4	1	0	0	5
A	Szakiskola	Jelentésben szereplők	0	0	50	17	0	0	67
		Jelentésben nem szereplők	1	1	10	0	0	0	12
B	Szakközépiskola	Jelentésben szereplők	6	13	114	45	16	2	196
		Jelentésben nem szereplők	5	3	16	5	2	0	31
B	Szakiskola	Jelentésben szereplők	3	0	13	18	8	3	45
		Jelentésben nem szereplők	1	0	5	1	1	0	8
C	4 évfolyamos gimnázium	Jelentésben szereplők	0	0	7	20	11	9	47
		Jelentésben nem szereplők	0	0	4	1	1	0	6
C	Szakközépiskola	Jelentésben szereplők	0	0	23	24	14	3	64
		Jelentésben nem szereplők	0	0	1	3	1	0	5
D	Szakközépiskola	Jelentésben szereplők	5	17	137	69	32	6	266
		Jelentésben nem szereplők	2	4	17	10	1	0	34
D	Szakiskola	Jelentésben szereplők	7	15	90	45	20	5	182
		Jelentésben nem szereplők	1	7	13	9	6	2	38
<b>Összesen</b>		<b>Jelentésben szereplők</b>	<b>21</b>	<b>50</b>	<b>507</b>	<b>277</b>	<b>124</b>	<b>36</b>	<b>1015</b>
		<b>Jelentésben nem szereplők</b>	<b>10</b>	<b>15</b>	<b>70</b>	<b>30</b>	<b>12</b>	<b>2</b>	<b>139</b>

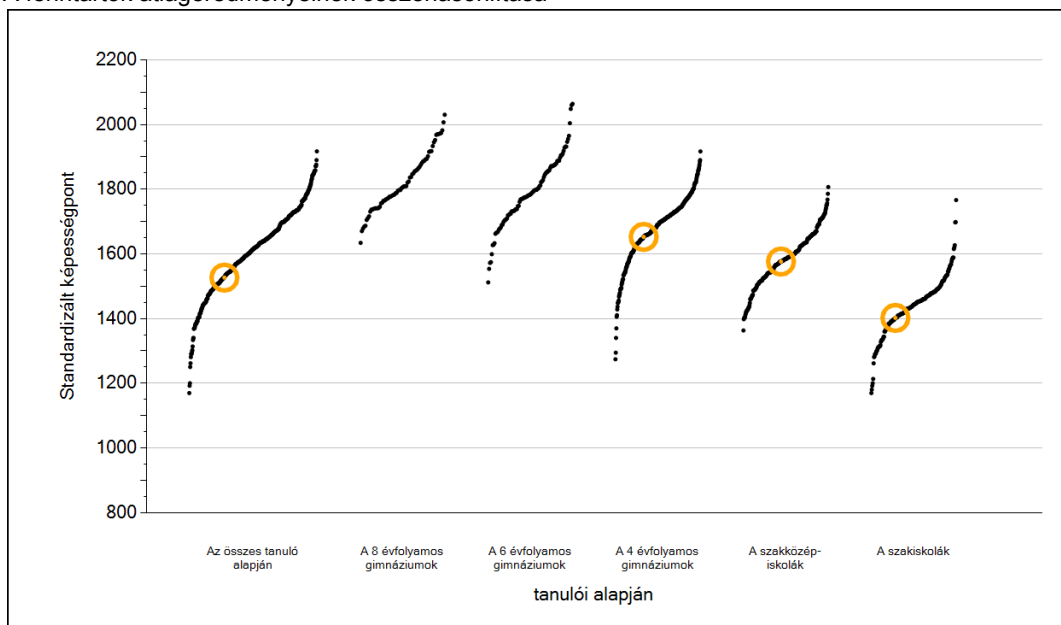


**Matematika**

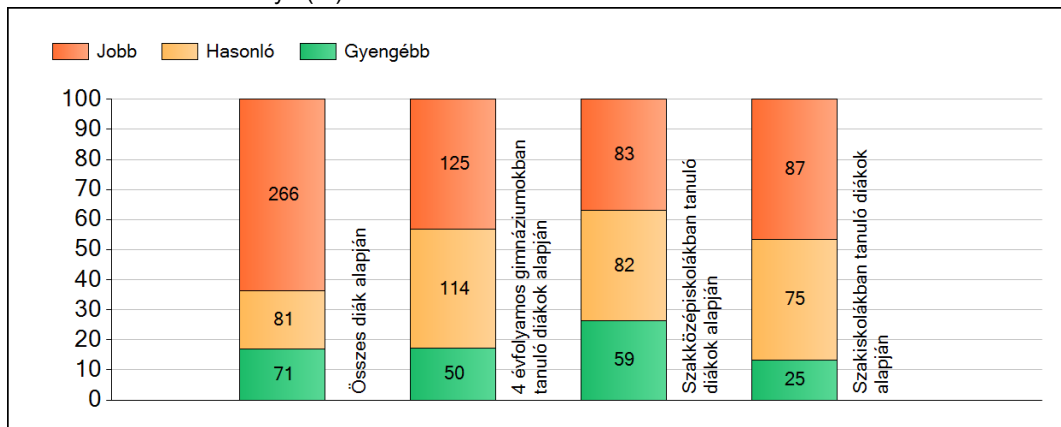
1a

## Átlageredmények

A fenntartók átlageredményeinek összehasonlítása



Az Önökhöz képest szignifikánsan jobban, hasonlóan, illetve gyengébben teljesítő fenntartók száma és aránya (%)

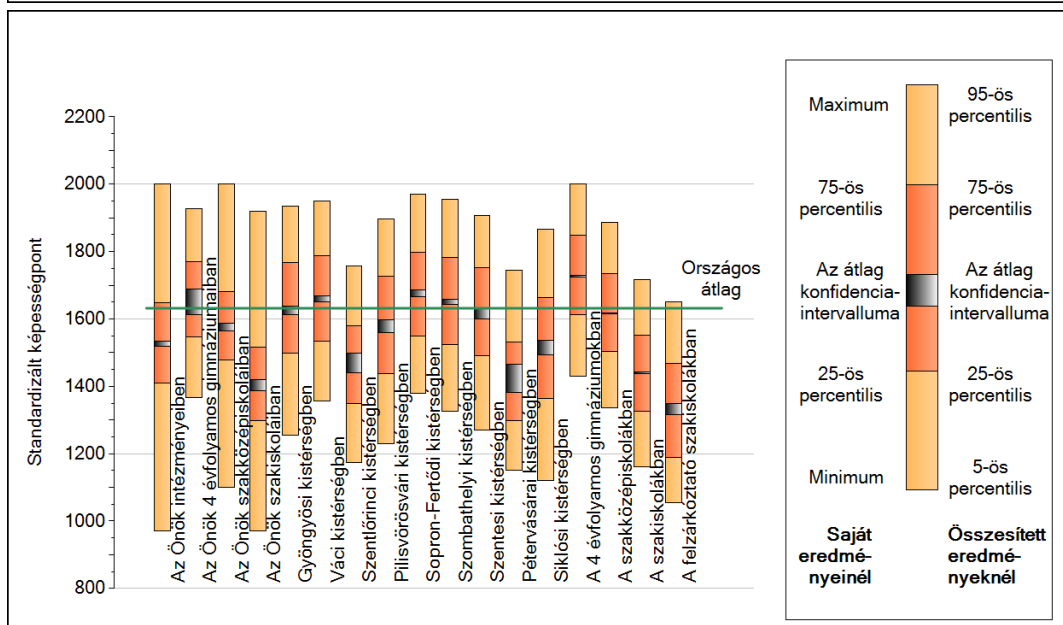
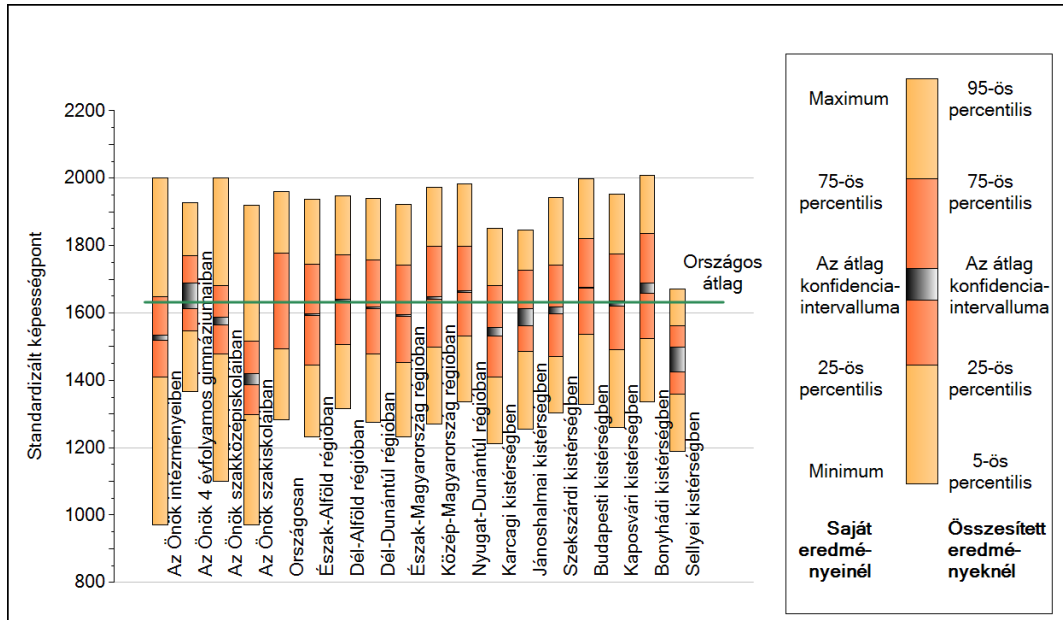


Átlageredmények és konfidencia-intervallumok

Az Önök iskoláiban	1527 (1520;1535)
Az Önök 4 évfolyamos gimnáziumaiban	1653 (1613;1689)
Az Önök szakközépiskoláiban	1576 (1566;1587)
Az Önök szakiskoláiban	1402 (1386;1419)
Országosan	1632 (1631;1633)
8 évfolyamos gimnáziumokban	1830 (1824;1834)
6 évfolyamos gimnáziumokban	1816 (1812;1820)
4 évfolyamos gimnáziumokban	1727 (1725;1728)
Szakközépiskolákban	1616 (1615;1618)
Szakiskolákban	1441 (1438;1443)
Felzárkóztató szakiskolákban	1333 (1316;1349)

## 1b A képességeloszlás néhány jellemzője

A tanulók képességeloszlása az Önök intézményeiben és azokban a részpopulációkban, amelyekbe Önök is tartoznak

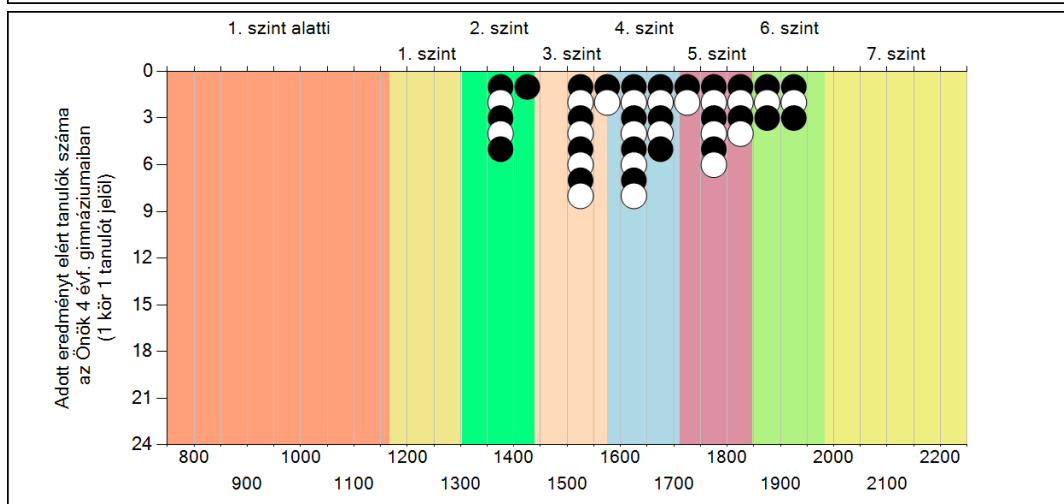
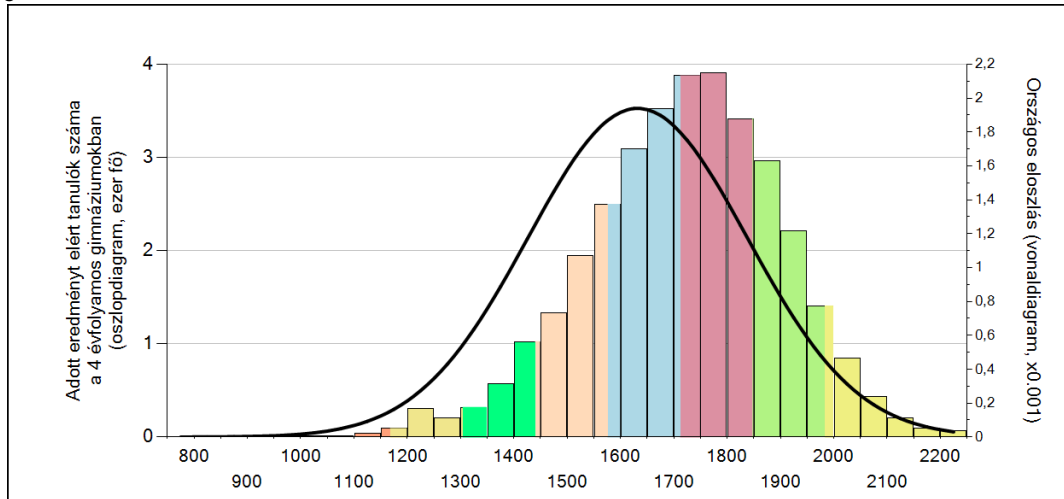


A tanulók képességeloszlása az egyes részpopulációkban

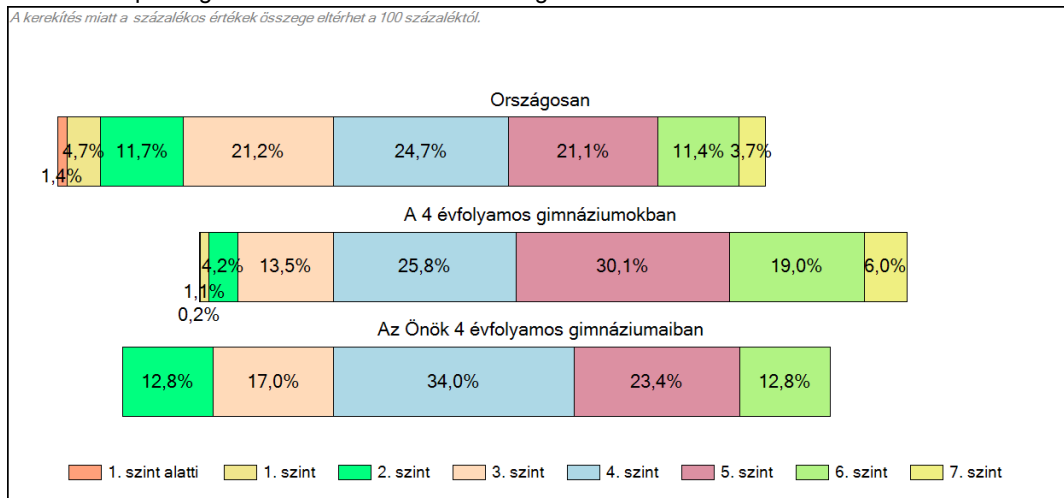
	Min. / 5-ös perc.	25 perc.	Átlag	(konf. int.)	75 perc.	Max. / 95- ös perc.
<b>Az Önök intézményeiben</b>	<b>972</b>	<b>1410</b>	<b>1527</b>	<b>(1520;1535)</b>	<b>1649</b>	<b>2001</b>
<b>Az Önök 4 évfolyamos gimnáziumaiban</b>	<b>1366</b>	<b>1546</b>	<b>1653</b>	<b>(1613;1689)</b>	<b>1771</b>	<b>1928</b>
<b>Az Önök szakközépiskoláiban</b>	<b>1101</b>	<b>1479</b>	<b>1576</b>	<b>(1566;1587)</b>	<b>1681</b>	<b>2001</b>
<b>Az Önök szakiskoláiban</b>	<b>972</b>	<b>1298</b>	<b>1402</b>	<b>(1386;1419)</b>	<b>1517</b>	<b>1920</b>
Országosan	1282	1492	1632	(1631;1633)	1777	1960
Észak-Alföld régióban	1233	1446	1594	(1592;1597)	1745	1937
Dél-Alföld régióban	1315	1507	1638	(1636;1640)	1773	1948
Dél-Dunántúl régióban	1275	1479	1615	(1612;1619)	1758	1941
Észak-Magyarország régióban	1232	1452	1593	(1590;1596)	1742	1922
Közép-Magyarország régióban	1270	1499	1644	(1640;1648)	1797	1972
Nyugat-Dunántúl régióban	1336	1532	1663	(1660;1666)	1797	1984
Karcagi kistérségben	1212	1410	1545	(1532;1557)	1681	1852
Jánoshalmi kistérségben	1255	1485	1588	(1562;1613)	1727	1846
Szekszárdi kistérségben	1303	1470	1608	(1597;1618)	1742	1942
Budapesti kistérségben	1329	1536	1675	(1673;1677)	1821	1998
Kaposvári kistérségben	1260	1491	1628	(1620;1635)	1776	1954
Bonyhádi kistérségben	1337	1524	1675	(1659;1689)	1836	2009
Sellyei kistérségben	1190	1359	1456	(1424;1498)	1562	1672
Gyöngyösi kistérségben	1256	1497	1628	(1614;1637)	1766	1934
Váci kistérségben	1357	1533	1660	(1652;1669)	1788	1951
Szentlőrinci kistérségben	1173	1348	1469	(1440;1499)	1580	1757
Pilisvörösvári kistérségben	1229	1438	1576	(1560;1596)	1727	1896
Sopron–Fertődi kistérségben	1380	1549	1676	(1667;1685)	1798	1971
Szombathelyi kistérségben	1325	1523	1651	(1644;1659)	1783	1956
Szentesi kistérségben	1271	1492	1619	(1601;1634)	1752	1907
Pétervásárai kistérségben	1152	1298	1421	(1382;1465)	1532	1743
Siklósi kistérségben	1119	1365	1511	(1495;1536)	1664	1866
A 4 évfolyamos gimnáziumokban	1430	1614	1727	(1725;1728)	1848	2000
A szakközépiskolákban	1335	1503	1616	(1615;1618)	1734	1888
A szakiskolákban	1160	1327	1441	(1438;1443)	1551	1718
A felzárkóztató szakiskolákban	1055	1188	1333	(1316;1349)	1467	1651

# 1c Képességeloszlás

Az országos eloszlás, valamint a tanulók eredményei 4 évfolyamos gimnáziumokban és az Önök 4 évfolyamos gimnáziumaiban



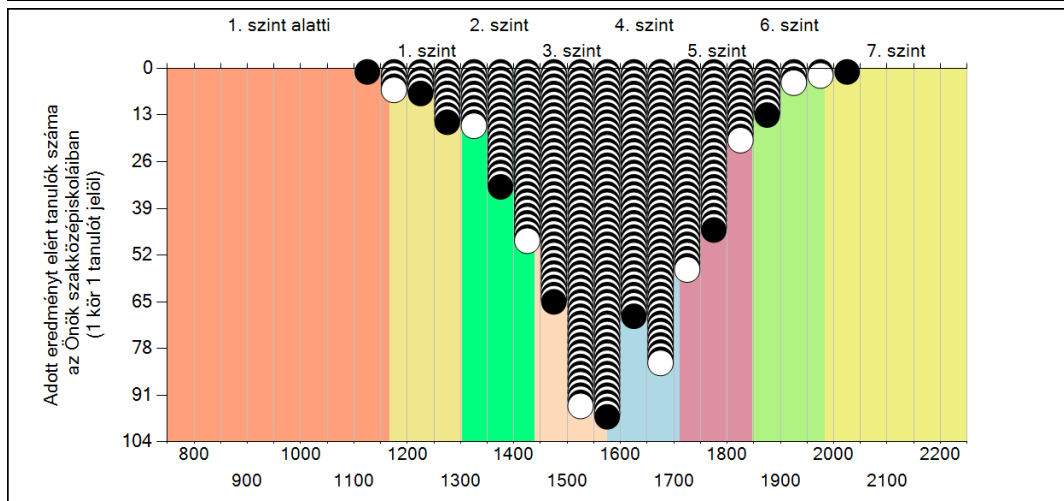
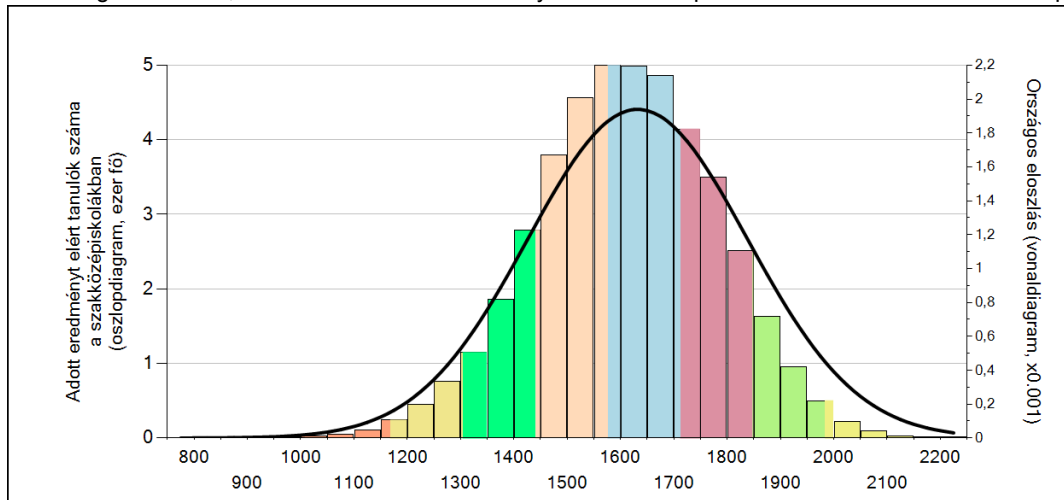
## A tanulók képességszintek szerinti százalékos megoszlása



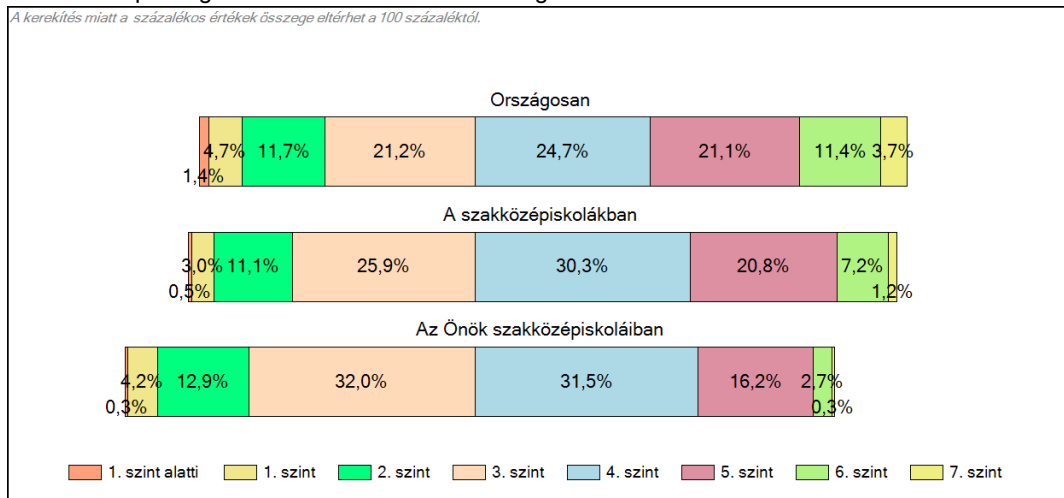
Matematika

**1c** **Képességeloszlás**

Az országos eloszlás, valamint a tanulók eredményei a szakközépiskolákban és az Önök szakközépiskoláiban



A tanulók képességszintek szerinti százalékos megoszlása

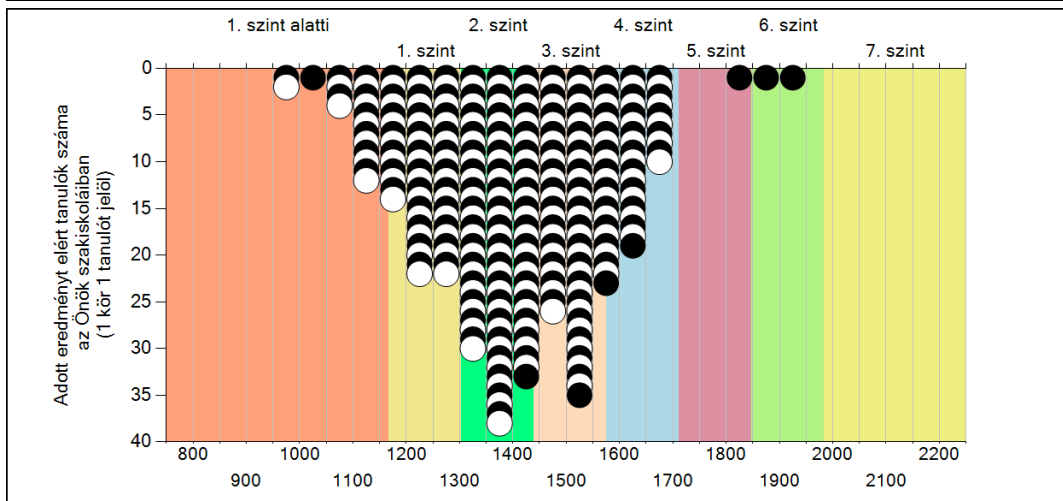
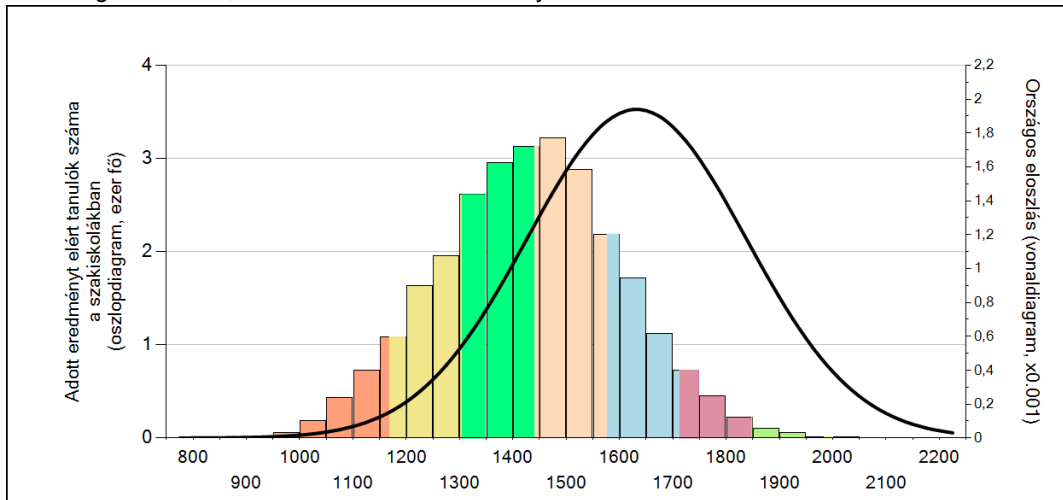




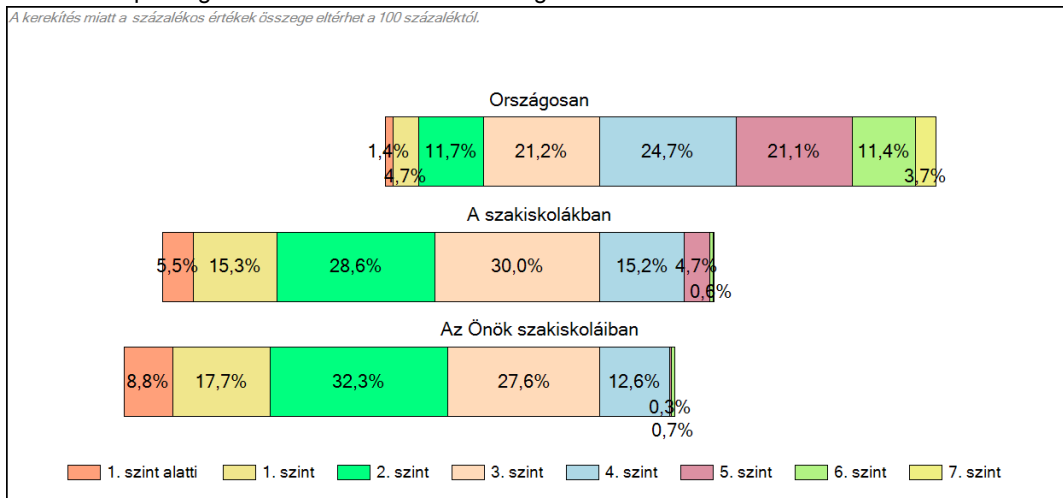
**1c**

## Képességeloszlás

Az országos eloszlás, valamint a tanulók eredményei a szakiskolákban és az Önök szakiskoláiban



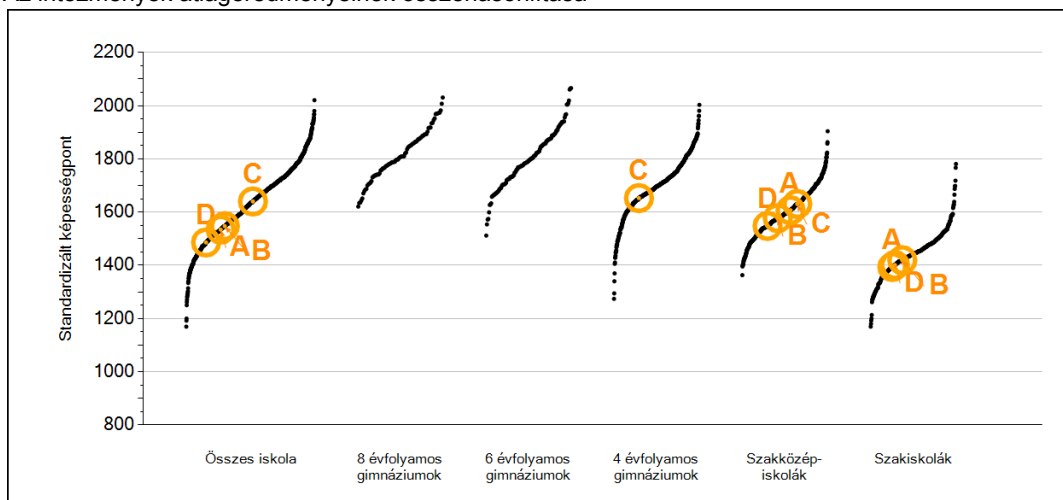
A tanulók képességszintek szerinti százalékos megoszlása



2a

## Átlageredmények intézményenként

Az intézmények átlageredményeinek összehasonlítása



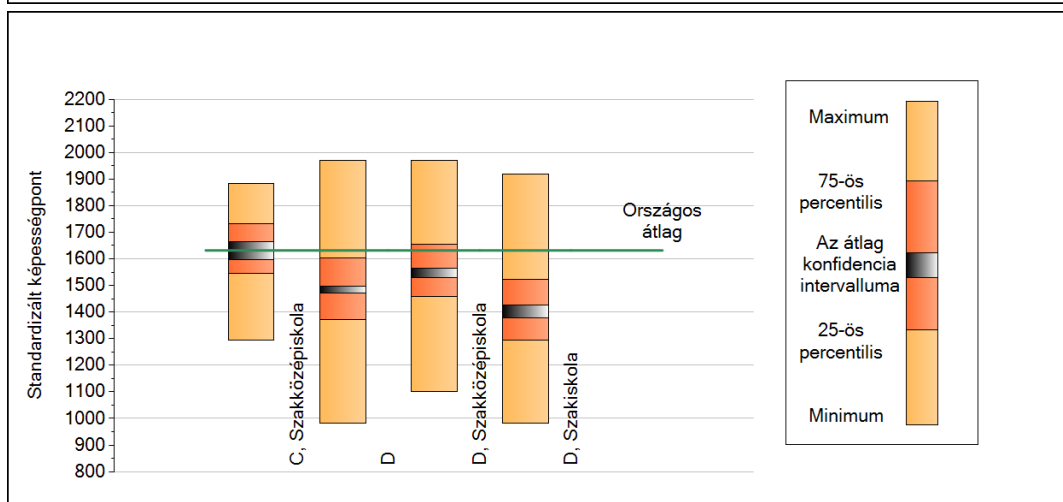
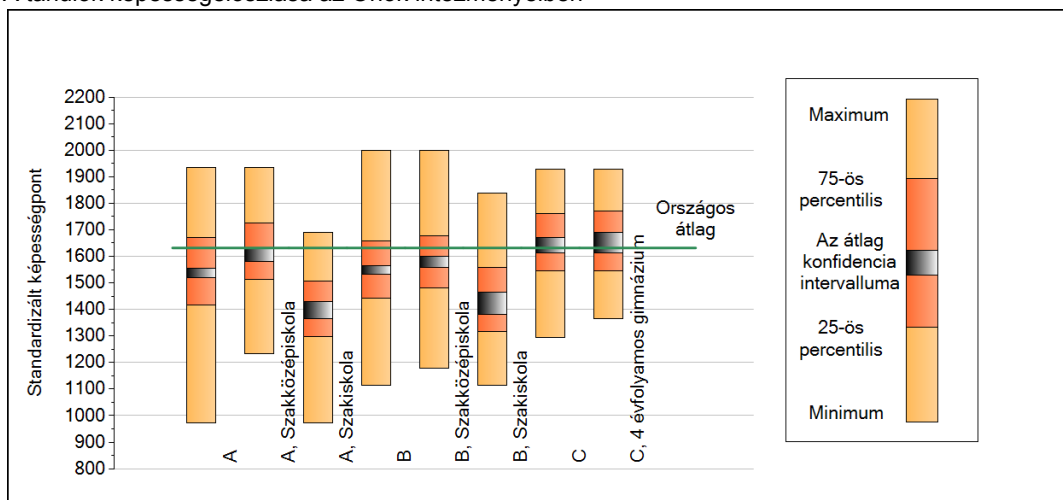
Átlageredmények és konfidencia-intervallumok

	Összességében	8 évfolyamos gimnáziumi képzésben	6 évfolyamos gimnáziumi képzésben	4 évfolyamos gimnáziumi képzésben	Szakközépiskolai képzésben	Szakiskolai képzésben
A intézmény	1534 (1519;1554)				1607 (1581;1632)	1394 (1365;1428)
B intézmény	1547 (1532;1565)				1577 (1560;1601)	1419 (1382;1463)
C intézmény	1640 (1613;1671)			1653 (1613;1689)	1630 (1596;1665)	
D intézmény	1486 (1472;1498)				1548 (1528;1563)	1401 (1380;1425)

**2b**

**A képességeloszlás néhány jellemzője intézményenként**

A tanulók képességeloszlása az Önök intézményeiben



A tanulók képességeloszlása az Önök intézményeiben

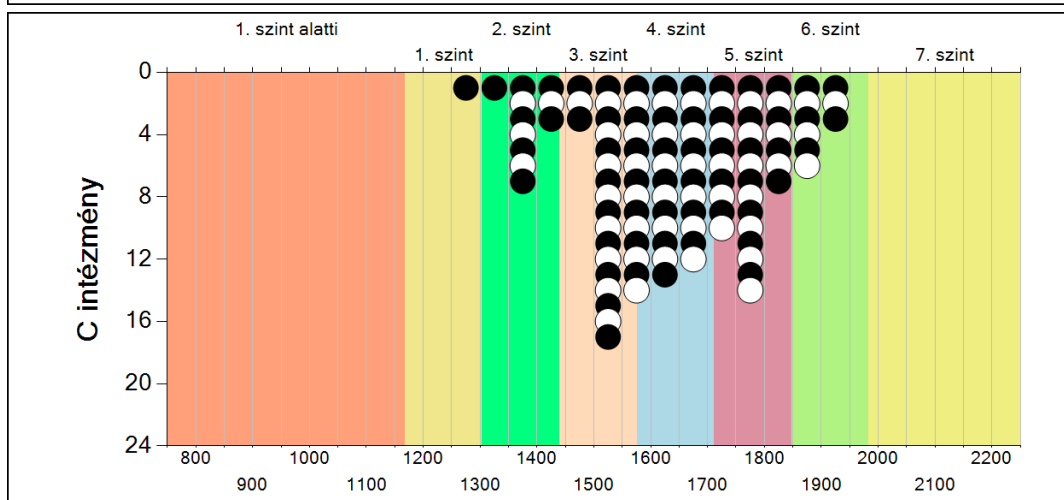
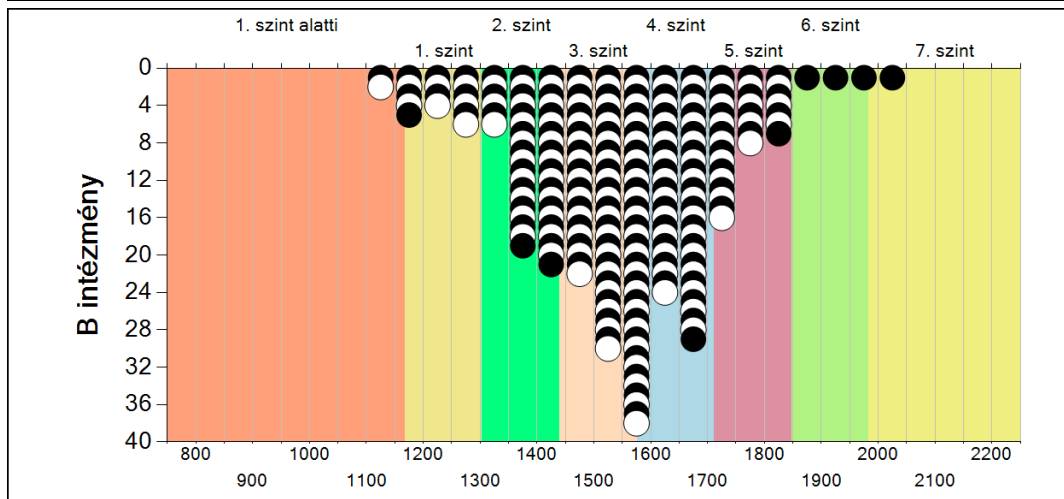
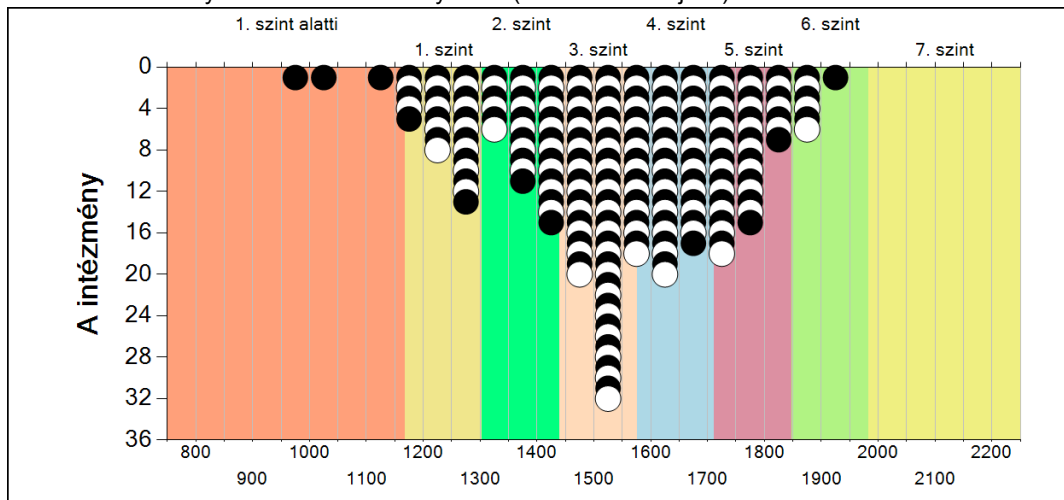
	Minimum	25 percent.	Átlag	(konf. int.)	75 percent.	Maximum
<b>A</b>	972	1416	1534	(1519; 1554)	1669	1936
<b>A, Szakközépiskola</b>	1232	1514	1607	(1581; 1632)	1725	1936
<b>A, Szakiskola</b>	972	1296	1394	(1365; 1428)	1506	1689
<b>B</b>	1113	1442	1547	(1532; 1565)	1657	2001
<b>B, Szakközépiskola</b>	1178	1480	1577	(1560; 1601)	1677	2001
<b>B, Szakiskola</b>	1113	1317	1419	(1382; 1463)	1558	1838
<b>C</b>	1295	1545	1640	(1613; 1671)	1761	1928
<b>C, 4 évfolyamos gimnázium</b>	1366	1546	1653	(1613; 1689)	1771	1928
<b>C, Szakközépiskola</b>	1295	1545	1630	(1596; 1665)	1732	1882
<b>D</b>	983	1371	1486	(1472; 1498)	1604	1971
<b>D, Szakközépiskola</b>	1101	1458	1548	(1528; 1563)	1656	1971
<b>D, Szakiskola</b>	983	1295	1401	(1380; 1425)	1524	1920

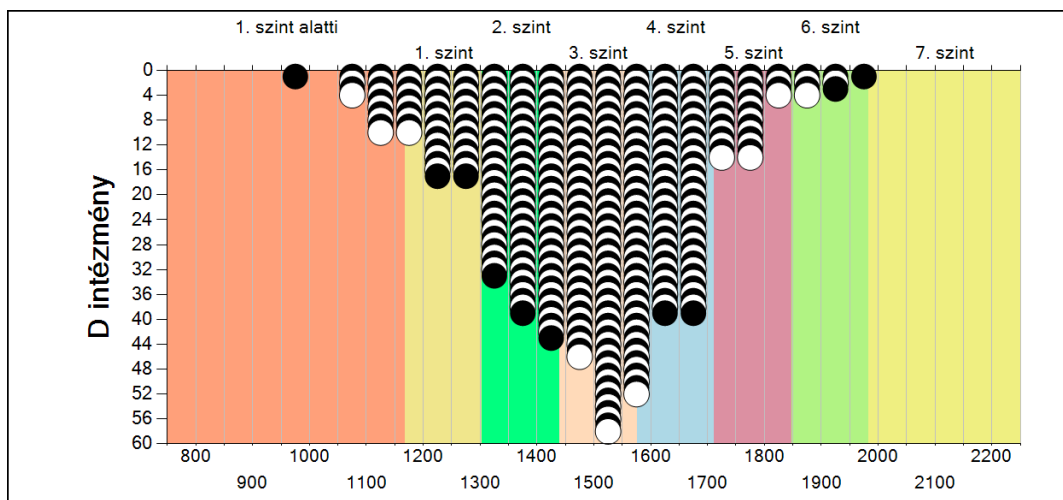
Matematika

**2c**

**A képességeloszlás intézményenként**

A tanulók eredményei az Önök intézményeiben (1 kör 1 tanulót jelöl)





Matematika

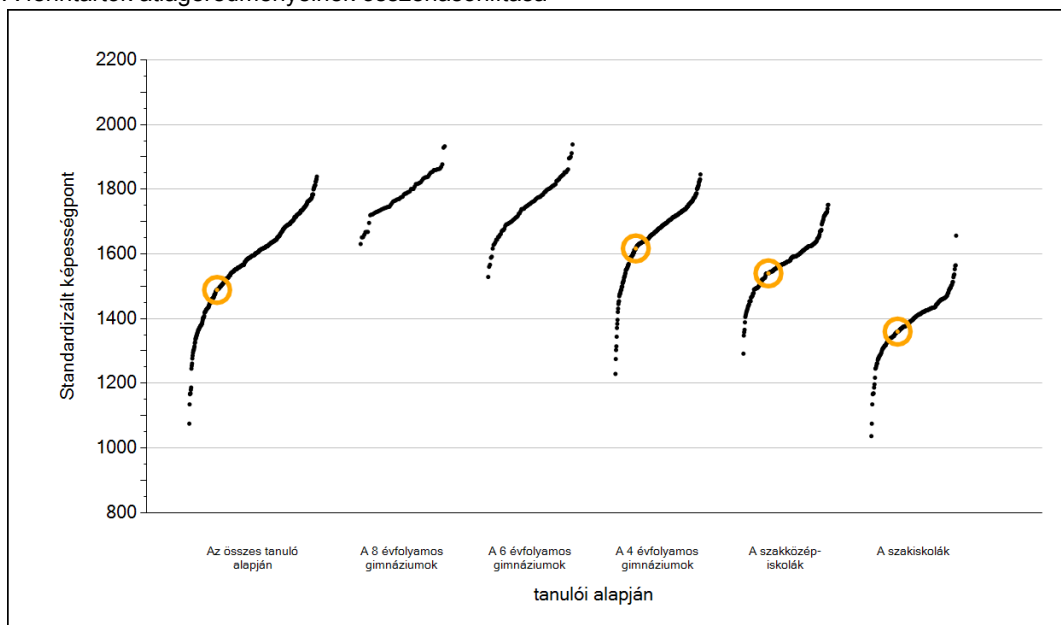


## Szövegértés

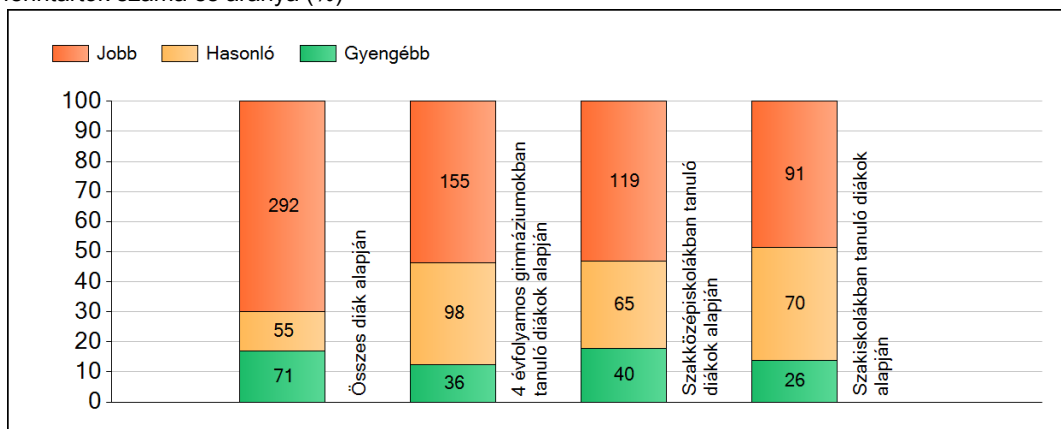
1a

## Átlageredmények

A fenntartók átlageredményeinek összehasonlítása



Az Önökhöz képest szignifikánsan jobban, hasonlóan, illetve gyengébben teljesítő fenntartók száma és aránya (%)

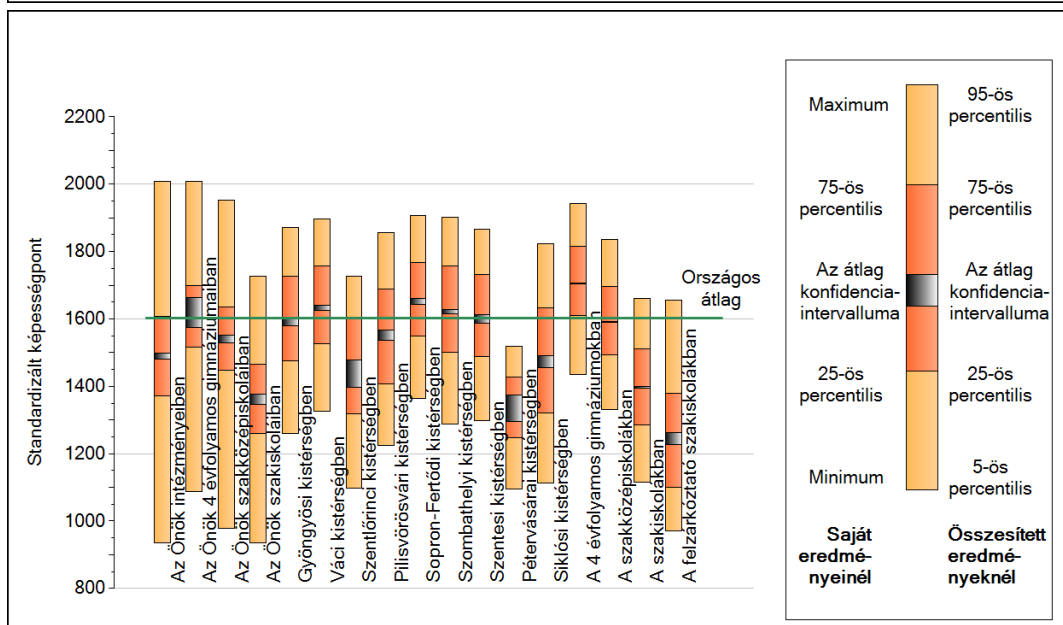
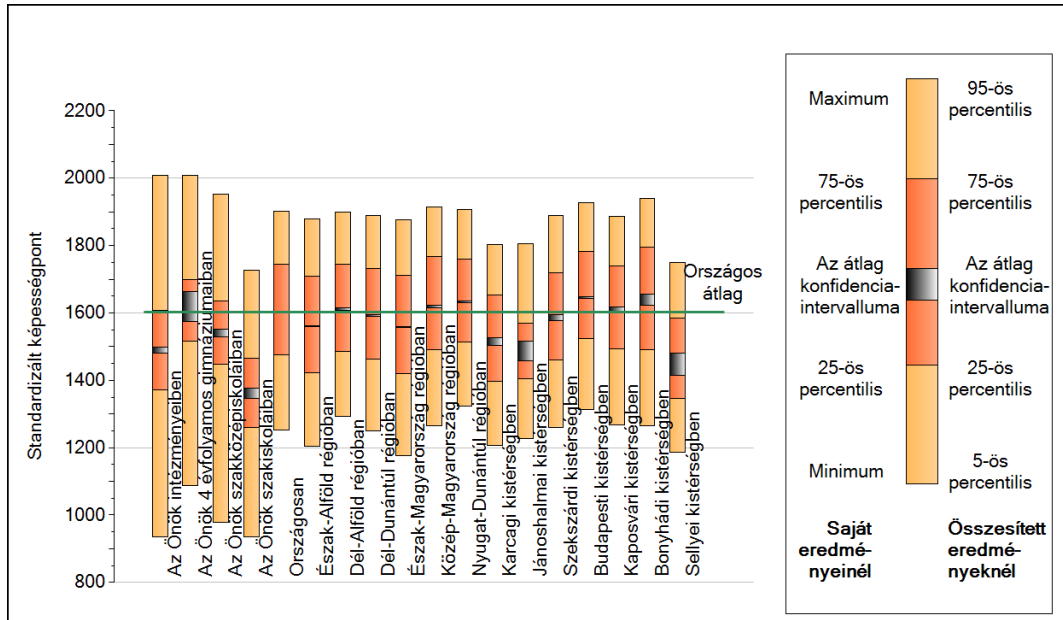


Átlageredmények és konfidencia-intervallumok

Az Önök iskoláiban	1488 (1480;1498)
Az Önök 4 évfolyamos gimnáziumaiban	1617 (1574;1663)
Az Önök szakközépiskoláiban	1540 (1528;1553)
Az Önök szakiskoláiban	1360 (1346;1376)
Országosan	1603 (1602;1604)
8 évfolyamos gimnáziumokban	1786 (1782;1791)
6 évfolyamos gimnáziumokban	1768 (1765;1771)
4 évfolyamos gimnáziumokban	1706 (1705;1708)
Szakközépiskolákban	1592 (1590;1593)
Szakiskolákban	1397 (1394;1399)
Felzárkóztató szakiskolákban	1248 (1227;1264)

## 1b A képességeloszlás néhány jellemzője

A tanulók képességeloszlása az Önök intézményeiben és azokban a részpopulációkban, amelyekbe Önök is tartoznak





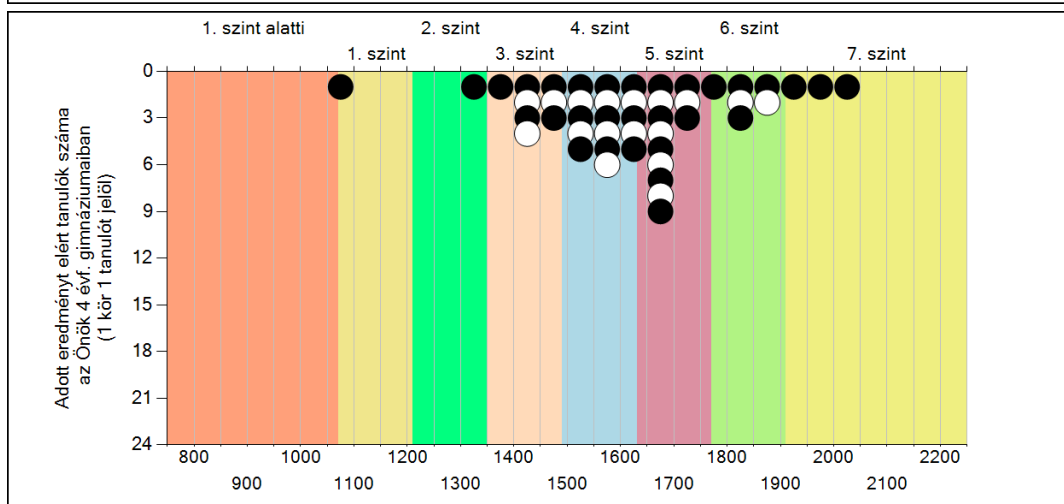
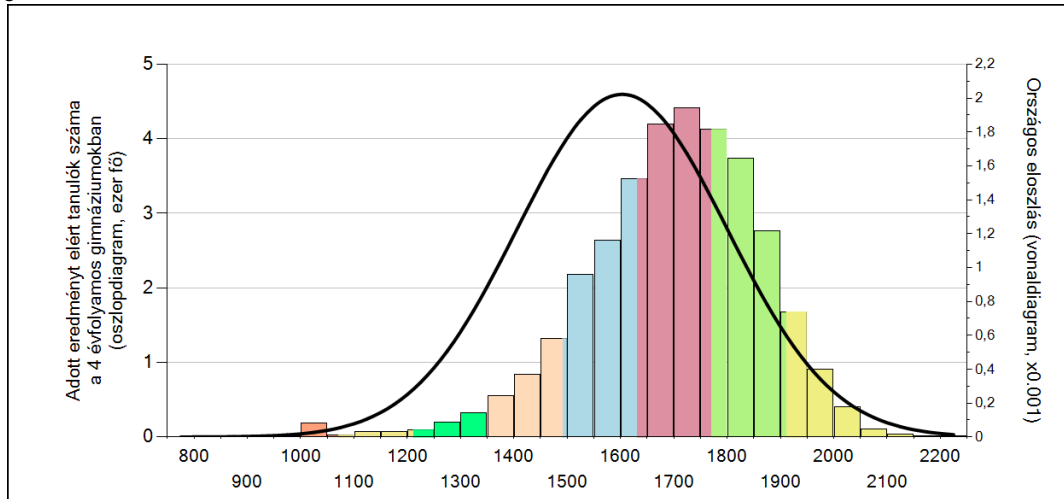
A tanulók képességeloszlása az egyes részpopulációkban

	Min. / 5-ös perc.	25 perc.	Átlag	(konf. int.)	75 perc.	Max. / 95- ös perc.
<b>Az Önök intézményeiben</b>	<b>936</b>	<b>1372</b>	<b>1488</b>	<b>(1480;1498)</b>	<b>1609</b>	<b>2010</b>
<b>Az Önök 4 évfolyamos gimnáziumaiban</b>	<b>1088</b>	<b>1517</b>	<b>1617</b>	<b>(1574;1663)</b>	<b>1700</b>	<b>2010</b>
<b>Az Önök szakközépiskoláiban</b>	<b>979</b>	<b>1448</b>	<b>1540</b>	<b>(1528;1553)</b>	<b>1636</b>	<b>1953</b>
<b>Az Önök szakiskoláiban</b>	<b>936</b>	<b>1260</b>	<b>1360</b>	<b>(1346;1376)</b>	<b>1464</b>	<b>1726</b>
Országosan	1254	1475	1603	(1602;1604)	1745	1903
Észak-Alföld régióban	1203	1422	1561	(1559;1563)	1709	1879
Dél-Alföld régióban	1292	1486	1612	(1609;1614)	1744	1899
Dél-Dunántúl régióban	1249	1462	1592	(1589;1595)	1731	1890
Észak-Magyarország régióban	1176	1420	1558	(1556;1560)	1711	1877
Közép-Magyarország régióban	1265	1492	1619	(1616;1623)	1767	1915
Nyugat-Dunántúl régióban	1324	1513	1632	(1629;1634)	1761	1907
Karcagi kistérségben	1206	1396	1516	(1503;1528)	1654	1804
Jánoshalmi kistérségben	1227	1405	1485	(1457;1517)	1570	1805
Szekszárdi kistérségben	1261	1460	1587	(1578;1594)	1719	1889
Budapesti kistérségben	1313	1525	1646	(1644;1648)	1782	1928
Kaposvári kistérségben	1267	1493	1609	(1602;1617)	1740	1886
Bonyhádi kistérségben	1266	1491	1640	(1623;1657)	1796	1940
Sellyei kistérségben	1186	1346	1449	(1415;1481)	1584	1750
Gyöngyösi kistérségben	1260	1476	1590	(1580;1602)	1726	1871
Váci kistérségben	1325	1526	1634	(1625;1640)	1758	1897
Szentlőrinci kistérségben	1099	1317	1448	(1398;1478)	1601	1727
Pilisvörösvári kistérségben	1224	1408	1553	(1536;1566)	1689	1856
Sopron–Fertődi kistérségben	1363	1548	1651	(1644;1661)	1768	1907
Szombathelyi kistérségben	1288	1501	1621	(1614;1627)	1757	1902
Szentesi kistérségben	1298	1488	1601	(1587;1613)	1733	1867
Pétervásárai kistérségben	1094	1247	1334	(1296;1373)	1427	1519
Siklósi kistérségben	1113	1320	1475	(1456;1492)	1633	1822
A 4 évfolyamos gimnáziumokban	1434	1611	1706	(1705;1708)	1816	1943
A szakközépiskolákban	1332	1492	1592	(1590;1593)	1696	1837
A szakiskolákban	1115	1286	1397	(1394;1399)	1511	1662
A felzárkóztató szakiskolákban	971	1099	1248	(1227;1264)	1378	1656

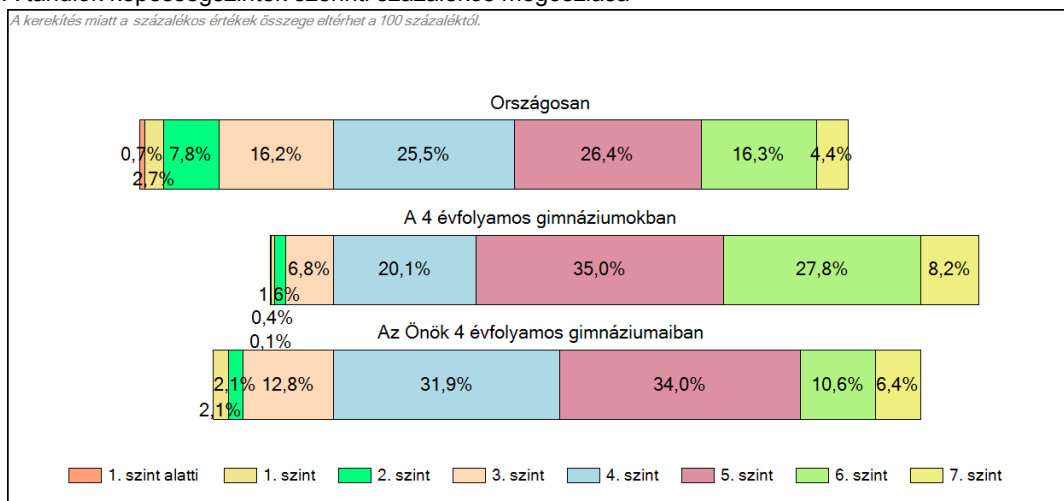
Szövegértés

# 1c Képességeloszlás

Az országos eloszlás, valamint a tanulók eredményei 4 évfolyamos gimnáziumokban és az Önök 4 évfolyamos gimnáziumaiban

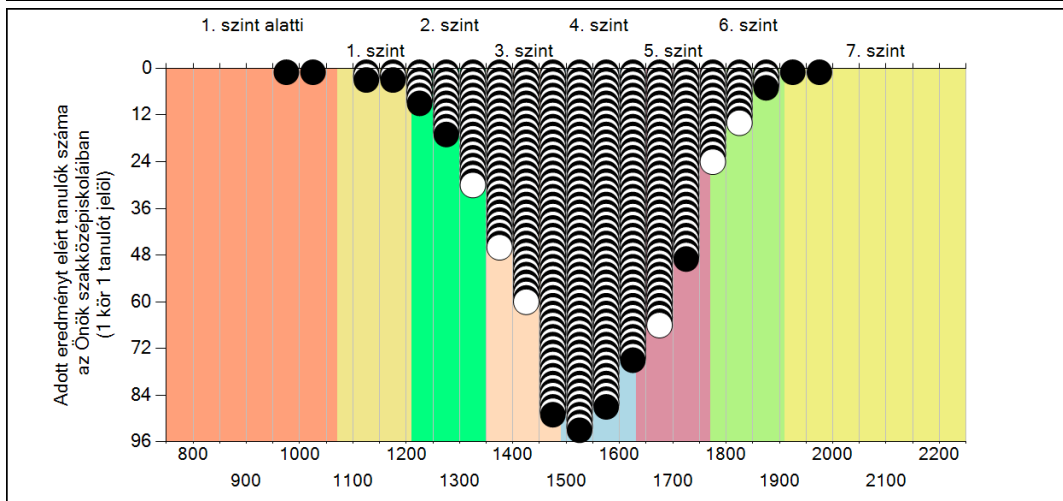
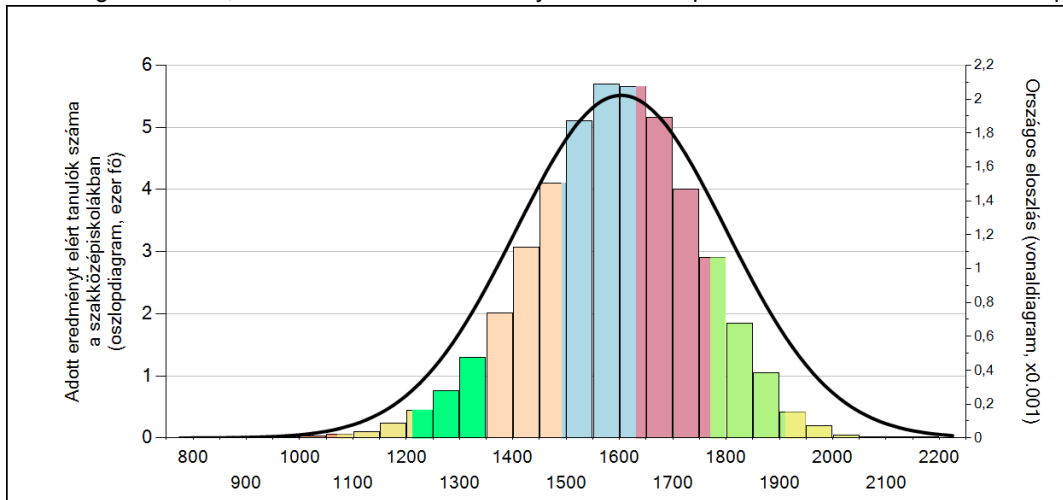


A tanulók képességszintek szerinti százalékos megoszlása

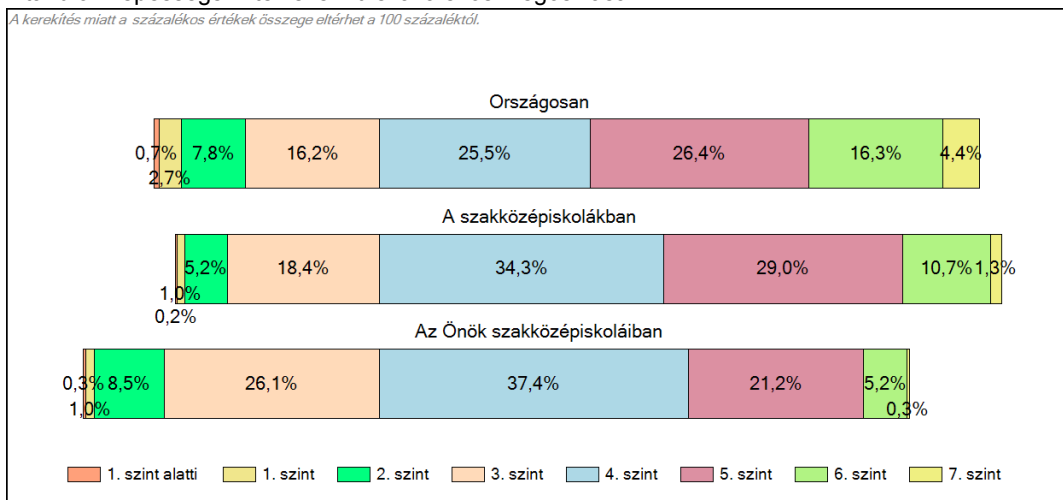


# 1c Képességeloszlás

Az országos eloszlás, valamint a tanulók eredményei a szakközépiskolákban és az Önök szakközépiskoláiban



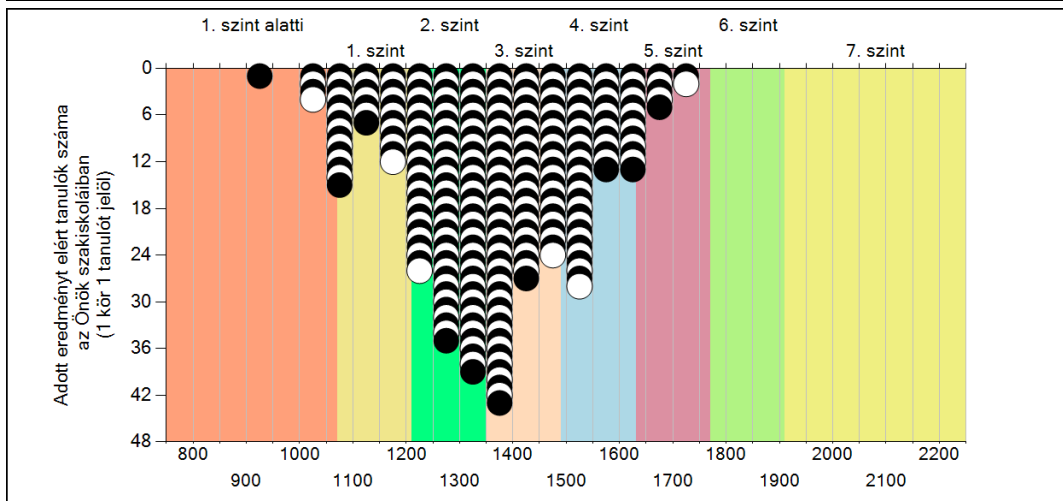
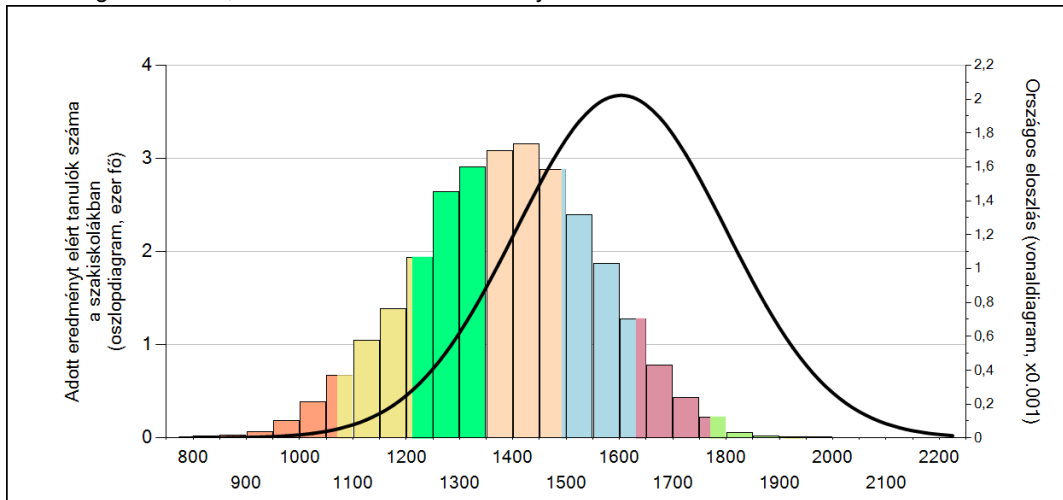
A tanulók képességszintek szerinti százalékos megoszlása



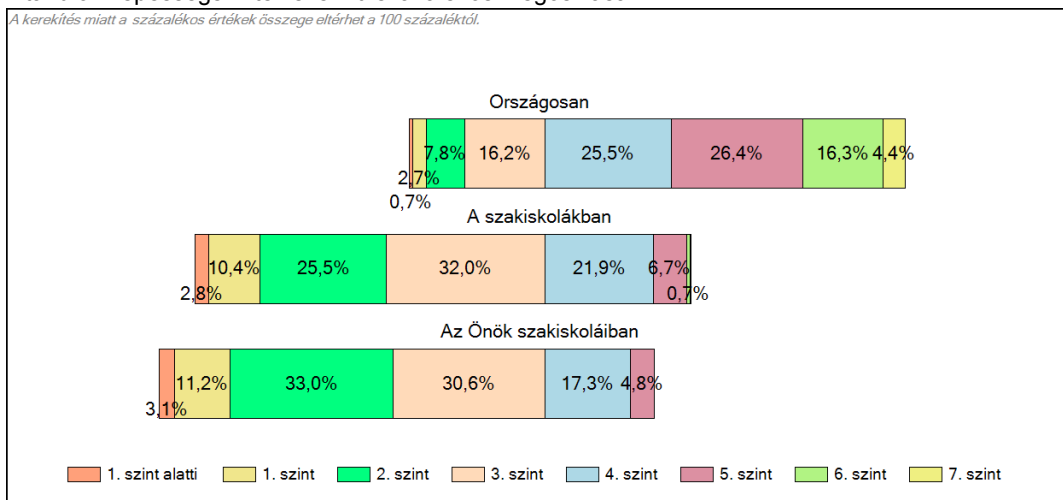
Szövegértés

## 1c Képességeloszlás

Az országos eloszlás, valamint a tanulók eredményei a szakiskolákban és az Önök szakiskoláiban



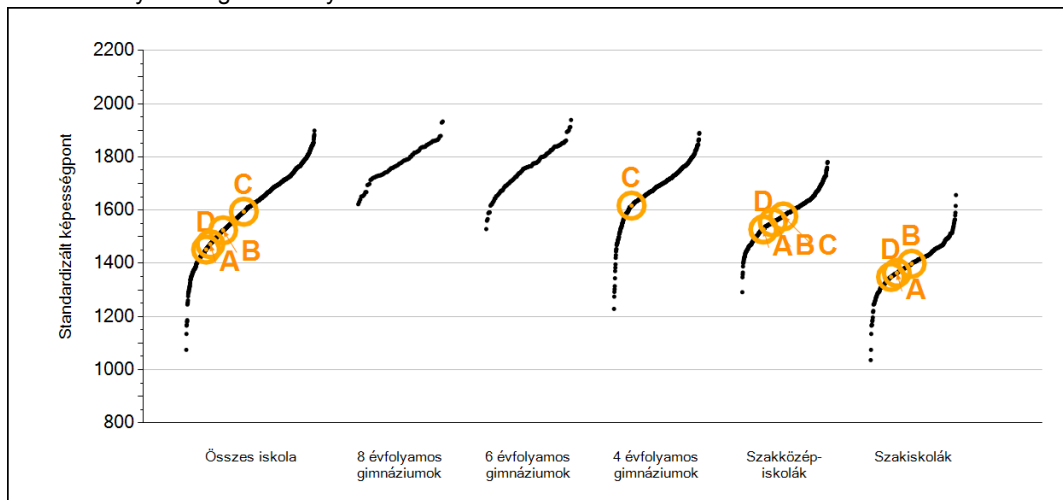
A tanulók képességszintek szerinti százalékos megoszlása



2a

## Átlageredmények intézményenként

Az intézmények átlageredményeinek összehasonlítása



Átlageredmények és konfidencia-intervallumok

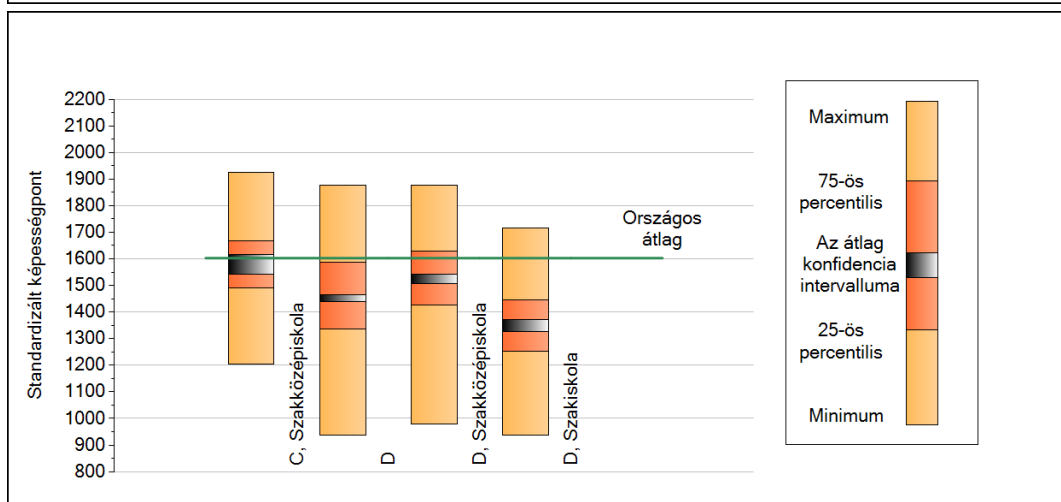
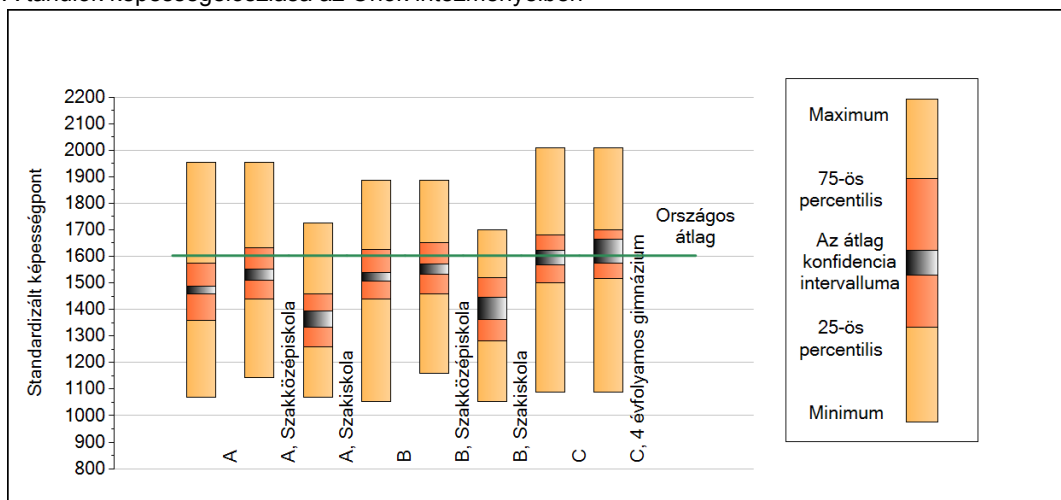
	Összességében	8 évfolyamos gimnáziumi képzésben	6 évfolyamos gimnáziumi képzésben	4 évfolyamos gimnáziumi képzésben	Szakközépiskolai képzésben	Szakiskolai képzésben
A intézmény	1472 (1459;1488)				1528 (1510;1553)	1364 (1333;1393)
B intézmény	1524 (1507;1540)				1554 (1533;1571)	1399 (1363;1446)
C intézmény	1594 (1567;1622)			1617 (1574;1663)	1576 (1542;1617)	
D intézmény	1452 (1438;1466)				1527 (1508;1544)	1349 (1327;1372)

Szövegértés

2b

## A képességeloszlás néhány jellemzője intézményenként

A tanulók képességeloszlása az Önök intézményeiben



A tanulók képességeloszlása az Önök intézményeiben

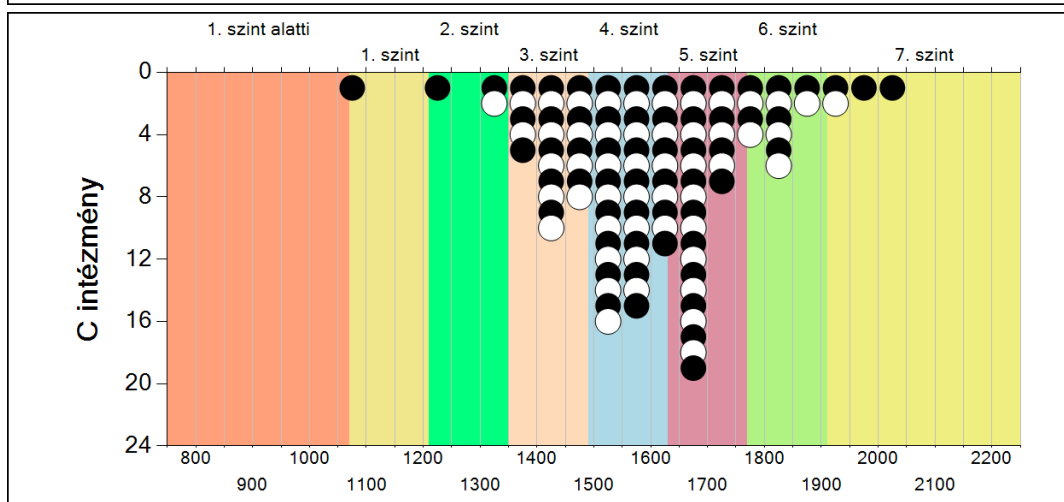
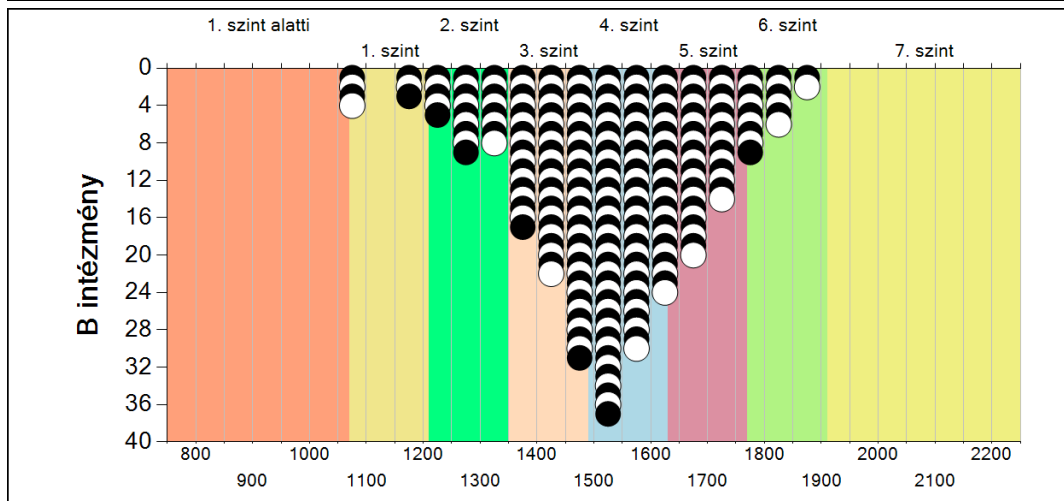
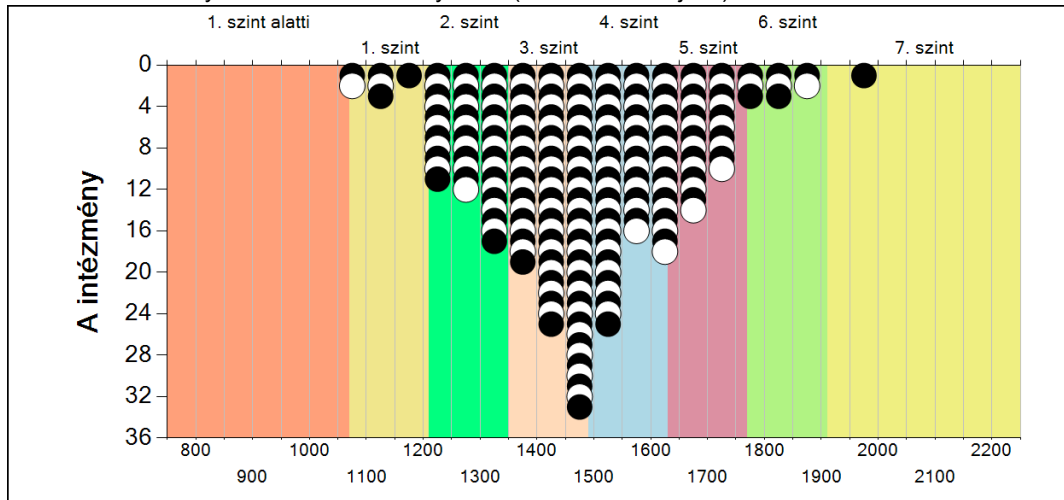
	Minimum	25 percent.	Átlag	(konf. int.)	75 percent.	Maximum
<b>A</b>	1068	1358	1472	(1459; 1488)	1576	1953
<b>A, Szakközépiskola</b>	1142	1438	1528	(1510; 1553)	1631	1953
<b>A, Szakiskola</b>	1068	1258	1364	(1333; 1393)	1460	1726
<b>B</b>	1055	1439	1524	(1507; 1540)	1626	1886
<b>B, Szakközépiskola</b>	1161	1458	1554	(1533; 1571)	1653	1886
<b>B, Szakiskola</b>	1055	1282	1399	(1363; 1446)	1521	1699
<b>C</b>	1088	1501	1594	(1567; 1622)	1681	2010
<b>C, 4 évfolyamos gimnázium</b>	1088	1517	1617	(1574; 1663)	1700	2010
<b>C, Szakközépiskola</b>	1203	1490	1576	(1542; 1617)	1667	1925
<b>D</b>	936	1335	1452	(1438; 1466)	1588	1878
<b>D, Szakközépiskola</b>	979	1427	1527	(1508; 1544)	1629	1878
<b>D, Szakiskola</b>	936	1253	1349	(1327; 1372)	1447	1715

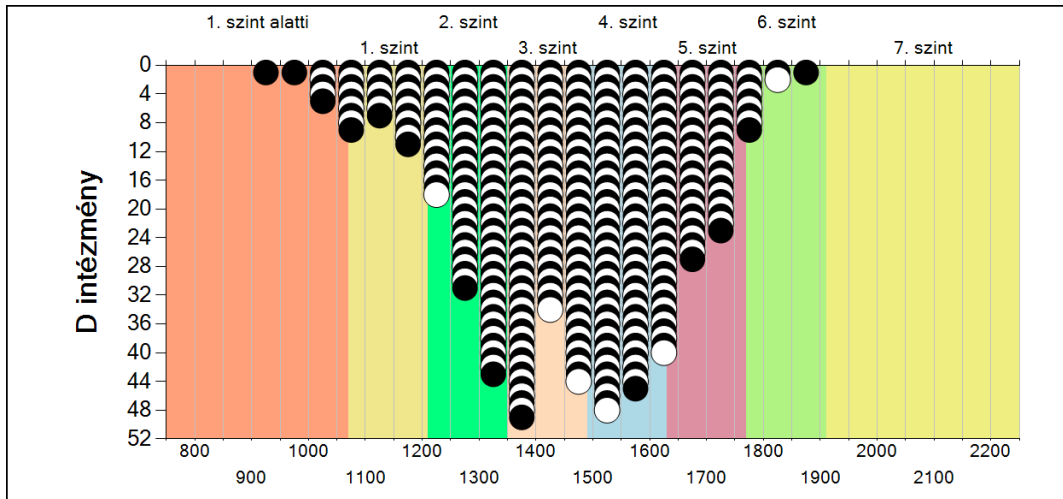
Szövegértés

2c

A képességeloszlás intézményenként

A tanulók eredményei az Önök intézményeiben (1 kör 1 tanulót jelöl)





Szövegértés