

**Országos  
kompetenciamérés  
2022**

---

**Intézményi jelentés**

Összefoglalás

**Déli ASzC Kocsis Pál Mezőgazdasági és  
Környezetvédelmi Technikum és Szakképző  
Iskola**

6000 Kecskemét, Szent Imre utca 9.

OM azonosító: 036410/025



BELÜGYMINISZTERIUM



OKTATÁSI  
HIVATAL



Köznevelési Mérés  
Értékelési Osztály

**FIGYELEM! Kérjük, tartsa szem előtt, hogy a 2020/2021. tanévtől a képzési formák megváltoztak. A jelentésben szereplő technikai elnevezésű viszonyítási csoportba a technikai képzés és a szakközépiskolai képzés tartozik. A szakképző iskolák viszonyítási csoportba a szakképző iskolai képzés, a szakközépiskolai képzés és a szakiskolai képzés tartozik.**

**10. évfolyamon csak a köznevelési intézményekben volt természettudomány mérés, a szakképzési törvény hatálya alá tartozó képzéstípusokban részt vevő tanulók csak a matematika és szövegértés mérésben vettek részt. Így a természettudomány terület esetén a technikai, illetve a szakképző iskolai elnevezésű viszonyítási csoportokba csak a köznevelési törvény hatálya alá tartozó intézmények tartoznak. A résztvevők köre közötti különbségek miatt a 10. évfolyamos mérés országos átlageredményeit természettudomány területen nem lehet összehasonlítani a 6. és 8. évfolyam országos átlageredményeivel.**

**Az emberi erőforrások minisztere 5/2020. (III. 19.) EMMI határozata értelmében a 2019/2020. tanévi országos kompetenciamérés elmaradt, így nem érhető el a 2020. évi mérési eredmények.**



**A létszámtáblázatok tartalma a 2021/2022. tanévi méréstől kezdődően mérési területenként eltérő lehet.**




## Összefoglalás

Az intézmény létszámadatai

Mérési terület	Évfolyam	Képzési forma	Tanulók száma	
			Összesen	A jelentésben szereplők
Matematika	10.	Technikum	43	33
Szövegértés	10.	Technikum	43	33

Átlageredmények

Mérési terület	Évfolyam	Átlageredmény (megbízhatósági tartomány)	
		Az intézményben	Országosan
Matematika	10.	1484 (1426;1538)	 1646 (1645;1647)
Szövegértés	10.	1506 (1451;1561)	 1600 (1598;1601)

-  Az intézmény eredményénél szignifikánsan alacsonyabb az adott érték
-  Az intézmény eredménye nem különbözik szignifikánsan az adott értéktől
-  Az intézmény eredményénél szignifikánsan magasabb az adott érték

## 520138 - 001 - Déli ASzC Kocsis Pál Mezőgazdasági és Környezetvédelmi Technikum és Szakképző Iskola

6000 Kecskemét, Szent Imre utca 9.

A feladatellátási hely létszámadatai

Mérési terület	Évfolyam	Képzési forma	Tanulók száma			
			Összesen	A jelentésben szereplők	Jelentésben szereplők és van CSH-indexük*	A 2020. évi eredménnyel is rendelkezők
Matematika	10.	Technikum	43	33	3	0
Szövegértés	10.	Technikum	43	33	3	0

Piros szín jelzi, ha valamely évfolyamon és képzési formában a feladatellátási hely CSH-indexe vagy a 2020. évi eredmények alapján a várható eredmény nem becslhető megbízhatóan.

\* Azok a tanulók szerepelnek a létszámban, akik alapján a feladatellátási hely átlagos CSH-indexe számolható és az adott mérési terület jelentésében szerepelnek. Az egyes mérési területeken a CSH-indexszel rendelkezők száma eltérhet.

### Átlageredmények

Mérési terület	Évfolyam	Képzési forma	Átlageredmény (megbízhatósági tartomány)					
			A feladatellátási helyen	Országos	Az első viszonyítási csoport		A második viszonyítási csoport	
					Neve	Eredménye	Neve	Eredménye
Matematika	10.	Techn.	1484 (1426;1538)	1646 ☹️ (1645;1647)	Techn.	1609 ☹️ (1608;1611)	Közepes techn.	1568 ☹️ (1565;1571)
Szövegértés	10.	Techn.	1506 (1451;1561)	1600 ☹️ (1598;1601)	Techn.	1560 ☹️ (1558;1562)	Közepes techn.	1529 ☹️ (1526;1532)

- 😊 A feladatellátási hely eredményénél szignifikánsan alacsonyabb az adott érték
- ☹️ A feladatellátási hely eredménye nem különbözik szignifikánsan az adott értéktől
- ☹️ A feladatellátási hely eredményénél szignifikánsan magasabb az adott érték

### A feladatellátási hely eredménye a tanulók CSH-indexének tükrében

Mérési terület	Évfolyam	Képzési forma	A tényleges eredmény a várhatóhoz képest	
			Országos regresszió alapján	A megfelelő képzési forma/településtípus feladatellátási helyeire illesztett regresszió alapján
Matematika	10.	Techn.	-	-
Szövegértés	10.	Techn.	-	-

- 😊 A feladatellátási hely eredménye szignifikánsan magasabb a várhatónál
- ☹️ A feladatellátási hely eredménye nem különbözik szignifikánsan a várhatótól
- ☹️ A feladatellátási hely eredménye szignifikánsan gyengébb a várhatónál

### A feladatellátási hely eredménye az eddigi kompetenciamérésekben

Mérési terület	Évf.	Képzési forma	Átlageredmény (megbízhatósági tartomány)			
			OKM2022	OKM2021	OKM2019	OKM2018
Matematika	10.	Techn.	1484 (1426;1538)	1588 ☹️ (1529;1633)		1511 ☹️ (1404;1625)
Szövegértés	10.	Techn.	1506 (1451;1561)	1589 ☹️ (1526;1641)		1545 ☹️ (1487;1629)

- 😊 A feladatellátási hely 2022. évi eredménye az adott év eredményénél szignifikánsan magasabb
- ☹️ A feladatellátási hely 2022. évi eredménye nem különbözik szignifikánsan az adott év eredményétől
- ☹️ A feladatellátási hely 2022. évi eredménye az adott év eredményénél szignifikánsan gyengébb

Az alapszintet el nem érő tanulók aránya

Mérési terület	Évfolyam	Képzési forma	Alapszint	Az alapszint alatt teljesítő tanulók aránya (%)		
				A feladatellátási helyen	Országosan	A megfelelő képzési típusban/település-típusban
Matematika	10.	Techn.	4. képességi szint	72,7	35,8	41,0
Szövegértés	10.	Techn.	4. képességi szint	42,4	30,0	33,6

A minimumszintet el nem érő tanulók aránya\*

Mérési terület	Évfolyam	Képzési forma	Minimumszint	A minimumszint alatt teljesítő tanulók aránya (%)		
				A feladatellátási helyen	Országosan	A megfelelő képzési típusban/település-típusban
Matematika	10.	Techn.	3. képességi szint	30,3	18,1	17,6
Szövegértés	10.	Techn.	3. képességi szint	21,2	13,5	11,4

\* Ez az arányszám a figyelembe vehető és nem a jelentésben szereplő tanulók létszámára vonatkozik. A 20/2012. (VIII. 31.) EMMI rendelet 80. §-a alapján vizsgált minimumszint matematika és szövegértés területen 6. évfolyamon a 2. képességi szint, 8. és 10. évfolyam a 3. képességi szint.

**Országos  
kompetenciamérés  
2022**

---

# **Matematika**

## **Intézményi jelentés**

10. évfolyam

### **Déli ASzC Kocsis Pál Mezőgazdasági és Környezetvédelmi Technikum és Szakképző Iskola**

6000 Kecskemét, Szent Imre utca 9.

OM azonosító: 036410/025



BELÜGYMINISZTERIUM



OKTATÁSI  
HIVATAL



Köznevelési Mérés  
Értékelési Osztály

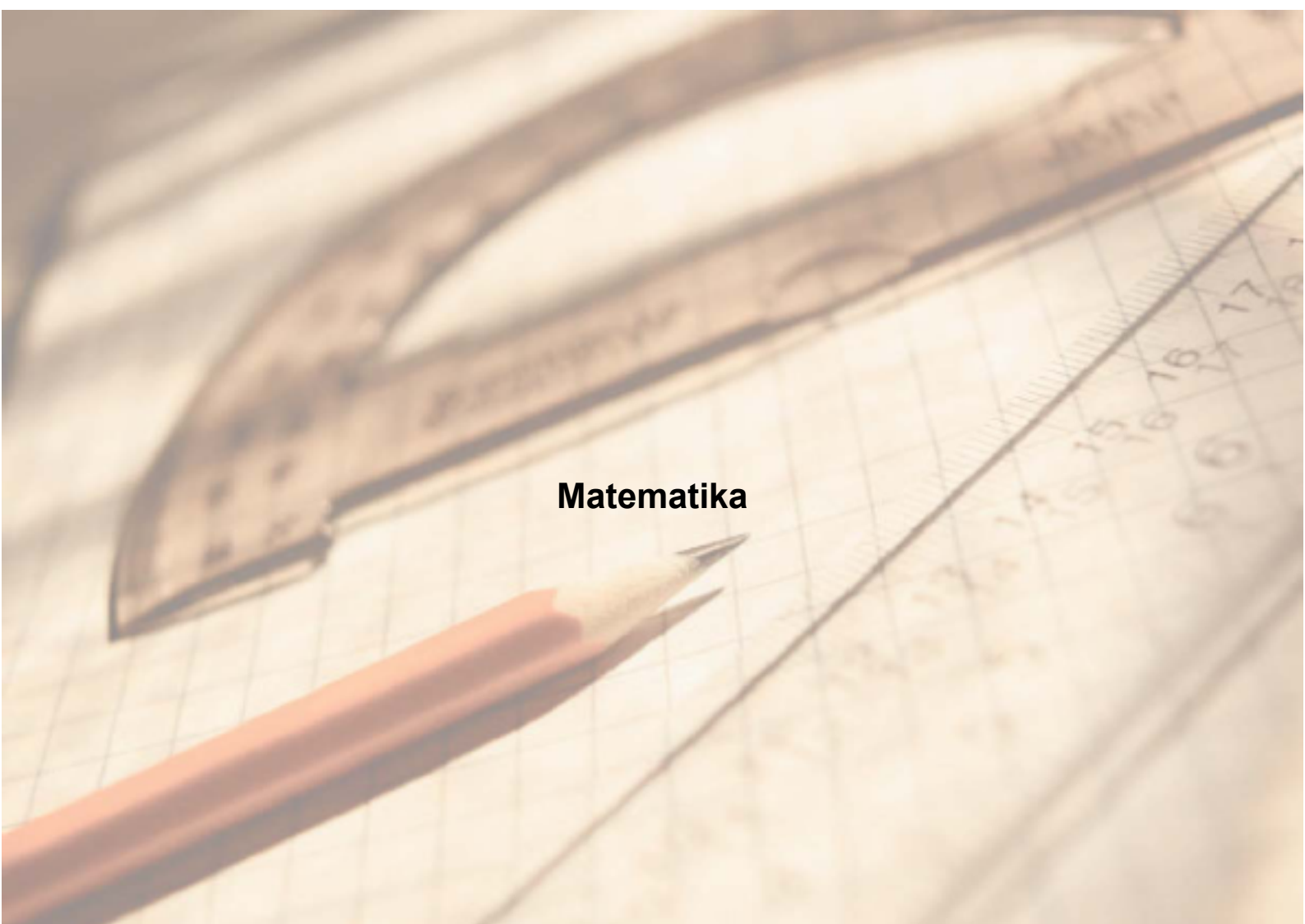
**FIGYELEM! Kérjük, tartsa szem előtt, hogy a 2020/2021. tanévtől a képzési formák megváltoztak. A jelentésben szereplő technikai elnevezésű viszonyítási csoportba a technikai képzés és a szaggimnáziumi képzés tartozik. A szakképző iskolák viszonyítási csoportba a szakképző iskolai képzés, a szakközépiskolai képzés és a szakiskolai képzés tartozik.**

**Az emberi erőforrások minisztere 5/2020. (III. 19.) EMMI határozata értelmében a 2019/2020. tanévi országos kompetenciamérés elmaradt, így nem érhetők el a 2020. évi mérési eredmények.**

**A létszámtáblázatok tartalma a 2021/2022. tanévi méréstől kezdődően mérési területenként eltérő lehet.**

A feladatellátási helyek kódtáblázata

A	001 - Déli ASzC Kocsis Pál Mezőgazdasági és Környezetvédelmi Technikum és Szakképző Iskola (technikum) (6000 Kecskemét, Szent Imre utca 9.)
---	--



**Matematika**

## Létszámadatok

Az intézmény létszámadatai a 10. évfolyamon

A feladatellátási hely kódja	Képzési forma	Tanulók száma						
		Összesen	SNI	Mentesült*	BTMN	HHH	Figyelembe vehető**	Jelentésben szereplő
A	Technikum	43	8	0	6	0	35	33
<b>Összesen</b>		<b>43</b>	<b>8</b>	<b>0</b>	<b>6</b>	<b>0</b>	<b>35</b>	<b>33</b>

\* A mentesség a matematika, a szövegértés és a természettudomány mérésekre megegyezik. Ezekben a területeken a tanuló csak a teljes mérésen mentesülhet. A nyelvi méréseken a tanulók mentesülhetnek az egész mérés vagy csupán a mérés egy része alól, illetve vannak, akik rövidített tesztet töltenek ki. Ugyanazon tanulóra a mentesség eltérhet a nyelvi és a másik három mérési területen.

\*\* Figyelembe vehetők azok a tanulók, akiknek, amennyiben nem hiányoztak, eredményei szerepelnek a jelentésben. Ezek azok a tanulók, akik nem mentesültek a felmérés megírása alól és nem küzdenek egyéb pszichés fejlődési zavar tartós és súlyos rendellenességével.

A Háttérkérdőívre és a családihátér-indexre vonatkozó létszámadatok

A feladatellátási hely kódja	Képzési forma	Tanulók száma				A feladatellátási helynek van-e a CSH-index alapján becsült várható eredménye?
		Figyelembe vehető	Háttérkérdőívet kitöltötte*	Van CSH-indexe**	Jelentésben szereplő és van CSH-indexe***	
A	Technikum	35	3	3	3	Nincs
<b>Összesen</b>		<b>35</b>	<b>3</b>	<b>3</b>	<b>3</b>	

\* Minden olyan tanuló szerepel ebben a létszámban, aki az adott feladatellátási helyen tanul, és a Háttérkérdőívből legalább 5 kérdést megválaszolt.

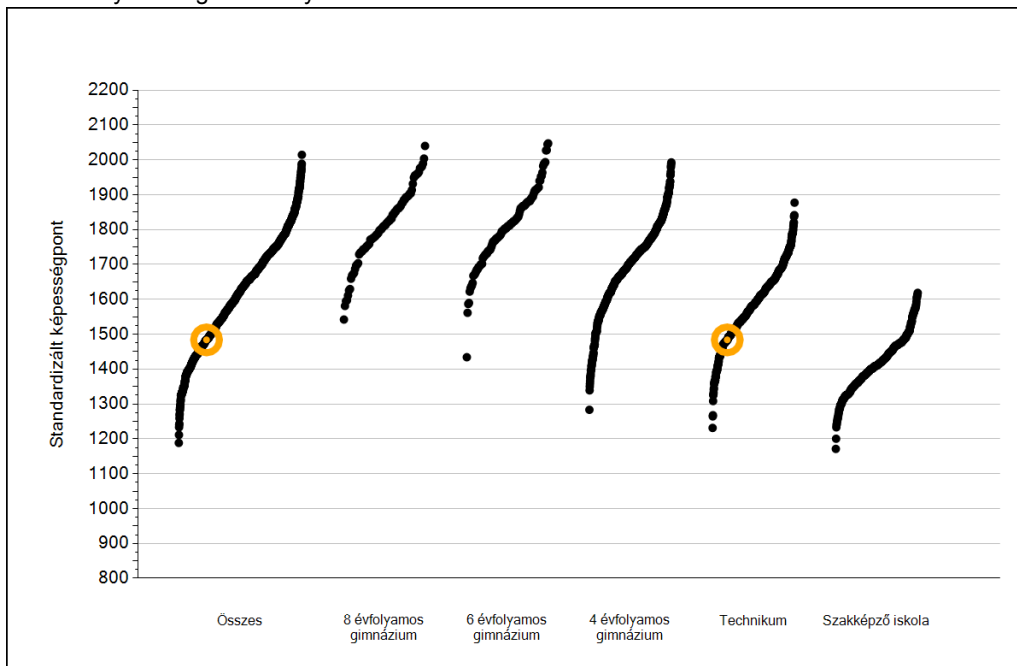
\*\* Azok a tanulók szerepelnek a létszámban, akik alapján a feladatellátási hely átlagos CSH-indexe számolható, vagyis minden szükséges információt megadtak a Háttérkérdőívben és figyelembe vehetők a feladatellátási hely átlagos eredményeiben.

\*\*\* Azok a tanulók szerepelnek a létszámban, akik alapján a feladatellátási hely átlagos CSH-indexe számolható és az adott mérési terület jelentésében szerepelnek. Az egyes mérési területeken a CSH-indexszel rendelkezők száma eltérhet.

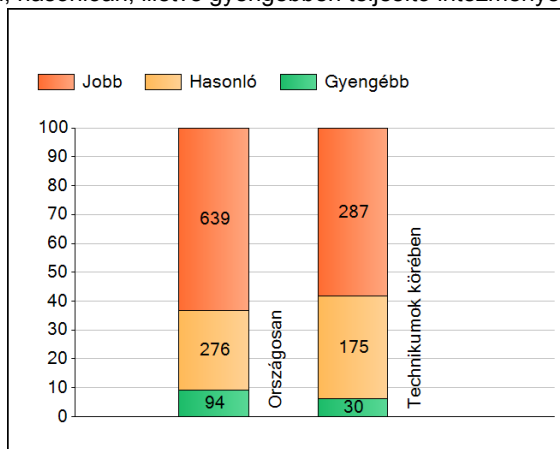


## 1a Átlageredmények

Az intézmények átlageredményeinek összehasonlítása



A szignifikánsan jobban, hasonlóan, illetve gyengébben teljesítő intézmények száma és aránya (%)



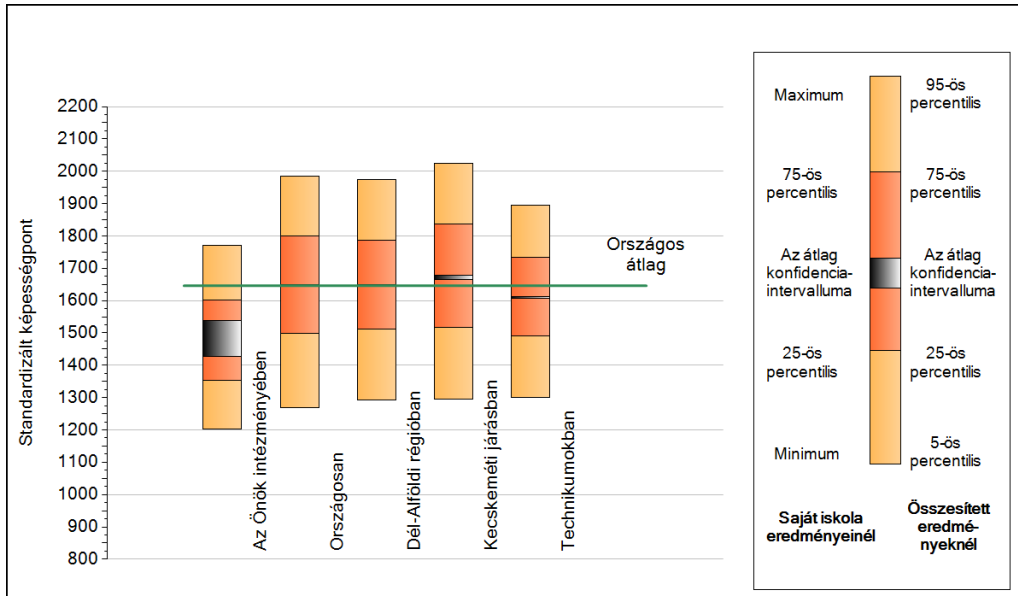
A tanulók átlageredménye és az átlag megbízhatósági tartománya (konfidencia-intervalluma)

<b>Az Önök intézményében</b>	<b>1484 (1426;1538)</b>
Országosan	1646 (1645;1647)
8 évfolyamos gimnáziumokban	1822 (1818;1827)
6 évfolyamos gimnáziumokban	1829 (1824;1832)
4 évfolyamos gimnáziumokban	1731 (1730;1733)
Technikumokban	1609 (1608;1611)
Szakképző iskolákban	1410 (1408;1413)

**1b**

**A képességeloszlás néhány jellemzője**

A tanulók képességeloszlása az Önök intézményében és azokban a részpopulációkban, amelyekbe Önök is tartoznak



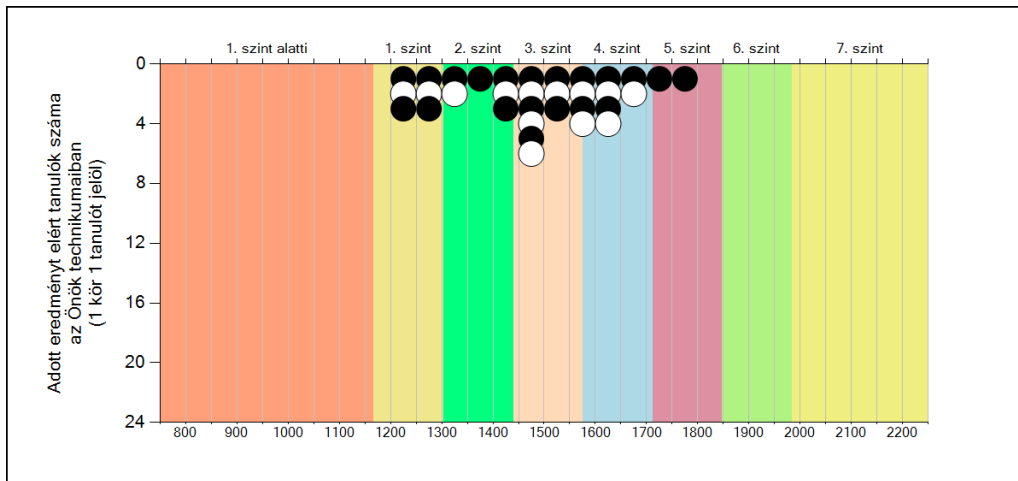
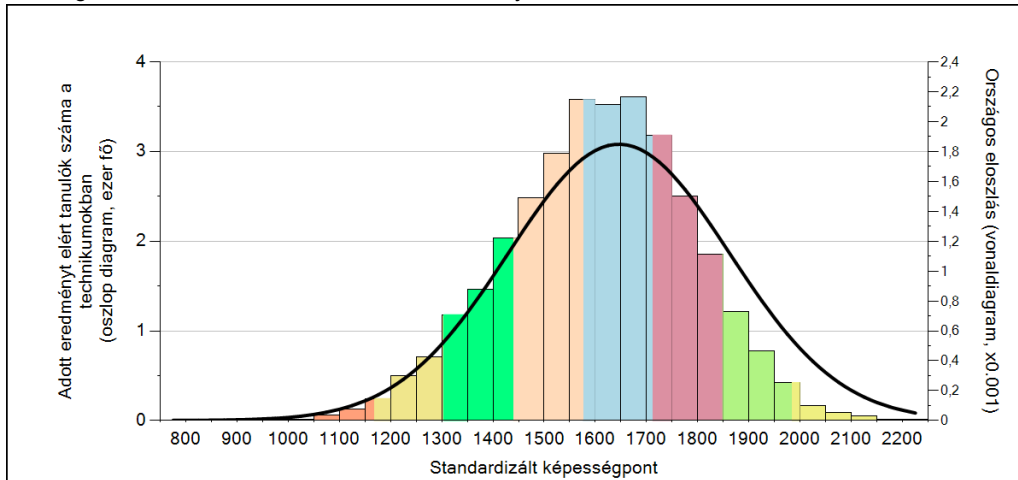
A tanulók képességeloszlása az egyes részpopulációkban

	Min. / 5-ös perc.	25-ös perc.	Átlag (konf. int.)	75-ös perc.	Max. / 95-ös perc.
<b>Az Önök intézményében</b>	1202	1353	1484 (1426;1538)	1602	1770
Országosan	1268	1500	1646 (1645;1647)	1799	1985
Dél-Alföldi régióban	1292	1511	1646 (1644;1649)	1787	1974
Kecskeméti járásban	1295	1516	1673 (1664;1678)	1836	2025
Technikumokban	1301	1491	1609 (1608;1611)	1733	1895

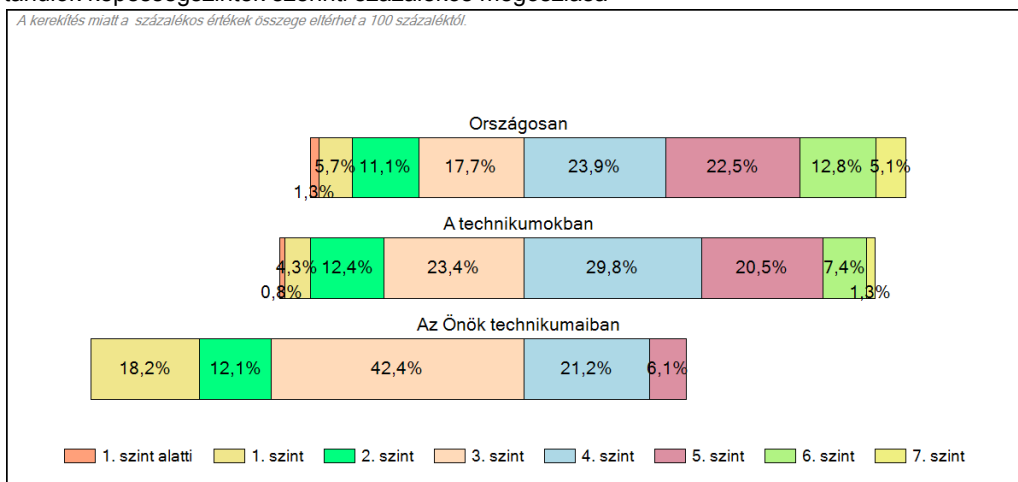
**1c**

**Képességeloszlás**

Az országos eloszlás, valamint a tanulók eredményei a technikumokban és az Önök technikumaiban



A tanulók képességszintek szerinti százalékos megoszlása



**Országos  
kompetenciamérés  
2022**

---

## **Szövegértés**

### **Intézményi jelentés**

10. évfolyam

### **Déli ASzC Kocsis Pál Mezőgazdasági és Környezetvédelmi Technikum és Szakképző Iskola**

6000 Kecskemét, Szent Imre utca 9.

OM azonosító: 036410/025



BELÜGYMINISZTERIUM



OKTATÁSI  
HIVATAL



Köznevelési Mérés  
Értékelési Osztály

**FIGYELEM! Kérjük, tartsa szem előtt, hogy a 2020/2021. tanévtől a képzési formák megváltoztak. A jelentésben szereplő technikai elnevezésű viszonyítási csoportba a technikai képzés és a szaggimnáziumi képzés tartozik. A szakképző iskolák viszonyítási csoportba a szakképző iskolai képzés, a szakközépiskolai képzés és a szakiskolai képzés tartozik.**

**Az emberi erőforrások minisztere 5/2020. (III. 19.) EMMI határozata értelmében a 2019/2020. tanévi országos kompetenciamérés elmaradt, így nem érhetők el a 2020. évi mérési eredmények.**

**A létszámtáblázatok tartalma a 2021/2022. tanévi méréstől kezdődően mérési területenként eltérő lehet.**

A feladatellátási helyek kódtáblázata

A	001 - Déli ASzC Kocsis Pál Mezőgazdasági és Környezetvédelmi Technikum és Szakképző Iskola (technikum) (6000 Kecskemét, Szent Imre utca 9.)
---	--



**Szövegértés**

## Létszám adatok

Az intézmény létszámadatai a 10. évfolyamon

A feladatellátási hely kódja	Képzési forma	Tanulók száma						
		Összesen	SNI	Mentesült*	BTMN	HHH	Figyelembe vehető**	Jelentésben szereplő
A	Technikum	43	8	0	6	0	35	33
<b>Összesen</b>		<b>43</b>	<b>8</b>	<b>0</b>	<b>6</b>	<b>0</b>	<b>35</b>	<b>33</b>

\* A mentesség a matematika, a szövegértés és a természettudomány mérésekre megegyezik. Ezekben a területeken a tanuló csak a teljes mérésen mentesülhet. A nyelvi méréseken a tanulók mentesülhetnek az egész mérés vagy csupán a mérés egy része alól, illetve vannak, akik rövidített tesztet töltenek ki. Ugyanazon tanulóra a mentesség eltérhet a nyelvi és a másik három mérési területen.

\*\* Figyelembe vehetők azok a tanulók, akiknek, amennyiben nem hiányoztak, eredményei szerepelnek a jelentésben. Ezek azok a tanulók, akik nem mentesültek a felmérés megírása alól és nem küzdenek egyéb pszichés fejlődési zavar tartós és súlyos rendellenességével.

A Háttérkérdőívre és a családihátér-indexre vonatkozó létszám adatok

A feladatellátási hely kódja	Képzési forma	Tanulók száma				A feladatellátási helynek van-e a CSH-index alapján becsült várható eredménye?
		Figyelembe vehető	Háttérkérdőívet kitöltötte*	Van CSH-indexe**	Jelentésben szereplő és van CSH-indexe***	
A	Technikum	35	3	3	3	Nincs
<b>Összesen</b>		<b>35</b>	<b>3</b>	<b>3</b>	<b>3</b>	

\* Minden olyan tanuló szerepel ebben a létszámban, aki az adott feladatellátási helyen tanul, és a Háttérkérdőívből legalább 5 kérdést megválaszolt.

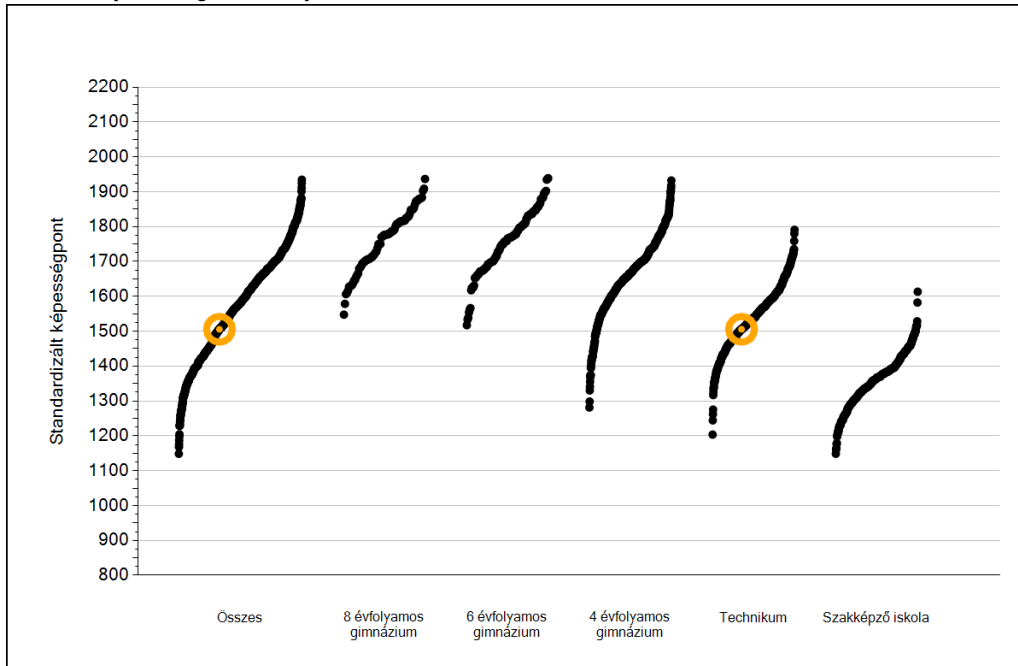
\*\* Azok a tanulók szerepelnek a létszámban, akik alapján a feladatellátási hely átlagos CSH-indexe számolható, vagyis minden szükséges információt megadtak a Háttérkérdőívben és figyelembe vehetők a feladatellátási hely átlagos eredményeiben.

\*\*\* Azok a tanulók szerepelnek a létszámban, akik alapján a feladatellátási hely átlagos CSH-indexe számolható és az adott mérési terület jelentésében szerepelnek. Az egyes mérési területeken a CSH-indexszel rendelkezők száma eltérhet.

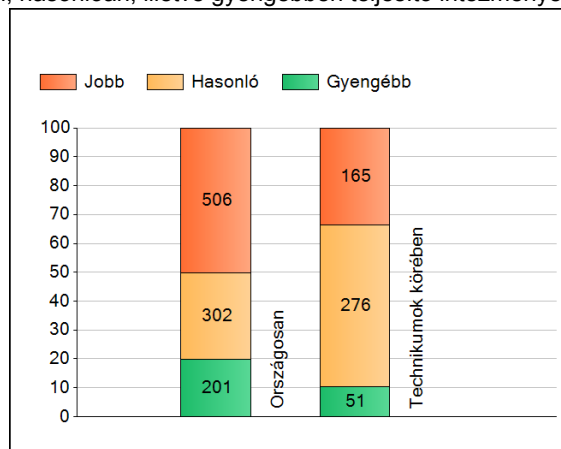
1a

# Átlageredmények

Az intézmények átlageredményeinek összehasonlítása



A szignifikánsan jobban, hasonlóan, illetve gyengébben teljesítő intézmények száma és aránya (%)



A tanulók átlageredménye és az átlag megbízhatósági tartománya (konfidencia-intervalluma)

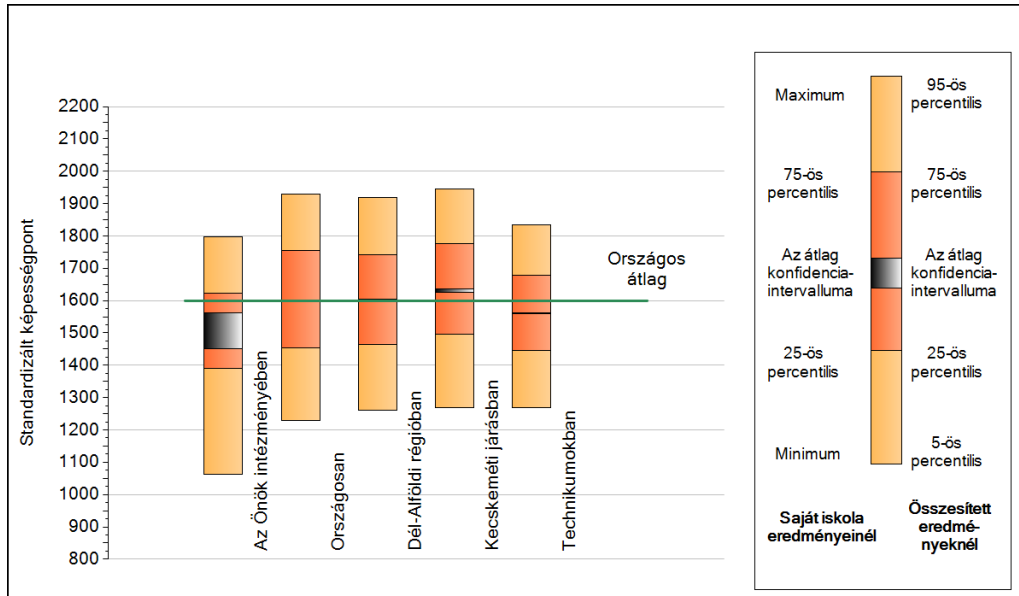
<b>Az Önök intézményében</b>	<b>1506 (1451;1561)</b>
Országosan	1600 (1598;1601)
8 évfolyamos gimnáziumokban	1767 (1762;1772)
6 évfolyamos gimnáziumokban	1774 (1770;1779)
4 évfolyamos gimnáziumokban	1693 (1691;1695)
Technikumokban	1560 (1558;1562)
Szakképző iskolákban	1357 (1354;1359)



1b

## A képességeloszlás néhány jellemzője

A tanulók képességeloszlása az Önök intézményében és azokban a részpopulációkban, amelyekbe Önök is tartoznak

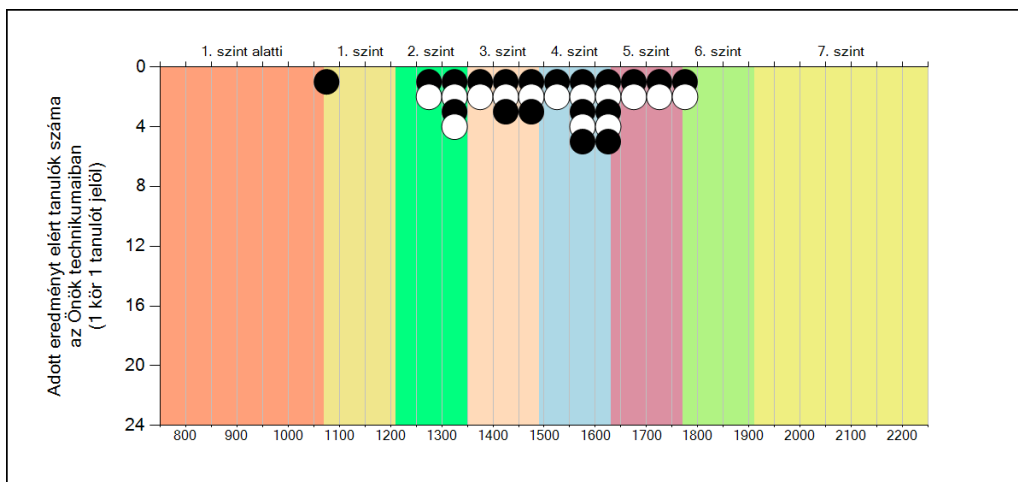
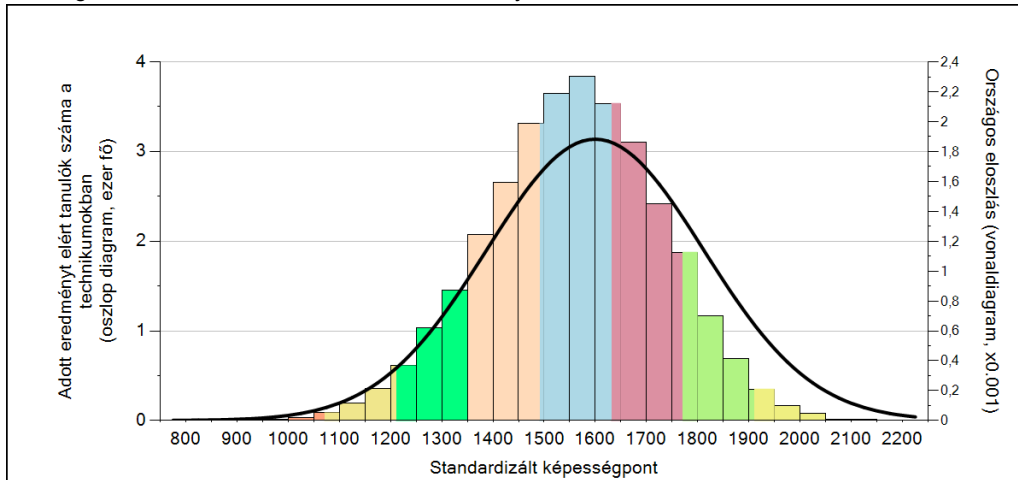


A tanulók képességeloszlása az egyes részpopulációkban

	Min. / 5-ös perc.	25-ös perc.	Átlag (konf. int.)	75-ös perc.	Max. / 95-ös perc.
<b>Az Önök intézményében</b>	1062	1391	1506 (1451;1561)	1622	1797
Országosan	1230	1454	1600 (1598;1601)	1754	1929
Dél-Alföldi régióban	1261	1464	1600 (1597;1603)	1743	1919
Kecskeméti járásban	1269	1497	1632 (1624;1637)	1777	1944
Technikumokban	1270	1446	1560 (1558;1562)	1678	1835

## 1c Képességeloszlás

Az országos eloszlás, valamint a tanulók eredményei a technikumokban és az Önök technikumaiban



A tanulók képességszintek szerinti százalékos megoszlása

